

TERMINAL

Haupteigenschaften
Werkstoff: PA selbstverlöschend

Caractéristiques générales
Matériau PA auto extinguable

ANWENDUNG DER ANSCHLUSSKLEMME / UTILISATION DES BORNERS					
INCABOX	INCABOX XT	MODULBOX	SUPPORT	RAILBOX	
		•	•		MV 25
		•	•		MV 27
		•	•		MV 46
		•	•		MV 49
•					MV I
•	•	•	•	•	PHP/PH/SH
•	•	•	•		MM

EIGENSCHAFTEN	METHODE	Masseinheit	PA	
Mechanisch	Zugfestigkeit bis zum Bruch	ISO 527	MPa	80
	Enlotation at yield	ISO 527	%	6
	Zugmodul	ISO 527	MPa	3000
	Biege-und Streckfestigkeit	ISO 178	MPa	105
	Biegemodul	ISO 178	MPa	2800
	Rockwell R härte	ISO 2039/2	MPa	120
Schlagbelastung	Prüfung nach Izod, mit Einkerbung +23°C	ISO 180/1A	KJ/m ²	5
	Prüfung nach Izod, mit Einkerbung -20°C	ISO 180/1A	KJ/m ²	4
	Prüfung nach Izod, mit Einkerbung -40°C	ISO 180/1A	KJ/m ²	3
Thermische	Erweichungstemp. Vicat, Methode B/120	ISO 306	°C	245
	Verformungstemp. unter Last, 0.45 MPa/B	ISO 75/Be	°C	216
	Verformungstemp. unter Last, 1.8 MPa/A	ISO 75/Ae	°C	100
	Linearer Wärmeausdehnungskoeffizient in fließrichtung	DIN 53752	1/°C	2E - 04
	Relative temperature Index 20000 h	IEC 216	°C	105
Physisch	Spezifisches Gewicht	ISO 1183	g/cm ³	1.25
	Wasseraufnahme (23°C/sat.) 1L	DIN 53495	%	6.50
	Schwind im Werkzeug	ASTM D955	%	1.0 - 1.5
Elektrisch	Spezifischer Volumenwiderstand	IEC 93	Ohm-m	1E13
	CTI 100 drops value	IEC 112/3rd	V	350
	CTI-M 100 drops value	IEC 112/3rd	V	250
Brennverhalten	Selbstverlöschbarkeit (mm Stärke)	UL 94	-	V0 (0.75)
	Glühdrahttest, 960°C	IEC 695-2-1	mm	2.0

CARACTERISTIQUES	METHODE	UNITE DE MASURE	PA	
Mécaniques	Résistance à la traction à la limite d'élasticité	ISO 527	MPa	80
	Allongement à la limite d'élasticité	ISO 527	%	6
	Module à traction	ISO 527	MPa	3000
	Résistance à la flexion à la limite d'élasticité	ISO 178	MPa	105
	Module en flexion	ISO 178	MPa	2800
	Dureté Rockwell R	ISO 2039/2	MPa	120
Comportement à l'impact	Essai Izod, avec entaille +23°C	ISO 180/1A	KJ/m ²	5
	Essai Izod, avec entaille -20°C	ISO 180/1A	KJ/m ²	4
	Essai Izod, avec entaille -40°C	ISO 180/1A	KJ/m ²	3
Thermiques	Temp. de ramollissement Vicat B/120	ISO 306	°C	245
	Temp. de déformation sous charge/B, a 0.45 MPa.	ISO 75/Be	°C	216
	Temp. de déformation sous charge/A, a 1.8 MPa.	ISO 75/Ae	°C	100
	Coeff. dilatation therm. lin. dir. de flux	DIN 53752	1/°C	2E - 04
	Tempér. en fonctionnement continu 20000 h	IEC 216	°C	105
Physiques	Poids spécifique	ISO 1183	g/cm ³	1.25
	Absorption d'eau (23°C/sat.) 1L	DIN 53495	%	6.50
	Retrait linéaire dans la direction du flux	ASTM D955	%	1.0 - 1.5
Electriques	Résistivité volumique spécifique	IEC 93	Ohm-m	1E13
	Résistance aux courants de surface CTI 100	IEC 112/3rd	V	350
	Résistance aux courants de surface CTI-M 100	IEC 112/3rd	V	250
Comportement à la flamme	Autoextinguibilité (mm d'épaisseur)	UL 94	-	V0 (0.75)
	Essai du fil incandescent, 960°C, passé à	IEC 695-2-1	mm	2.0

Italtronic behält sich das Recht vor, das Material der eigenen Produkte ohne Vorankündigung zu ändern.
Italtronic se réserve le droit de modifier le matériau avec lequel elle réalise ses propres produits sans obligation de préavis.

TERMINAL

Anreihbare Klemmen für gedruckte Schaltungen.

TERMINAL

Bornier composable pour circuit imprimé.

Werkstoff: Polyamid 6.6 UL 94V-0 selbstverlöschend

Matériau : polyamide UL 94V-0 auto extinguable

EIGENSCHAFTEN

ITALTRONIC hat einige Produkte auf dem Markt ausgesucht, welche die Gehäuse aus der eigenen Produktion perfekt ergänzen.

Die angebotenen Anschlussklemmen gehören zur mittleren bis oberen Kategorie der im Handel befindlichen Leiterplattenkomponenten. Der Schwalbenschwanz-Klemmenanschluss gewährleistet bei Bedarf eine große Polzahl. Die verschiebbare Klemme ermöglicht eine einheitliche Kabelbefestigung, ohne den Lötstift auf der Leiterplatte in Mitleidenschaft zu ziehen. Der Kabelschuh aus verzinnemtem Messing hat eingearbeitete Rillen für eine rissfeste Befestigung des Kabels. Die Schraube M3 aus verzinktem Stahl ist gehärtet, um das Anzugsmoment zu verbessern. Der verwendete Kunststoff (PA 6.6) ist selbstverlöschend. Ganz besonderes Augenmerk wurde auf die Auswahl der Lieferanten gelegt, um ein Produkt zu gewährleisten, welches die verschiedenen internationalen Standards erfüllt und einen verlässlichen Einsatz garantiert.

CARACTERISTIQUES

ITALTRONIC a sélectionné quelques produits présents sur le marché qui complètent parfaitement les boîtiers que nous produisons. La gamme des borniers proposés sont des éléments de connexion qui s'insèrent à un niveau supérieur à la moyenne dans l'ensemble des composants pour circuits imprimés actuellement présents dans le commerce. Ils se juxtaposent à queue d'aronde afin d'obtenir, si nécessaire, des compositions contenant un nombre élevé de pôles. La borne du type à cage permet un serrage uniforme du câble, sans fatiguer la broche soudée sur le circuit imprimé. Le contact, en laiton étamé, est pourvu de rainures bloc-fil pour garantir la tenue du câble à l'arrachement. La vis M3, en acier zingué, est soumise à un traitement adéquat de cémentation, afin d'améliorer le couple de serrage. Le matériau plastique utilisé (PA 6.6) est du type auto-extinguible. L'attention particulière que nous réservons lors de la sélection des fournisseurs nous permet de lancer sur le marché un produit qui répond parfaitement aux différentes normes internationales, donnant ainsi une garantie aux utilisateurs durant le processus d'application.



MV 25

TERMINAL

Anreihbare Klemmen für gedruckte Schaltungen. Vertikale Montage. Raster 5,08

Bornier modulaire pour circuit imprimé. Montage verticale. Pas 5,08

Werkstoff: 6,8 Polyamid UL 94 V0 (selbstverlöschend)
Farbe: Grün
Polzahl: 2 -3- 4 - 8

Matériau: Polyamide 6,8 auto extinguable (UL 94 V0)
Couleur: Vert
N° pôles: 2 -3- 4 - 8



MECHANISCHE EIGENSCHAFTEN

Raster: 5,08 Schraube: M3
Anzugsmoment: 0,5 Nm Max 0,6 Nm
Leiterquerschnitt: Flexibler Draht 2,50 mm² (14AWG) Starrer Draht 4,00 mm² (12AWG)
Montageposition: vertikal
Polzahl: 2 - 3 - 4 - 8

WERKSTOFFE

Isolierkörper: PA 6.8
Brennbarkeitsklasse: V0 - UL 94
Gebrauchstemperatur: 125°C - UL 746B
Metallteile:
Schraube: verzinkter Stahl
Anschluss: CuZn, verzinkt
Klemmkörper: CuZn, vernickelt

ELEKTRISCHE EIGENSCHAFTEN

Nennstromstärke: 16 A
Nennspannung: 450 V
Prüfspannung: 2500 V eff. / 60 s
Kriechstromfestigkeit: CTI 400

ALLGEMEINE EIGENSCHAFTEN

Minstdurchmesser Bohrung: Ø 1,3 mm
Schutzgrad: IP20
Kennzeichnung: Klebeschilder
Farbe: grün - grau - schwarz
Zulassungen: Leiterplatte I.M.Q. n. EC795

CARACTERISTIQUE MECANIQUE

PAS: 5,08 Vis: M3
Couple de serrage: 0,5Nm Max 0,6 Nm
Capacité de connexion nominale: fil flexible 2,50 mm² (14AWG) fil rigide 4,00 mm² (12AWG)
Position de montage: verticale
N° pôles: 2 - 3 - 4 - 8

MATÉRIAU

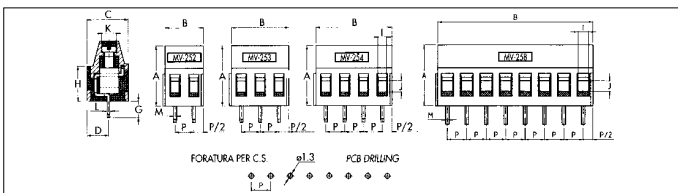
Enveloppe: PA 6.8
classe de combustibilité: V0 sec. UL 94
température en fonctionnement continu: 125°C sec. UL 746B
Parties métalliques :
Vis: acier zingué
Connecteur: CuZn, étamé
bornier à douille: CuZn, nickelé

CARACTERISTIQUES ELECTRIQUES

Courant nominal: 16 A
Tension nominale: 450 V
Tension d'essai: 2500 V eff. / 60 s
Coefficient comparatif de dispersion: CTI 400

CARACTÉRISTIQUES GÉNÉRALES:

Diamètre MIN. fourniture: Ø 1,3 mm
Degré de protection: IP 20
Marquage: étiquettes autocollantes
Couleurs: vert - gris - noir
approbations: c.s. I.M.Q. n. EC795



TYP/TYPE	A	B	C	D	E	F	G	H	I	J	K	L	M	N	O	P
MV 252	16,00	10,16	11,00	5,70	-	-	4,00	9,40	2,80	2,80	Ø3,80	0,70	0,90	-	-	5,08
MV 253	16,00	15,24	11,00	5,70	-	-	4,00	9,40	2,80	2,80	Ø3,80	0,70	0,90	-	-	5,08
MVO 254	16,00	20,32	11,00	5,70	-	-	4,00	9,40	2,80	2,80	Ø3,80	0,70	0,90	-	-	5,08
MVO 258	16,00	40,64	11,00	5,70	NEW	NEW	4,00	9,40	2,80	2,80	Ø3,80	0,70	0,90	-	-	5,08

HINWEISE ZUR BESTELLUNG / COMMENT COMMANDER

Polzahl / n° poles 0 5 Raster / pas 5,08 mm

2 1 . 0 1 . . . 0 5 . . .
Form / Forme 0 1 MV 25
Farbe / Couleur 0 grün / vert
1 grau / gris
2 schwarz / noir

MV 27

TERMINAL

Anreihbare Klemmen für gedruckte Schaltungen. Vertikale Montage. Raster 7,5/15

Bornier modulaire pour circuit imprimé. Montage verticale. Pas 7,5/15

Werkstoff: 6,8 Polyamide UL 94 V0 (selbstverlöschend)
Farbe: Grün
Polzahl: 2 -3/1 - 2

Matériau: Polyamide 6,8 auto extinguable (UL 94 V0)
Couleur: Vert
N° pôles: 2 -3/ 1-2



MECHANISCHE EIGENSCHAFTEN

Raster: 7,5/15 Schraube: M3
Anzugsmoment: 0,5 Nm Max 0,6 Nm
Leiterquerschnitt: Flexibler Draht 2,50 mm² (14AWG) Starrer Draht 4,00 mm² (12AWG)
Montageposition: vertikal
Polzahl: 2 - 3 (p7,5) / 1 - 2 (p15)

WERKSTOFFE

Isolierkörper: PA 6.8
Brennbarkeitsklasse: V0 - UL 94
Gebrauchstemperatur: 125°C - UL 746B
Metallteile:
Schraube: verzinkter Stahl
Anschluss: CuZn, verzinkt
Klemmkörper: CuZn, vernickelt

ELEKTRISCHE EIGENSCHAFTEN

Nennstromstärke: 16 A
Nennspannung: 750 V AC, IGr C
Prüfspannung: 3kV eff. / 60 s
Kriechstromfestigkeit: CTI 400

ALLGEMEINE EIGENSCHAFTEN

Minstdurchmesser Bohrung: Ø 1,3 mm
Schutzgrad: IP20
Kennzeichnung: Klebeschilder
Farbe: grün - grau - schwarz

CARACTERISTIQUE MECANIQUE

PAS: 7,5/15 vis: M3
Couple de serrage: 0,5Nm Max 0,6 Nm
Capacité de connexion nominale: fil flexible 2,50 mm² (14AWG) fil rigide 4,00 mm² (12AWG)
Position de montage: verticale
N° pôles: 2 - 3 (p7,5) / 1 - 2 (p15)

MATÉRIAU:

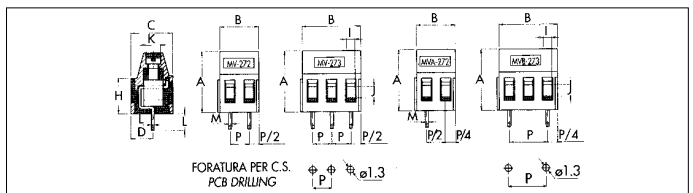
Ivolucro: PA 6.8
classe de combustibilité: V0 sec. UL 94
température en fonctionnement continu: 125°C sec. UL 746B
Parties métalliques :
Vis: acier zingué
Connecteur: CuZn, étamé
bornier à douille: CuZn, nickelé

CARACTERISTIQUES ELECTRIQUES

Courant nominal: 16 A
Tension nominale: 750 V AC, IGr C
Tension d'essai: 3 kV eff. / 60 s
Coefficient comparatif de dispersion: CTI 400

CARACTÉRISTIQUES GÉNÉRALES:

Diamètre MIN. fourniture: Ø 1,3 mm
Degré de protection: IP 20
Marquage: étiquettes autocollantes
Couleurs: vert - gris - noir



TYP/TYPE	A	B	C	D	E	F	G	H	I	J	K	L	M	N	O	P
MV 272 7,5	16,00	15,00	11,00	5,70	-	-	4,50	9,40	2,80	2,80	Ø3,80	0,70	0,90	-	-	7,5
MV 272 7,5	16,00	22,50	11,00	5,70	-	-	4,50	9,40	2,80	2,80	Ø3,80	0,70	0,90	-	-	7,5
MVA 272 15	16,00	15,00	11,00	5,70	-	-	4,50	9,40	2,80	2,80	Ø3,80	0,70	0,90	-	-	15
MVB 272 15	16,00	22,50	11,00	5,70	-	-	4,50	9,40	2,80	2,80	Ø3,80	0,70	0,90	-	-	15

HINWEISE ZUR BESTELLUNG / COMMENT COMMANDER

Polzahl / n° poles Raster / pas 0 7 = 7,5 mm
1 5 = 15 mm

2 1 . 1 3
Form / Forme 1 3 MV 27
Farbe / Couleur 0 grün / vert
1 grau / gris
2 schwarz / noir

MV 46

TERMINAL

Anreihbare Klemmen für gedruckte Schaltungen. Vertikale Montage. Raster 6,35/12,7

Werkstoff: 6,8 Polyamide UL 94 V0 (selbstverlöschend)
Farbe: Grün
Polzahl: 2 -3/1 - 2

Bornier modulaire pour circuit imprimé. Montage verticale. Pas 6,35/12,7

Matériau: Polyamide 6,8 auto extinguable (UL 94 V0)
Couleur: Vert
N° pôles: 2 -3/ 1-2



MECHANISCHE EIGENSCHAFTEN
 Raster 6,35/12,7 Schraube: M3
 Anzugsmoment: 0,5 Nm Max 0,6 Nm
 Leiterquerschnitt: Flexibler Draht 4,00 mm² (12AWG)
 Starrer Draht 6,00 mm² (10AWG)
 Montageposition: vertikal
 Polzahl: 2 - 3 (p6,35) / 1 - 2 (p12,75)

WERKSTOFFE
 Isolierkörper: PA 6.8
 Brennbarkeitsklasse: V0 - UL 94
 Gebrauchstemperatur: 125°C - UL 746B
 Metallteile:
 Schraube: verzinkter Stahl
 Anschluss: CuZn, verzinkt
 Klemmkörper: CuZn, vernickelt

ELEKTRISCHE EIGENSCHAFTEN
 Nennstromstärke: 25 A
 Nennspannung: 450 V / 750 V
 Prüfspannung: 2,5kV eff. / 60 s
 Kriechstromfestigkeit: CTI 400

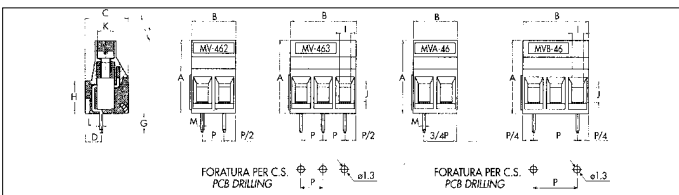
ALLGEMEINE EIGENSCHAFTEN
 Minstdurchmesser Bohrung: Ø 1,3 mm
 Schutzgrad: IP20
 Kennzeichnung: Klebeschilder
 Farbe: grün - grau - schwarz

CARACTERISTIQUE MECANIQUE
 PAS: 6,35/12,7 vis: M3
 Couple de serrage: 0,5Nm Max 0,6 Nm
 Capacité de connexion nominale: fil flexible 4,00 mm² (12AWG)
 fil rigide 6,00 mm² (10AWG)
 Position de montage: verticale
 N° pôles: 2 - 3 (p6,35) / 1 - 2 (p12,75)

MATÉRIAU:
 Enveloppe: PA 6.8
 classe de combustibilité: V0 - UL 94
 température en fonctionnement continu: 125°C sec. UL 746B
 Parties métalliques :
 Vis: acier zingué
 Connecteur: CuZn, étamé
 bornier à douille: CuZn, nickelé

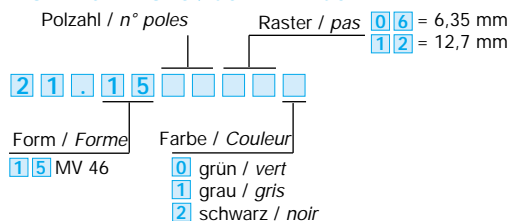
CARACTERISTIQUES ELECTRIQUES
 Courant nominal: 25 A
 Tension nominale: 450 V / 750 V
 Tension d'essai: 2,5 kV eff. / 60 s
 Coefficient comparatif de dispersion: CTI 400

CARACTÉRISTIQUES GÉNÉRALES:
 Diamètre MIN. fourniture: Ø 1,3 mm
 Degré de protection: IP 20
 Marquage: étiquettes autocollantes
 Couleurs: vert - gris - noir



TYP/TYPE	A	B	C	D	E	F	G	H	I	J	K	L	M	N	O	P
MV 252	21,00	12,70	12,50	4,60	-	-	5,60	9,50	3,10	3,90	Ø3,80	0,80	0,90	-	-	6,35
MV 253	21,00	19,04	12,50	4,60	-	-	5,60	9,50	3,10	3,90	Ø3,80	0,80	0,90	-	-	6,35
MVE 254	21,00	12,70	12,50	4,60	-	-	5,60	9,50	3,10	3,90	Ø3,80	0,80	0,90	-	-	12,7
MVE 258	21,00	19,04	12,50	4,60	-	-	5,60	9,50	3,10	3,90	Ø3,80	0,80	0,90	-	-	12,7

HINWEISE ZUR BESTELLUNG / COMMENT COMMANDER



MV 49

TERMINAL

Connectable terminal block for printed circuit board. Vertical assembly. Pitch 9,52/19,04

Werkstoff: 6,8 Polyamide UL 94 V0 (selbstverlöschend)
Farbe: Grün
Polzahl: 2 -3/1 - 2

Bornier modulaire pour circuit imprimé. Montage verticale. Pas 9,52/19,04

Matériau: Polyamide 6,8 auto extinguable (UL 94 V0)
Couleur: Vert
N° pôles: 2 -3/1 - 2



MECHANISCHE EIGENSCHAFTEN
 Raster 9,52/19,04 Schraube: M3
 Anzugsmoment: 0,5 Nm Max 0,6 Nm
 Leiterquerschnitt: Flexibler Draht 4,00 mm² (12AWG)
 Starrer Draht 6,00 mm² (10AWG)
 Montageposition: vertikal
 Polzahl: 2 - 3 (p7,52) / 1 - 2 (p19,04)

WERKSTOFFE
 Isolierkörper: PA 6.8
 Brennbarkeitsklasse: V0 - UL 94
 Gebrauchstemperatur: 125°C - UL 746B
 Metallteile:
 Schraube: verzinkter Stahl
 Anschluss: CuZn, verzinkt
 Klemmkörper: CuZn, vernickelt

ELEKTRISCHE EIGENSCHAFTEN
 Nennstromstärke: 24 A
 Nennspannung: 750 V
 Prüfspannung: 3 kV eff. / 60 s
 Kriechstromfestigkeit: CTI 400

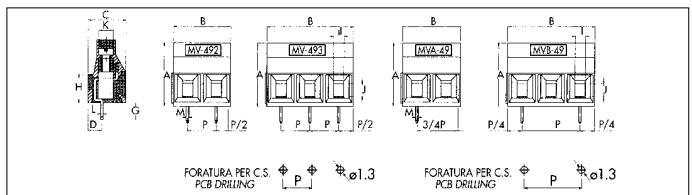
ALLGEMEINE EIGENSCHAFTEN
 Minstdurchmesser Bohrung: Ø 1,3 mm
 Schutzgrad: IP20
 Kennzeichnung: Klebeschilder
 Farbe: grün - grau - schwarz

CARACTERISTIQUE MECANIQUE
 PAS: 9,52/19,04 vis: M3
 Couple de serrage: 0,5 Nm Max 0,6 Nm
 Capacité de connexion nominale: fil flexible 4,00 mm² (12AWG)
 filo rigido 6,00 mm² (10AWG)
 Position de montage: verticale
 N° pôles: 2 - 3 (p7,52) / 1 - 2 (p19,04)

MATÉRIAU:
 Enveloppe: PA 6.8
 classe de combustibilité: V0 - UL 94
 température en fonctionnement continu: 125°C sec. UL 746B
 Parties métalliques :
 Vis: acier zingué
 Connecteur: CuZn, étamé
 bornier à douille: CuZn, nickelé

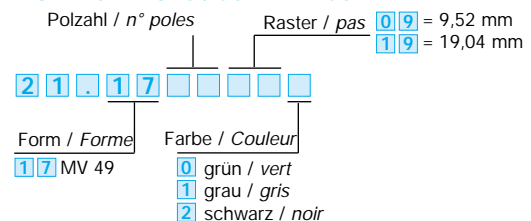
CARACTERISTIQUES ELECTRIQUES
 Courant nominal: 24 A
 Tension nominale: 750 V
 Tension d'essai: 3 kV eff. / 60 s
 Coefficient comparatif de dispersion: CTI 400

CARACTÉRISTIQUES GÉNÉRALES:
 Diamètre MIN. fourniture: Ø 1,3 mm
 Degré de protection: IP 20
 Marquage: étiquettes autocollantes
 Couleurs: vert - gris - noir



TYP/TYPE	A	B	C	D	E	F	G	H	I	J	K	L	M	N	O	P
MV 492	21,00	19,04	12,50	4,60	-	-	5,60	9,50	3,10	3,90	Ø3,80	0,80	0,9	-	-	9,52
MV 493	21,00	28,56	12,50	4,60	-	-	5,60	9,50	3,10	3,90	Ø3,80	0,80	0,9	-	-	9,52
MVE 49	21,00	19,04	12,50	4,60	-	-	5,60	9,50	3,10	3,90	Ø3,80	0,80	0,9	-	-	19,04
MVE 49	21,00	28,56	12,50	4,60	-	-	5,60	9,50	3,10	3,90	Ø3,80	0,80	0,9	-	-	19,04

HINWEISE ZUR BESTELLUNG / COMMENT COMMANDER



TERMINAL

Anreihbare Klemmen für gedruckte Schaltungen. Vertikale Montage. Raster 6,35/12,7

Werkstoff: 6,8 Polyamide UL 94 V0 (selbstverlöschend)
Farbe: Schwarz
Polzahl: 2 - 3

Bornier modulaire pour circuit imprimé. Montage vertical. Pas 6,35/12,7

Matériau: Polyamide 6,8 auto extinguable (UL 94 V0)
Couleur: Noir
N° pôles: 2 - 3



MECHANISCHE EIGENSCHAFTEN

Raster: 6,35/12,7 Schraube: M3
 Anzugsmoment: 0,5 Nm Max 0,6 Nm
 Leiterquerschnitt: Flexibler Draht 4,00 mm² (12AWG)
 Starrer Draht 6,00 mm² (10AWG)
 Montageposition: vertikal
 Polzahl: 2 - 3 (p6,35) / 1 - 2 (p12,75)

WERKSTOFFE

Isolierkörper: PA 6.8
 Brennbarkeitsklasse: V0 - UL 94
 Gebrauchstemperatur: 125°C - UL 746B
 Metallteile:
 Schraube: verzinkter Stahl
 Anschluss: CuZn, verzinkt
 Klemmkörper: CuZn, vernickelt

ELEKTRISCHE EIGENSCHAFTEN

Nennstromstärke: 25 A
 Nennspannung: 450 V / 750 V
 Prüfspannung: 2,5kV eff. / 60 s
 Kriechstromfestigkeit: CTI 400

ALLGEMEINE EIGENSCHAFTEN

Minstdurchmesser Bohrung: Ø 1,3 mm
 Schutzgrad: IP20
 Kennzeichnung: Klebeschilder
 Farbe: Schwarz

CARACTERISTIQUES MECANIQUE

Pas: 6,35/12,7 vis: M3
 Couple de serrage: 0,5Nm Max 0,6 Nm
 Capacité de connexion nominale: fil flexible 4,00 mm² (12AWG)
 fil rigide 6,00 mm² (10AWG)
 Position de montage: verticale
 N° pôles: 2 - 3 (p6,35) / 1 - 2 (p12,75)

MATÉRIAU:

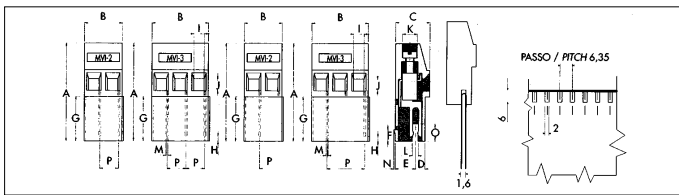
Enveloppe: PA 6.8
 classe de combustibilité: V0 - UL 94
 température en fonctionnement continu: 125°C sec. UL 746B
 Parties métalliques :
 Vis: acier zingué
 Connecteur: CuZn, étamé
 bornier à douille: CuZn, nickelé

CARACTERISTIQUES ELECTRIQUES

Courant nominal: 25 A
 Tension nominale: 450 V / 750 V
 Tension d'essai: 2,5 kV eff. / 60 s
 Coefficient comparatif de dispersion: CTI 400

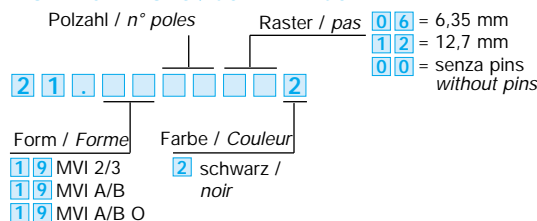
CARACTÉRISTIQUES GÉNÉRALES:

Diametro MIN. fornitura: Ø 1,3 mm
 Degré de protection: IP 20
 Marquage: étiquettes autocollantes
 Couleurs: noir



TYP / TYPE	A	B	C	D	E	F	G	H	I	J	K	L	M	N	O	P
MVI 2	33,00	12,7	12,50	3,20	6,70	4,00	15,00	1,50	3,10	3,90	Ø3,80	1,30	0,70	1,00	6,00	6,35
MVI 3	33,00	19,04	12,50	3,20	6,70	4,00	15,00	1,50	3,10	3,90	Ø3,80	1,30	0,70	1,00	6,00	6,35
MVI 4	33,00	12,7	12,50	3,20	6,70	4,00	15,00	1,50	3,10	3,90	Ø3,80	1,30	0,70	1,00	6,00	12,7
MVI B	33,00	19,04	12,50	3,20	6,70	4,00	15,00	1,50	3,10	3,90	Ø3,80	1,30	0,70	1,00	6,00	12,7
MVI A0	33,00	12,7	12,50	3,20	6,70	4,00	15,00	1,50	3,10	3,90	Ø3,80	1,30	0,70	1,00	6,00	0
MVI B0	33,00	19,04	12,50	3,20	6,70	4,00	15,00	1,50	3,10	3,90	Ø3,80	1,30	0,70	1,00	6,00	0

HINWEISE ZUR BESTELLUNG / COMMENT COMMANDER



Note / Remarque: The items MVI A/B/O are without pins / Les modèles MVI A/B/O sont sans contacts

TERMINAL

Stiftleiste, seitlich geschlossen Raster 3,81 Horizontale Montage.

Werkstoff: 6,6 Polyamide UL 94 V0 (selbstverlöschend)
Farbe: Grün
Polzahl: 2 - 20

Embases avec parois pour connecteurs débrochables. Pas 3,81 montage horizontal

matériau: Polyamide 6,6 auto extinguable (UL 94 V0)
couleur: Vert
n° pôles: 2 - 20



MECHANISCHE EIGENSCHAFTEN

Raster: 3,81 mm
 Montageposition: horizontal
 Polzahl: 2/20

WERKSTOFFE

Isolierkörper: PA
 Brennbarkeitsklasse: V0 UL - 94
 Gebrauchstemperatur: 110 C°
 Kontakt CuSn 6/Ni+Sn

ELEKTRISCHE EIGENSCHAFTEN

Nennstromstärke: 10 A
 Nennspannung: 200V
 Prüfspannung: 2,5 KV

ALLGEMEINE EIGENSCHAFTEN

Größe PIN/Minstdurchmesser Bohrung: 0,8x0,8/1,3
 Schutzgrad: IP00
 Farbe: Grün
 Zulassungen: IMQ/cUL

CARACTERISTIQUES MECANIQUE

PAS: 3,81 mm
 Position de montage: horizontal
 N° pôles: 2/20

MATÉRIAU:

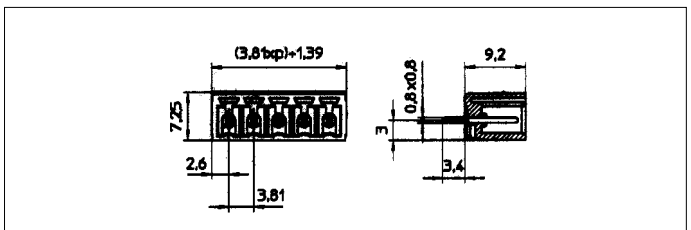
Enveloppe: PA
 classe de combustibilité: V0 UL - 94
 Températures de fonctionnement: 110 C°
 Connecteur: CuSn 6/Ni+Sn

CARACTERISTIQUES ELECTRIQUES

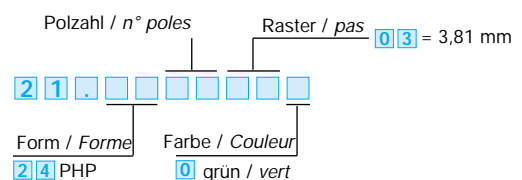
Courant nominal: 10A
 Tension nominale: 200 V
 Pic de tension: 2,5 KV

CARACTÉRISTIQUES GÉNÉRALES:

Dimensions picot / perçage C.I.: 0,8x0,8/1,3
 Degré de protection: IP00
 Couleurs: Vert
 Approbations: IMQ/cUL



HINWEISE ZUR BESTELLUNG / COMMENT COMMANDER



Note / Remarque: The standard version is with the first and the last pin assembled. / Par version STD on entend avec le premier et le dernier picot monté

PVP 3,81

TERMINAL

Stiftleiste, seitlich geschlossen
Raster 3,81
Vertikale Montage

*Embases avec parois pour connecteurs débrochables
Pas 3,81 montage vertical*

Werkstoff: 6,6 Polyamide UL 94 V0 (selbstverlöschend)
Farbe: Grün
Polzahl: 2 - 20

Matériau: Polyamide 6,6 auto extinguable (UL 94 V0)
Couleur: Vert
N° pôles: 2 - 20



MECHANISCHE EIGENSCHAFTEN

Raster: 3,81 mm
Montageposition: vertikal
Polzahl: 2/20

WERKSTOFFE

Isolierkörper: PA
Brennbarkeitsklasse: V0 UL - 94
Gebrauchstemperatur: 110 C°
Kontakt CuSn 6/Ni+Sn

ELEKTRISCHE EIGENSCHAFTEN

Nennstromstärke: 10 A
Nennspannung: 200V
Prüfspannung: 2,5 KV

ALLGEMEINE EIGENSCHAFTEN

Größe PIN/Mindestdurchmesser
Bohrung: 0,8x0,8/1,3
Schutzgrad: IP00
Farbe: Grün
Zulassungen: IMQ/cUL

CARACTERISTIQUES MECANIQUES

PAS: 3,81 mm
Position de montage: verticale
N° pôles: 2/20

MATÉRIAU:

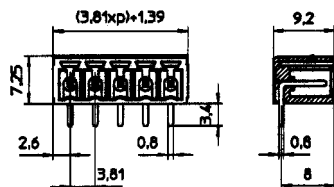
Enveloppe: PA
Classe de combustibilité: V0 UL - 94
Température de fonctionnement: 110 C°
Connecteur: CuSn 6/Ni+Sn

CARACTERISTIQUES ELECTRIQUES

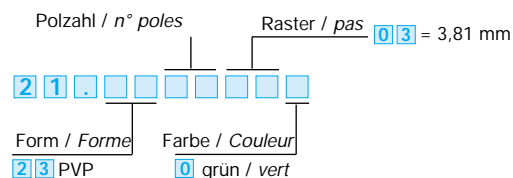
Courant nominal: 10A
Tension nominale: 200 V
Pic de tension: 2,5 KV

CARACTÉRISTIQUES GÉNÉRALES:

Dimensions picot / perçage C.I.: 0,8x0,8/1,3
Degré de protection: IP00
Couleurs: Vert
Approbations: IMQ/cUL



HINWEISE ZUR BESTELLUNG / COMMENT COMMANDER



SH 3,81

TERMINAL

Buchsenleiste, Raster 3,81, Kabelabgang gerade

*Fiches pour connecteurs débrochables
Pas 3,81 montage horizontal*

Werkstoff: 6,6 Polyamide UL 94 V0 (selbstverlöschend)
Farbe: Grün
Polzahl: 2 - 20

Matériau: Polyamide 6,6 auto extinguable (UL 94 V0)
Couleur: Vert
N° pôles: 2 - 20



MECHANISCHE EIGENSCHAFTEN

Raster 3,81 mm
Montageposition: horizontal
Polzahl: 2/20

WERKSTOFFE

Isolierkörper: PA
Brennbarkeitsklasse: V0 UL - 94
Gebrauchstemperatur: 110 C°
Anschluss: CuZn 39/Ni+Sn
Kontakt CuSn 6/Ni+Sn
Captive Schraube: C8/Zn

ELEKTRISCHE EIGENSCHAFTEN

Nennstromstärke: 10 A
Nennspannung: 200V
Prüfspannung: 2,5 KV

ALLGEMEINE EIGENSCHAFTEN

Größe PIN/Mindestdurchmesser
Bohrung: --/--
Schutzgrad: IP00
Farbe: Grün
Zulassungen: IMQ/cUL

CARACTERISTIQUES MECANIQUES

PAS: 3,81 mm
Position de montage: horizontale
N° pôles: 2/20

MATÉRIAU:

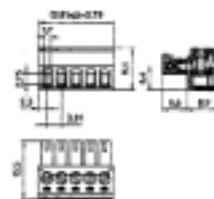
Enveloppe: PA
Classe de combustibilité: V0 UL - 94
Température de fonctionnement: 110 C°
Bornier: CuZn 39/Ni+Sn
Connecteur: CuSn 6/Ni+Sn
Vis imperdable: C8/Zn

CARACTERISTIQUES ELECTRIQUES

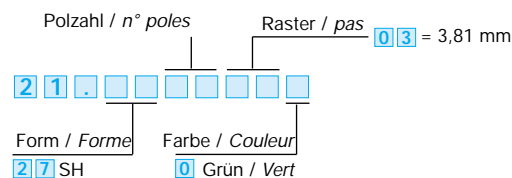
Courant nominal: 10A
Tension nominale: 200 V
Pic de tension: 2,5 KV

CARACTÉRISTIQUES GÉNÉRALES:

Dimensions picot / perçage C.I.: --/--
Degré de protection: IP00
Couleurs: Vert
Approbations: IMQ/cUL



HINWEISE ZUR BESTELLUNG / COMMENT COMMANDER



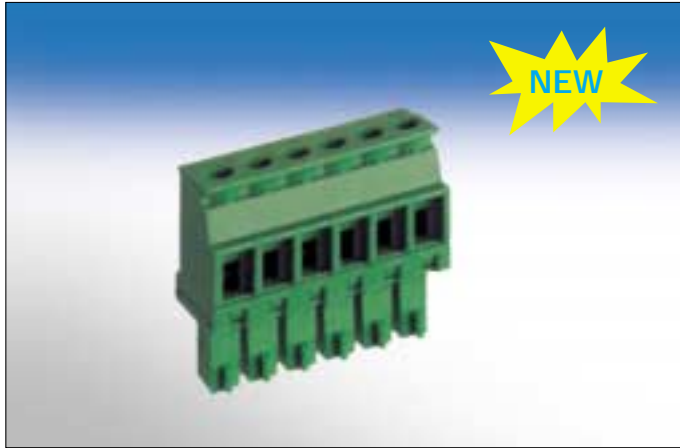
TERMINAL

Buchsenleiste, Raster 3,81, Kabelabgang rechtwinkelig (unten)

Werkstoff: 6,6 Polyamide UL 94 V0 (selbstverlöschend)
Farbe: Grün
Polzahl: 2 - 20

Fiches pour connecteurs débrochables Pas 3,81 montage vertical

Matériau: Polyamide 6,6 auto extinguible (UL 94 V0)
Couleur: Vert
N° pôles: 2 - 20



MECHANISCHE EIGENSCHAFTEN

Raster: 3,81 mm
 Montageposition: vertikal
 Polzahl: 2/20

WERKSTOFFE

Isolierkörper: PA
 Brennbarkeitsklasse: V0 UL - 94
 Gebrauchstemperatur: 110 C°
 Anschluss: CuZn 39/Ni+Sn
 Kontakt CuSn 6/Ni+Sn
 Captive Schraube: C8/Zn

ELEKTRISCHE EIGENSCHAFTEN

Nennstromstärke: 10 A
 Nennspannung: 200V
 Prüfspannung: 2,5 KV

ALLGEMEINE EIGENSCHAFTEN

Größe PIN/Mindestdurchmesser
 Bohrung: -/-
 Schutzgrad: IP00
 Farbe: Grün
 Zulassungen: IMQ/cUL

CARACTERISTIQUES MECANIQUES

PAS: 3,81 mm
 Position de montage: verticale
 N° pôles: 2/20

MATÉRIAU:

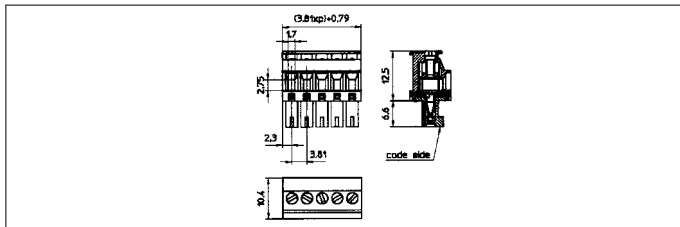
Enveloppe: PA
 Classe de combustibilité: V0 UL - 94
 Température de fonctionnement: 110 C°
 Bornier: CuZn 39/Ni+Sn
 Connecteur: CuSn 6/Ni+Sn
 Vis imperdable: C8/Zn

CARACTERISTIQUES ELECTRIQUES

Courant nominal: 10A
 Tension nominale: 200 V
 Pic de tension: 2,5 KV

CARACTÉRISTIQUES GÉNÉRALES:

Dimensions picot / perçage C.I.: -/-
 Degré de protection: IP00
 Couleurs: Vert
 Approbations: IMQ/cUL



TERMINAL

Buchsenleiste, Raster 3,81, Kabelabgang rechtwinkelig (oben)

Werkstoff: 6,6 Polyamide UL 94 V0 (selbstverlöschend)
Farbe: Grün
Polzahl: 2 - 20

Fiches pour connecteurs débrochables Pas 3,81 montage vertical

Matériau: Polyamide 6,6 auto extinguible (UL 94 V0)
Couleur: Vert
N° pôles: 2 - 20



MECHANISCHE EIGENSCHAFTEN

Raster: 3,81 mm
 Montageposition: vertikal
 Polzahl: 2/20

WERKSTOFFE

Isolierkörper: PA
 Brennbarkeitsklasse: V0 UL - 94
 Gebrauchstemperatur: 110 C°
 Anschluss: CuZn 39/Ni+Sn
 Kontakt CuSn 6/Ni+Sn
 Captive Schraube: C8/Zn

ELEKTRISCHE EIGENSCHAFTEN

Nennstromstärke: 10 A
 Nennspannung: 200V
 Prüfspannung: 2,5 KV

ALLGEMEINE EIGENSCHAFTEN

Größe PIN/Mindestdurchmesser
 Bohrung: -/-
 Schutzgrad: IP00
 Farbe: Grün
 Zulassungen: IMQ/cUL

CARACTERISTIQUES MECANIQUES

PAS: 3,81 mm
 Position de montage: verticale
 N° pôles: 2/20

MATÉRIAU:

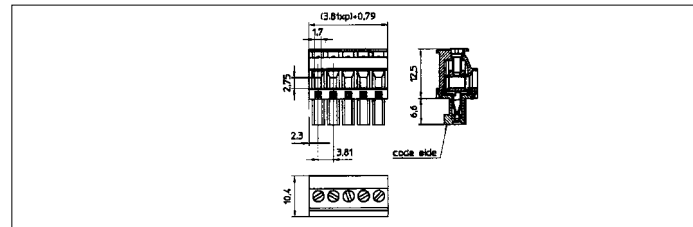
Enveloppe: PA
 Classe de combustibilité: V0 UL - 94
 Température de fonctionnement: 110 C°
 Bornier: CuZn 39/Ni+Sn
 Connecteur: CuSn 6/Ni+Sn
 Vis imperdable: C8/Zn

CARACTERISTIQUES ELECTRIQUES

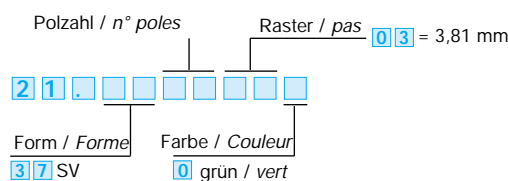
Courant nominal: 10A
 Tension nominale: 200 V
 Pic de tension: 2,5 KV

CARACTÉRISTIQUES GÉNÉRALES:

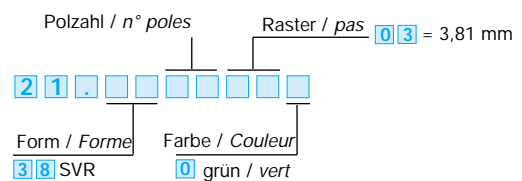
Dimensions picot / perçage C.I.: -/-
 Degré de protection: IP00
 Couleurs: Vert
 Approbations: IMQ/cUL



HINWEISE ZUR BESTELLUNG / COMMENT COMMANDER



HINWEISE ZUR BESTELLUNG / COMMENT COMMANDER



PHP 5,08/10,16

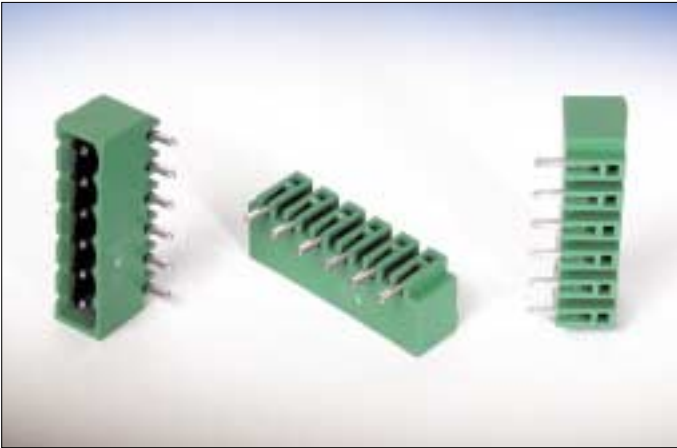
TERMINAL

Stiftleiste, seitlich geschlossen, Raster 5,08/10,16, horizontale Montage

Werkstoff: 6,8 Polyamide UL 94 V0 (selbstverlöschend)
Farbe: Grün
Polzahl: 2 ÷ 24 / 2 ÷ 12

Embases avec parois pour connecteurs débrochables Pas 5,08 / 10,16 montage horizontal

Matériau: Polyamide 6,8 auto extinguable (UL 94 V0)
Couleur: Vert
N° pôles: 2 ÷ 24 / 2 ÷ 12



MECHANISCHE EIGENSCHAFTEN
Raster: (5,08) / 10,16
Montageposition: horizontale
Pole (xx): 2-24 (p5,08) - 2-12 (p10,16)

WERKSTOFFE

Isolierkörper: PA 6.8
Brennbarkeitsklasse: V0 - UL 94
Gebrauchstemperatur: 125°C - UL 746B
Metallteile:
Pins: CuZn, verzinkt

ELEKTRISCHE EIGENSCHAFTEN

Nennstromstärke: 16 A
Nennspannung: 450 V / 750 V
Prüfspannung: 2500 V eff. / 60 s
Kriechstromfestigkeit: CTI 400

ALLGEMEINE EIGENSCHAFTEN

Minstdurchmesser Bohrung: Ø 1,5 mm
Schutzgrad: IP 10
Kennzeichnung: Klebeschilder
Farbe: grün

CARACTERISTIQUES MECANIQUES
PAS: (5,08) / 10,16
Position de montage: horizontal
N° pôles (xx): 2-24 (p5,08) - 2-12 (p10,16)

MATÉRIAU:

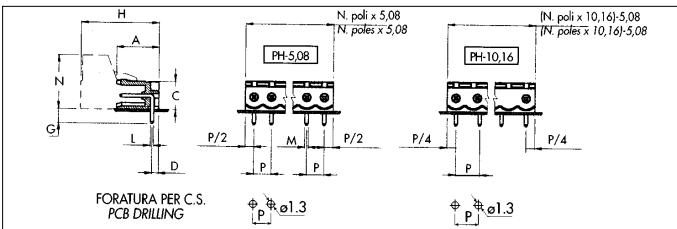
Enveloppe: PA 6.8
classe de combustibilité: V0 - UL 94
température en fonctionnement continu: 125°C sec. UL 746B
Parties métalliques :
Connecteur: CuZn, étamé

CARACTERISTIQUES ELECTRIQUES

Courant nominal: 16 A
Tension nominale: 450 V / 750 V
Tension d'essai: 2500 V eff. / 60 s
Coefficient comparatif de dispersion: CTI 400

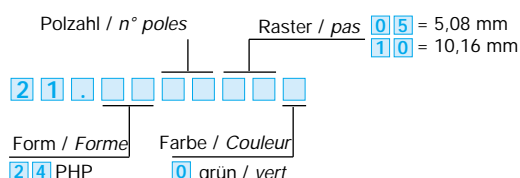
CARACTÉRISTIQUES GÉNÉRALES:

Diamètre MIN. perçage: Ø 1,5 mm
Degré de protection: IP 10
Marquage: étiquettes autocollantes
Couleurs: vert



TYP/TYPE	A	B	C	D	E	F	G	H	I	J	K	L	M	N	O	P
PH 5,8P	12,20	-	8,10	4,00	-	-	4,00	22,50	-	-	-	1,00	1,00	15,50	-	5,08
PH 10,16P	12,20	-	8,10	1,90	-	-	4,00	22,50	-	-	-	1,00	1,00	15,50	-	10,16

HINWEISE ZUR BESTELLUNG / COMMENT COMMANDER



PH 5,08

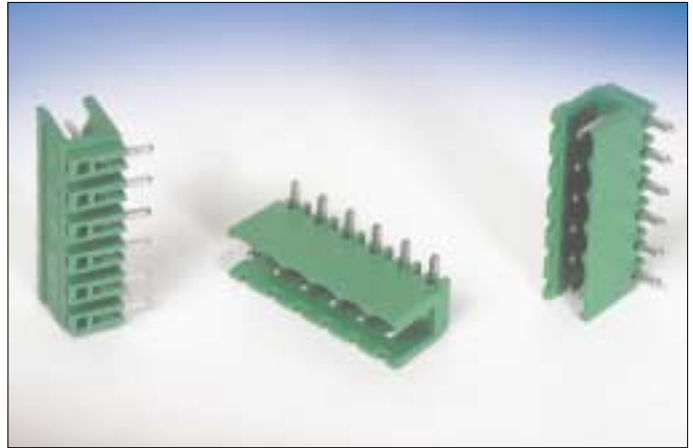
TERMINAL

Stiftleiste, seitlich offen, Raster 5,08/10,16, horizontale Montage

Werkstoff: 6,8 Polyamide UL 94 V0 (selbstverlöschend)
Farbe: Grün
Polzahl: 2 ÷ 24

Embases sans parois latérales pour connecteurs débrochables Pas 5,08 / 10,16 montage horizontal

Matériau: Polyamide 6,8 auto extinguable (UL 94 V0)
Couleur: Vert
N° pôles: 2 ÷ 24



MECHANISCHE EIGENSCHAFTEN
Raster: (5,08) / 10,16
Montageposition: horizontale
Pole (xx): 2-24 (p5,08) - 2-12 (p10,16)

WERKSTOFFE

Isolierkörper: PA 6.8
Brennbarkeitsklasse: V0 - UL 94
Gebrauchstemperatur: 125°C - UL 746B
Metallteile:
Pins: CuZn, verzinkt

ELEKTRISCHE EIGENSCHAFTEN

Nennstromstärke: 16 A
Nennspannung: 450 V / 750 V
Prüfspannung: 2500 V eff. / 60 s
Kriechstromfestigkeit: CTI 400

ALLGEMEINE EIGENSCHAFTEN

Minstdurchmesser Bohrung: Ø 1,5 mm
Schutzgrad: IP 10
Kennzeichnung: Klebeschilder
Farbe: grün - grau - schwarz

CARACTERISTIQUES MECANIQUES
PAS: (5,08) / 10,16
Position de montage: horizontal
N° pôles (xx): 2-24 (p5,08) - 2-12 (p10,16)

MATÉRIAU:

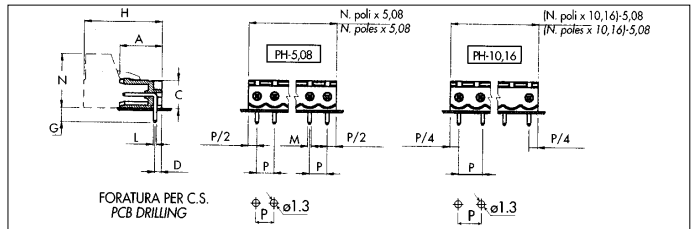
Enveloppe: PA 6.8
Classe de combustibilité: V0 - UL 94
Température en fonctionnement continu: 125°C sec. UL 746B
Parties métalliques :
Connecteur: CuZn, étamé

CARACTERISTIQUES ELECTRIQUES

Courant nominal: 16 A
Tension nominale: 450 V / 750 V
Tension d'essai: 2500 V eff. / 60 s
Coefficient comparatif de dispersion: CTI 400

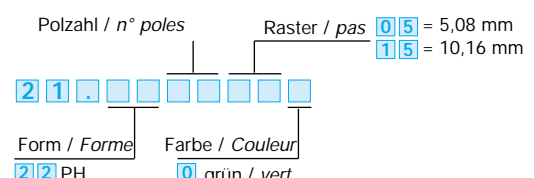
CARACTÉRISTIQUES GÉNÉRALES:

Diamètre MIN. perçage: Ø 1,5 mm
Degré de protection: IP 10
Marquage: étiquettes autocollantes
Couleurs: vert - gris - noir



TYP/TYPE	A	B	C	D	E	F	G	H	I	J	K	L	M	N	O	P
PH 5,8	12,20	-	8,10	4,00	-	-	4,00	22,50	-	-	-	1,00	1,00	15,50	-	5,08
PH 10,16	12,20	-	8,10	4,00	-	-	4,00	22,50	-	-	-	1,00	1,00	15,50	-	10,16

HINWEISE ZUR BESTELLUNG / COMMENT COMMANDER



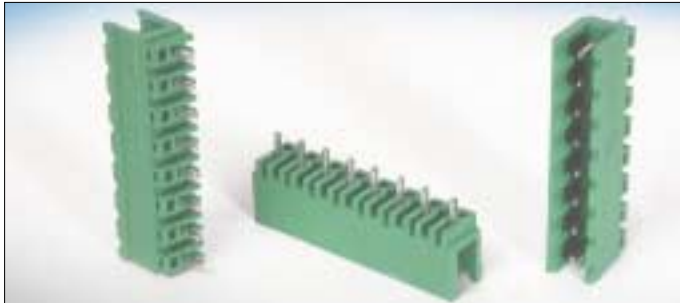
TERMINAL

Stiftleiste, seitlich offen,
Raster 5,08/10,16,
vertikale Montage

*Prises murals pour
connecteurs extractible.
Pas 5,08 / 10,16. Montage
vertical*

Werkstoff: 6,8 Polyamide UL 94
V0 (selbstverlöschend)
Farbe: Grün - Grau - Schwarz
Polzahl: 2 ÷ 24

Matériau: Polyamide 6,8 auto
extinguible (UL 94 V0)
Couleur: Vert - Gris - Noir
N° pôles: 2 ÷ 24



MECHANISCHE EIGENSCHAFTEN

Raster: 5,08 / 10,16
Montageposition: vertikal
Polzahl (xx): 2 - 24 (p5,08) / 2 - 12
(p10,16)

WERKSTOFFE

Isolierkörper: PA 6.8
Brennbarkeitsklasse: V0 - UL 94
Gebrauchstemperatur: 125°C - UL
746B
Metallteile:
Pins: CuZn, verzinkt

ELEKTRISCHE EIGENSCHAFTEN

Nennstromstärke: 16 A
Nennspannung: 450 V / 750 V
Prüfspannung:
2500 V eff. / 60 s (EN 60998-1) - 450 V
3000 V eff. / 60 s (EN 60998-1) - 750 V

ALLGEMEINE EIGENSCHAFTEN

Minstdurchmesser Bohrung: Ø 1,5
mm
Schutzgrad: IP 10
Kennzeichnung: Klebeschilder
Farbe: grün

CARACTERISTIQUES MECANIQUES

PAS: 5,08 / 10,16
Position de montage: verticale
N° pôles (xx): 2 - 24 (p5,08) / 2 - 12
(p10,16)

MATÉRIAU:

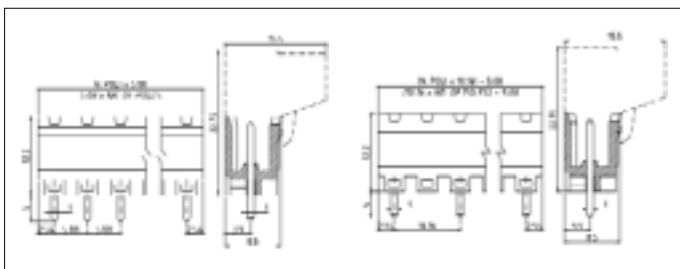
Enveloppe: PA 6.8
classe de combustibilité: V0 - UL 94
température en fonctionnement
continu: 125°C sec. UL 746B
Parties métalliques :
Connecteur: CuZn, étamé

CARACTERISTIQUES ELECTRIQUES

Courant nominal: 16 A
Tension nominale: 450 V / 750 V
Tension d'essai:
2500 V eff. / 60 s (EN 60998-1) - 450 V
3000 V eff. / 60 s (EN 60998-1) - 750 V

CARACTÉRISTIQUES GÉNÉRALES:

Diamètre MIN. perçage: Ø 1,5 mm
Degré de protection: IP 10
Marquage: étiquettes autocollantes
Couleurs: vert



HINWEISE ZUR BESTELLUNG / COMMENT COMMANDER

Polzahl / n° poles Raster / pas 05 = 5,08 mm
10 = 10,16 mm

2 1 0

Form / Forme Farbe / Couleur

21 PV 0 grün / vert

Remarque: / Note: par version STD on entend avec la premier et la dernier broche montée / The standard version is with the first and the last pin assembled.

TERMINAL

Stiftleiste, seitlich
geschlossen, Raster
5,08/10,16, vertikale
Montage

*Prises murals pour
connecteurs extractible.
Pas 5,08 / 10,16. Montage
vertical*

Werkstoff: 6,8 Polyamide UL 94
V0 (selbstverlöschend)
Farbe: Grün - Grau - Schwarz
Polzahl: 2 ÷ 24

Matériau: Polyamide 6,8 auto
extinguible (UL 94 V0)
Couleur: Vert - Gris - Noir
N° pôles: 2 ÷ 24



MECHANISCHE EIGENSCHAFTEN

Raster: 5,08 / 10,16
Montageposition: vertikal
Polzahl (xx): 2 - 24 (p5,08) / 2 - 12
(p10,16)

WERKSTOFFE

Isolierkörper: PA 6.8
Brennbarkeitsklasse: V0 - UL 94
Gebrauchstemperatur: 125°C - UL
746B
Metallteile:
Pins: CuZn, verzinkt

ELEKTRISCHE EIGENSCHAFTEN

Nennstromstärke: 16 A
Nennspannung: 450 V / 750 V
Prüfspannung:
2500 V eff. / 60 s (EN 60998-1) - 450 V
3000 V eff. / 60 s (EN 60998-1) - 750 V

ALLGEMEINE EIGENSCHAFTEN

Minstdurchmesser Bohrung: Ø 1,5
mm
Schutzgrad: IP 10
Kennzeichnung: Klebeschilder
Farbe: grün

CARACTERISTIQUES MECANIQUES

PAS: 5,08 / 10,16
Position de montage: verticale
N° pôles (xx): 2 - 24 (p5,08) / 2 - 12
(p10,16)

MATÉRIAU:

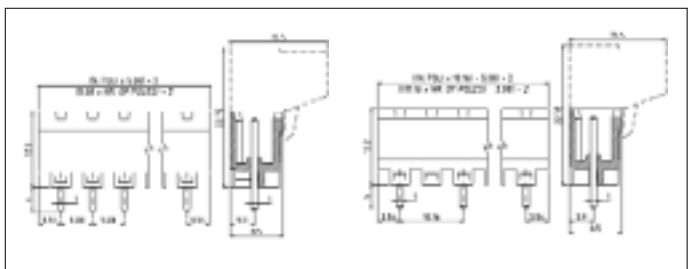
Enveloppe: PA 6.8
classe de combustibilité: V0 - UL 94
température en fonctionnement
continu: 125°C sec. UL 746B
Parties métalliques :
Connecteur: CuZn, étamé

CARACTERISTIQUES ELECTRIQUES

Courant nominal: 16 A
Tension nominale: 450 V / 750 V
Tension d'essai:
2500 V eff. / 60 s (EN 60998-1) - 450 V
3000 V eff. / 60 s (EN 60998-1) - 750 V

CARACTÉRISTIQUES GÉNÉRALES:

Diamètre MIN. perçage: Ø 1,5 mm
Degré de protection: IP 10
Marquage: étiquettes autocollantes
Couleurs: vert



HINWEISE ZUR BESTELLUNG / COMMENT COMMANDER

Polzahl / n° poles Raster / pas 05 = 5,08 mm
10 = 10,16 mm

2 1 0

Form / Forme Farbe / Couleur

23 PVP 0 grün / vert

Remarque: / Note: par version STD on entend avec la premier et la dernier broche montée / The standard version is with the first and the last pin assembled.

TERMINAL

Buchsenleiste, Raster
5,08/10,16, Kabelabgang
gerade

Fiche horizontale pour
connecteurs
débroschables
Pas 5,08 / 10,16

Werkstoff: 6,8 Polyamide UL
94 V0 (selbstverlöschend)
Farbe: Grün
Polzahl: 2 ÷ 24

Matériau: Polyamide 6,8 auto
extinguible (UL 94 V0)
Couleur: Vert
N° pôles: 2 ÷ 24



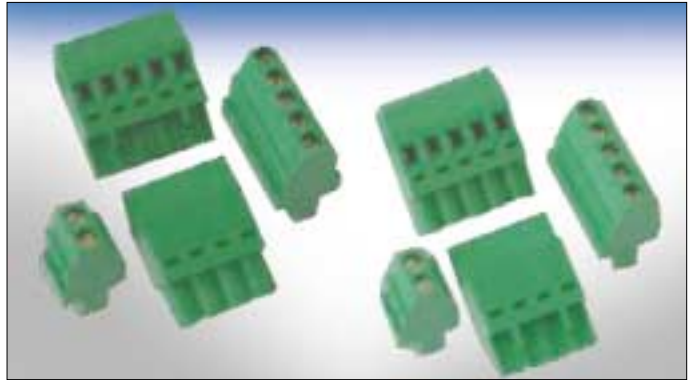
TERMINAL

Buchsenleiste, Raster
5,08/10,16, Kabelabgang
rechtwinkelig

Fiche verticale pour
connecteurs
débroschables
Pas 5,08 / 10,16

Werkstoff: 6,8 Polyamide UL
94 V0 (selbstverlöschend)
Farbe: Grün
Polzahl: 2 ÷ 24

Matériau: Polyamide 6,8 auto
extinguible (UL 94 V0)
Couleur: Vert
N° pôles: 2 ÷ 24



MECHANISCHE EIGENSCHAFTEN

Raster: 5,08/10,16 **Schraube:** M3
Anzugsmoment: 0,4 Nm Max 0,5 Nm
Leiterquerschnitt:
Flexibler Draht 2,50 mm² (14AWG)
Starrer Draht 4,00 mm² (12 AWG)
Montageposition: horizontale SH
Polzahl: 2 - 24 (p5,08) / 2 - 12 (p10,16)

CARACTERISTIQUES MECANIKES

PAS: 5,08/10,16 **Vis:** M3
Couple de serrage: 0,5 Nm Max 0,6 Nm
Capacité de connexion nominale:
fil flexible 2,50 mm² (14AWG)
fil rigide 4,00 mm² (12AWG)
Position de montage: horizontale SH
N° pôles (xx): 2 - 24 (p5,08) / 2 - 12 (p10,16)

WERKSTOFFE

Isolierkörper: PA 6.8
Brennbarkeitsklasse: V0 - UL 94
Gebrauchstemperatur: 125°C - UL
746B
Metallteile:
Schraube: gavanized steel
Clap: CuZn, verzinkt
Klemmkörper: CuZn, vernickelt

MATÉRIAU:

Enveloppe: PA 6.8
Classe de combustibilité: V0 sec. UL 94
Température en fonctionnement continu: 125°C sec. UL 746B
Parties métalliques :
Vis: acier zingue
Connecteur: CuZn, étamé
bornier à douille: CuZn, nickelé

ELEKTRISCHE EIGENSCHAFTEN

Nennstromstärke: 16 A
Nennspannung: 450 V / 750 V
Prüfspannung: 2500 V eff. / 60 s
Kriechstromfestigkeit: CTI 400

CARACTERISTIQUES ELECTRIQUES

Courant nominal: 16 A
Tension nominale: 450 V / 750 V
Tension d'essai: 2500 V eff. / 60 s
Coefficient comparatif de dispersion: CTI 400

ALLGEMEINE EIGENSCHAFTEN

Schutzgrad: IP 20
Kennzeichnung: Klebeschilder
Farbe: grün

CARACTÉRISTIQUES GÉNÉRALES:

Degré de protection: IP 20
Marquage: étiquettes autocollantes
Couleurs: vert

MECHANISCHE EIGENSCHAFTEN

Raster: 5,08/10,16 **Schraube:** M3
Anzugsmoment: 0,4 Nm Max 0,5 Nm
Leiterquerschnitt:
Flexibler Draht 2,50 mm² (14AWG)
Starrer Draht 4,00 mm² (12 AWG)
Montageposition: vertikal SV/SVR
Polzahl: 2 - 24 (p5,08) / 2 - 12 (p10,16)

CARACTERISTIQUES MECANIKES

PAS: 5,08/10,16 **Vis:** M3
Couple de serrage: 0,5 Nm Max 0,6 Nm
Capacité de connexion nominale:
fil flexible 2,50 mm² (14AWG)
fil rigide 4,00 mm² (12AWG)
Position de montage: verticale SV SVR
N° pôles (xx): 2 - 24 (p5,08) / 2 - 12 (p10,16)

WERKSTOFFE

Isolierkörper: PA 6.8
Brennbarkeitsklasse: V0 - UL 94
Gebrauchstemperatur: 125°C - UL
746B
Metallteile:
Schraube: gavanized steel
Clap: CuZn, verzinkt
Klemmkörper: CuZn, vernickelt

MATÉRIAU:

Enveloppe: PA 6.8
Classe de combustibilité: V0 sec. UL 94
Température en fonctionnement continu: 125°C sec. UL 746B
Parties métalliques :
Vis: acier zingue
Connecteur: CuZn, étamé
bornier à douille: CuZn, nickelé

ELEKTRISCHE EIGENSCHAFTEN

Nennstromstärke: 16 A
Nennspannung: 450 V / 750 V
Prüfspannung: 2500 V eff. / 60 s

CARACTERISTIQUES ELECTRIQUES

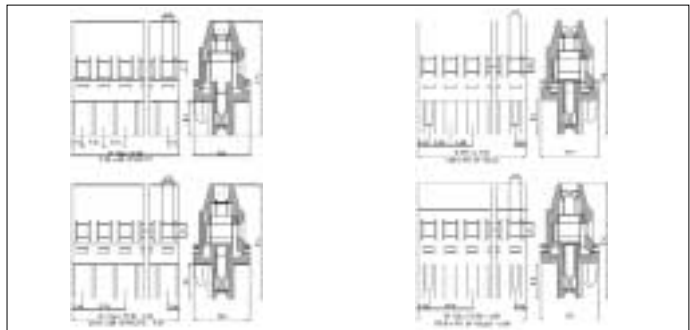
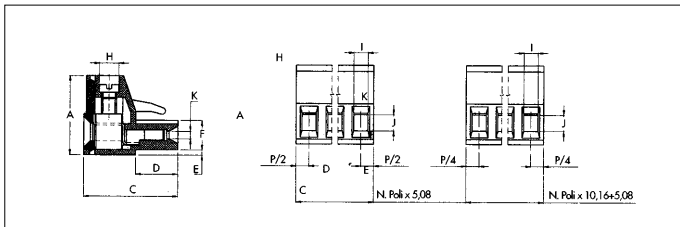
Courant nominal: 16 A
Tension nominale: 450 V / 750 V
Tension d'essai: 2500 V eff. / 60 s

ALLGEMEINE EIGENSCHAFTEN

Schutzgrad: IP 20
Kennzeichnung: Klebeschilder
Farbe: grün

CARACTÉRISTIQUES GÉNÉRALES:

Degré de protection: IP 20
Marquage: étiquettes autocollantes
Couleurs: vert



TYP/TYPE	A	B	C	D	E	F	G	H	I	J	K	L	M	N	O	P
SH 5,08	12,20	-	18,50	8,30	-	-	-	Ø 4,00	2,80	3,20	-	-	-	-	-	5,08
SH 10,16	12,20	-	18,50	8,30	-	-	-	Ø 4,00	2,80	3,20	-	-	-	-	-	10,16

HINWEISE ZUR BESTELLUNG / COMMENT COMMANDER

Polzahl / n° poles: 0 5 = 5,08 mm
1 0 = 10,16 mm

Form / Forme: 2 7 SH
Farbe / Couleur: 0 grün / vert

HINWEISE ZUR BESTELLUNG / COMMENT COMMANDER

Polzahl / n° poles: 0 5 = 5,08 mm
1 0 = 10,16 mm

Form / Forme: 3 7 SV
3 8 SVR
Farbe / Couleur: 0 grün / vert

Remarque: / Note: par version STD on entend avec le premier et le dernier picot monté / The standard version is with the first and the last pin assembled.

Remarque: / Note: par version STD on entend avec le premier et le dernier picot monté / The standard version is with the first and the last pin assembled.

MM 30

TERMINAL

Anreihbare Federkraft-Klemme , Leiterplattenmontage, vertikal, Raster 3,5/3,81

Werkstoff: Polyamide UL 94 V0 (selbstverlöschend)
Farbe: Grau
Polzahl:

Connecteur débrochable à ressort pour CI horiorntal Pas 3,5 / 3,81

Matériau: Polyamide auto extinguible (UL 94 V0)
Couleur: Gris
N° pôles:



MECHANISCHE EIGENSCHAFTEN

Raster: 3,5 / 3,81 mm
Montageposition: horizontale
N° of Polzahl: modular

WERKSTOFFE

Isolierkörper: PA
Brennbarkeitsklasse: V0 UL - 94
Gebrauchstemperatur: 110 C°
Spring: Inox Steel
kontakt CuZm37/Ni+Sn

ELEKTRISCHE EIGENSCHAFTEN

Nennstromstärke: 4 A
Nennspannung: 320 V
Prüfspannung: 4 KV

ALLGEMEINE EIGENSCHAFTEN

Größe PIN/Mindestdurchmesser
Bohrung: 0,8X0,4/1 mm
Schutzgrad: IP00
Farbe: Grau
Zulassungen: IMQ/VDE/cUL

CARACTERISTIQUES MECANIQUES

PAS: 3,5 / 3,81 mm
Position de montage: horizontale
N° pôles: modulaire

MATÉRIAU:

Enveloppe: PA
Classe de combustibilité: V0 UL - 94
Température en fonctionnement: 110 C°
Resort: Acciaio Inox
Connecteur: CuZm37/Ni+Sn

CARACTERISTIQUES ELECTRIQUES

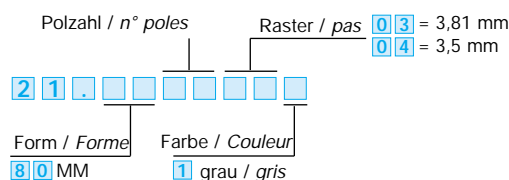
Courant nominal: 4 A
Tension nominale: 320 V
Pic de tension: 4 KV

CARACTÉRISTIQUES GÉNÉRALES:

Dimensions picot / perçage C.I.:
0,8X0,4/1 mm
Degré de protection: IP00
Couleur: Gris
Approbations: IMQ/VDE/cUL



HINWEISE ZUR BESTELLUNG / COMMENT COMMANDER



MM 50

TERMINAL

Anreihbare Federkraft-Klemme , Leiterplattenmontage, horizontal, Raster 5,0/5,08

Werkstoff: Polyamide UL 94 V0 (selbstverlöschend)
Farbe: Grau
Polzahl:

Connecteur débrochable à ressort pour CI horiorntal Pas 5 / 5,08

Matériau: Polyamide auto extinguible (UL 94 V0)
Couleur: Gris
N° pôles:



MECHANISCHE EIGENSCHAFTEN

Raster: 5 / 5,08 mm
Montageposition: horizontale
N° of Polzahl: modular

WERKSTOFFE

Isolierkörper: PA
Brennbarkeitsklasse: V0 UL - 94
Gebrauchstemperatur: 110 C°
Spring: Inox Steel
kontakt CuZm37/Ni+Sn

ELEKTRISCHE EIGENSCHAFTEN

Nennstromstärke: 4 A
Nennspannung: 250 V
Prüfspannung: 4 KV

ALLGEMEINE EIGENSCHAFTEN

Größe PIN/Mindestdurchmesser
Bohrung: 0,8X0,4/1,3 mm
Schutzgrad: IP00
Farbe: Grau
Zulassungen: IMQ/VDE/cUL

CARACTERISTIQUES MECANIQUES

PAS: 5 / 5,08 mm
Position de montage: horizontale
N° pôles: modulaire

MATÉRIAU:

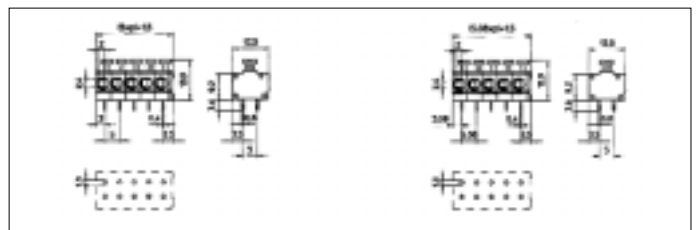
Enveloppe: PA
Classe de combustibilité: V0 UL - 94
Température en fonctionnement: 110 C°
Resort: Acciaio Inox
Connecteur: CuZm37/Ni+Sn

CARACTERISTIQUES ELECTRIQUES

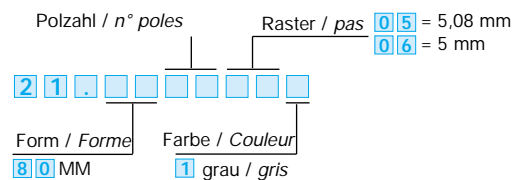
Courant nominal: 4 A
Tension nominale: 250 V
Pic de tension: 4 KV

CARACTÉRISTIQUES GÉNÉRALES:

Dimensions picot / perçage C.I.:
0,8X0,4/1,3 mm
Degré de protection: IP00
Couleur: Gris
Approbations: IMQ/VDE/cUL



HINWEISE ZUR BESTELLUNG / COMMENT COMMANDER



MM 70

TERMINAL

Anreihbare Federkraft-Klemme ,
Leiterplattenmontage,
horizontal, Raster 7,5/7,62

Werkstoff: Polyamide UL 94 V0 (selbstverlöschend)
Farbe: Grau
Polzahl:

Connecteur débrochable à ressort pour CI horizontal
Pas 7,5 / 7,62

Matériau: Polyamide auto extinguable (UL 94 V0)
Couleur: Gris
N° pôles:



MECHANISCHE EIGENSCHAFTEN

Raster: 7,5 / 7,62 mm
Montageposition: horizontal
Polzahl: modular

WERKSTOFFE

Isolierkörper: PA
Brennbarkeitsklasse: V0 UL - 94
Gebrauchstemperatur: 110 C°
Spring: Inox Steel
kontakt CuZm37/Ni+Sn

ELEKTRISCHE EIGENSCHAFTEN

Nennstromstärke: 10 A
Nennspannung: 500 V
Prüfspannung: 61 KV

ALLGEMEINE EIGENSCHAFTEN

Größe PIN/Mindestdurchmesser
Bohrung: 0,8X0,4/1,3 mm
Schutzgrad: IP00
Farbe: Grau
Zulassungen: IMQ/VDE/cUL

CARACTERISTIQUES MECANIQUES

PAS: 7,5 / 7,62 mm
Position de montage: horizontal
N° pôles: modulare

MATÉRIAU:

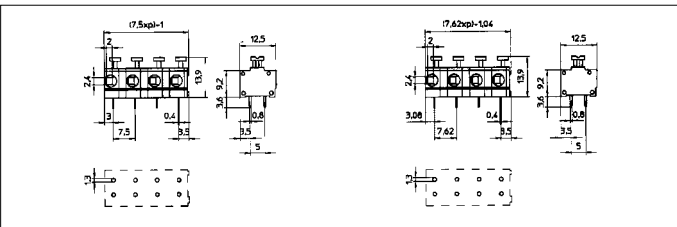
Enveloppe: PA
Classe de combustibilité: V0 UL - 94
Température en fonctionnement: 110 C°
Resort: Acciaio Inox
Connecteur: CuZm37/Ni+Sn

CARACTERISTIQUES ELECTRIQUES

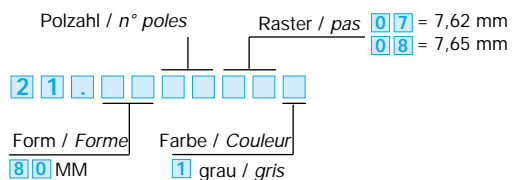
Courant nominal: 10 A
Tension nominale: 500 V
Pic de tension: 61 KV

CARACTÉRISTIQUES GÉNÉRALES:

Dimensions picot / perçage C.I.: 0,8X0,4/1,3 mm
Degré de protection: IP00
Couleurs: Gris
Approbations: IMQ/VDE/cUL



HINWEISE ZUR BESTELLUNG / COMMENT COMMANDER



MM 100

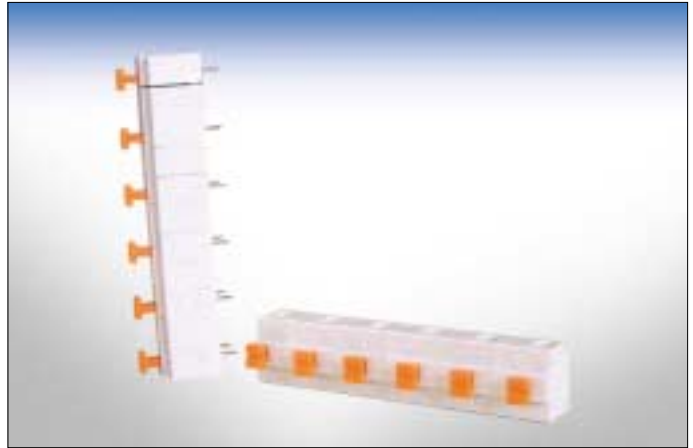
TERMINAL

Anreihbare Federkraft-Klemme ,
Leiterplattenmontage,
horizontal, Raster 10/10,16

Werkstoff: Polyamide UL 94 V0 (selbstverlöschend)
Farbe: Grau
Polzahl:

Connecteur débrochable à ressort pour CI horizontal
Pas 10 / 10,16

Matériau: Polyamide auto extinguable (UL 94 V0)
Couleur: Gris
N° pôles:



MECHANISCHE EIGENSCHAFTEN

Raster: 10 / 10,16 mm
Montageposition: horizontal
Polzahl: modular

WERKSTOFFE

Isolierkörper: PA
Brennbarkeitsklasse: 4V0 UL - 94
Gebrauchstemperatur: 110 C°
Spring: Inox Steel
kontakt CuZm37/Ni+Sn

ELEKTRISCHE EIGENSCHAFTEN

Nennstromstärke: 10 A
Nennspannung: 630 V
Prüfspannung: 61 KV

ALLGEMEINE EIGENSCHAFTEN

Größe PIN/Mindestdurchmesser
Bohrung: 0,8X0,4/1,3 mm
Schutzgrad: IP00
Farbe: Grau
Zulassungen: IMQ/VDE/cUL

CARACTERISTIQUES MECANIQUES

PAS: 10 / 10,16 mm
Position de montage: horizontal
N° pôles: modulare

MATÉRIAU:

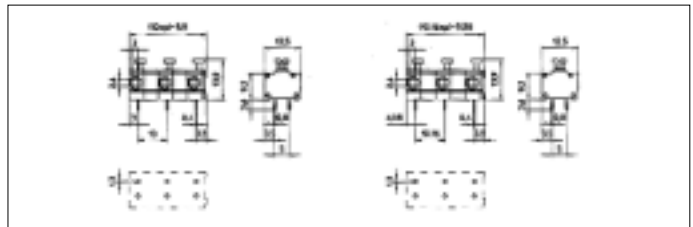
Enveloppe: PA
Classe de combustibilité: 4V0 UL - 94
Température en fonctionnement: 110 C°
Resort: Acciaio Inox
Connecteur: CuZm37/Ni+Sn

CARACTERISTIQUES ELECTRIQUES

Courant nominal: 10 A
Tension nominale: 630 V
Pic de tension: 61 KV

CARACTÉRISTIQUES GÉNÉRALES:

Dimensions picot / perçage C.I.: 0,8X0,4/1,3 mm
Degré de protection: IP00
Couleurs: Gris
Approbations: IMQ/VDE/cUL



HINWEISE ZUR BESTELLUNG / COMMENT COMMANDER

