

RAILBOX

Haupteigenschaften

Haupteigenschaften

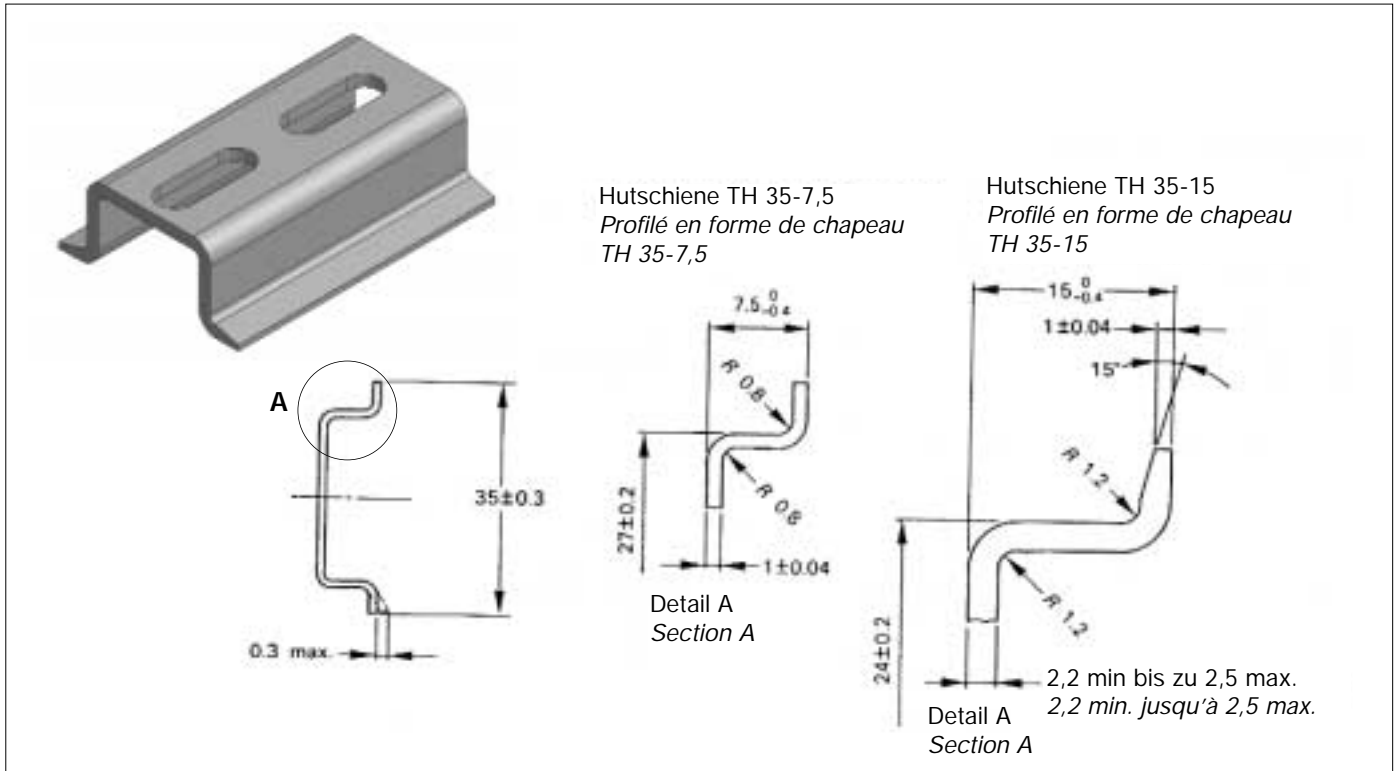
Nach EN 60715

Werkstoff Blend PC/ABS selbstverlöschend

Caractéristiques générales

Normes EN 60715

Matériau Blend PC/ABS auto extinguable



MATERIALEIGENSCHAFTEN		METHODE	Masseinheit	Blend PC/ABS
Mechanisch	Zug- und Streckfestigkeit	ASTM D638	MPa	55
	Zugfestigkeit bis zum Bruch	ASTM D638	MPa	50
	Streckdehnung	ASTM D638	%	4
	Bruchdehnung	ASTM D638	%	50
	Biegemodul	ASTM D790	MPa	2400
	Härte Rockwell	ASTM D785	Scala M	80
	Prüfung nach Izod, mit Einkerbung	ASTM D256	J/m	500
Thermisch	Vicat softening temperature method B	ASTM D1525	°C	105
	Reheating temperature 1.81 MPa	ASTM D648	°C	105
Physisch	Spezifisches Gewicht	ASTM D792	gr/cm ³	1.19
	Schwund im Werkzeug	ASTM D955	%	0.4/0.6
	Melt Flow Index 260°C - 98N	ASTM D1238	gr/10'	15
Brennverhalten	Self extinguisher (thickness in mm)	UL94	-	V-0 (1.6)
	Incandescence thread 3.2 mm	IEC695.2.1	°C	960

CARACTÉRISTIQUES		METHODE	UNITE DE MISURE	Blend PC/ABS
Mécaniques	Résistance à la traction à la limite d'élasticité	ASTM D638	MPa	55
	Résistance à la traction à la rupture	ASTM D638	MPa	50
	Allongement à la limite d'élasticité	ASTM D638	%	4
	Allongement à la rupture	ASTM D638	%	50
	Module en flexion	ASTM D790	MPa	2400
	Dureté Rockwell	ASTM D785	Scala M	80
	Essai Izod, avec entaille	ASTM D256	J/m	500
Thermiques	Temp. de ramollissement Vicat, méthode B	ASTM D1525	°C	105
	Température Ricotto 1.81 MPa	ASTM D648	°C	105
Physiques	Poids spécifique	ASTM D792	gr/cm ³	1.19
	Retrait dans le moule	ASTM D955	%	0.4/0.6
	Melt Flow Index 260°C - 98N	ASTM D1238	gr/10'	15
Comportement à la flamme	Autoextinguibilité (mm d'épaisseur)	UL94	-	V-0 (1.6)
	Fil Incandescent 3.2 mm	IEC695.2.1	°C	960

RAILBOX

Gehäuse für Industriegeräte zur Montage auf Tragschienen nach DIN (EN 60715)

Werkstoff: Blend PC/ABS selbstverlöschend
Farbe: Grün, Schwarz, Grau
Größen: 17,5, 22,5, 35, 45

RAILBOX

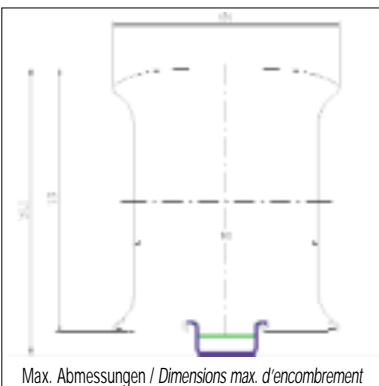
Boîtiers pour équipement industriel accrochables sur rail DIN (EN 60715)

Matériau: Blend PC/ABS auto extinguable
Couleur: Vert, Noir, Gris
Mesures: 17,5, 22,5, 35, 45

GEHÄUSE FÜR TRAGSCHIENENMONTAGE NACH DIN (EN 60715)

Raffiniertes, einzigartiges, innovatives Design kennzeichnen dieses ansprechende, schlanke Gehäuse mit erprobter Technologie. RAILBOX wird vertikal montiert, wodurch sein Raumbedarf extrem gering ist. Es ist für die Ausrüstung von elektronischen Geräten geeignet und kann auf der Tragschiene nach DIN (EN 60715) montiert werden. Seine Haupteigenschaften sind darauf ausgerichtet, den verschiedenen Kundenbedürfnissen gerecht zu werden: modularer Aufbau bei Breiten von 17,5 mm bis zu maximal 45 mm; einfacher, schraubenloser Zusammenbau; nach Bedarf brechbare Schlitzabdeckung; Adapter im Gehäuseinneren für kleinere Leiterplatten; Frontplatten und Fronttüren. Es gibt auch einen inneren Zwischenrahmen zur Anpassung der Höhe, um mehrere Leiterplatten in verschiedenen Ebenen einbauen zu können.

BOITIER POUR RAIL (EN 60715):
Produit au design original et raffiné étudié dans le but de fournir un article à l'esthétique innovatrice et agréable. Une technologie consolidée est unie à une silhouette agréable et fine. Disposé verticalement sur le côté le plus long ayant comme conséquence une réduction des dimensions d'encombrement, RAILBOX est adapté pour l'équipement électronique accrochable sur rail DIN (EN 60715). Ses caractéristiques particulières ont été étudiées pour faire face aux différentes exigences de la Clientèle: complète modularité des exécutions possibles à partir de 17,5 mm jusqu'à un maximum de 45 mm d'épaisseur, simplicité d'assemblage grâce à l'absence de vis, opercules sécables selon les nécessités, adaptateur interne pour l'insertion à l'intérieur du boîtier de circuits imprimés plus petits, de panneaux et de volets frontaux. Une ceinture intérieure pour moduler la hauteur et avoir la possibilité d'insérer plusieurs circuits imprimés dans plusieurs sections sera disponible prochainement.



RAILBOX

Haupteigenschaften

Documentation technique générale

EIGENSCHAFTEN

RAILBOX ermöglicht die schraubenlose Montage einer Leiterplatte am Gehäuseunterteil. Mit Hilfe von Adaptern ist die Montage einer kleineren Leiterplatte oder, bei Bedarf, zweier separater Leiterplatten möglich. Das RAILBOX Gehäuse ist daher äußerst anpassungsfähig.

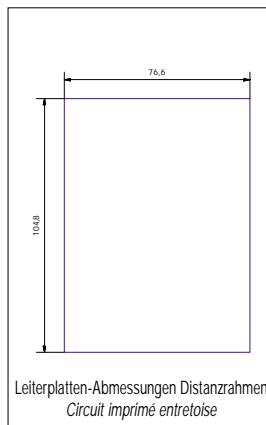
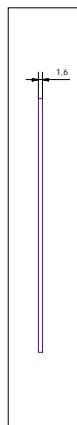
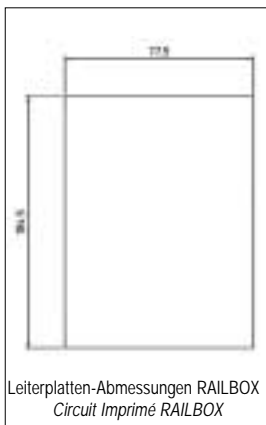
Durch brechbare Schlitzabdeckungen werden Kosten und Zeitaufwand für mechanische Bearbeitungen vermieden. Dem Kunden steht so immer unabhängig vom zu montierenden Elektronik-Layout ein gebrauchsfertiges Produkt zur Verfügung. Es ist daher auch besonders für Prototypen geeignet.

Wenn Modularität gefragt ist, können mit Hilfe von Distanzrahmen zusätzlich zur Basisleiterplatte weitere Leiterplatten angebracht werden. Der Kunde kann also die Grundausführung ohne Einschränkungen mit Modulen erweitern und hat zum Schluß ein fertiges Gehäuse, das sich trotzdem durch ein professionelles und ansprechendes Design auszeichnet.

Im RAILBOX Gehäuse werden die Steckklemmen PH oder PHP verwendet. Einzelheiten über diese Klemmen finden Sie in diesem Katalog im Kapitel TERMINAL.

Die Schlitze sind für 34 Pole (17 Pole pro Seite) im Raster 5,08 bemessen.

Mit Hilfe von Distanzrahmen erhält man ohne zusätzliche Bearbeitung die entsprechende Verdopplung der Polzahl.



CARACTERISTIQUES

Sur le RAILBOX, il est possible de monter un circuit imprimé sur le composant appelé base sans utiliser de vis. En utilisant des adaptateurs, il est possible de monter un circuit plus petit ou, si nécessaire, deux circuits séparés. Cette caractéristique rend le RAILBOX particulièrement flexible.

La possibilité d'utiliser des opercules sécables permet en plus d'éviter les coûts et les délais pour les usinages mécaniques en mettant à la disposition du client un produit toujours prêt à l'usage, indépendamment du layout de l'électronique à monter. Cette caractéristique fait que le produit est particulièrement apprécié par l'utilisateur lors de la réalisation de prototypes.

Dans le cas d'applications où la modularité est demandée, il existe la possibilité d'ajouter des circuits imprimés au circuit de base en utilisant des entretoises. De cette façon, le client est libre d'ajouter des modules au produit de base, sans aucune limitation, en conservant une image extrêmement professionnelle et raffinée du produit fini. Les borniers à utiliser sur le RAILBOX sont du type déconnectable PH ou PHP. Vous pouvez en particulier trouver ces produits dans la section TERMINAL de ce catalogue.

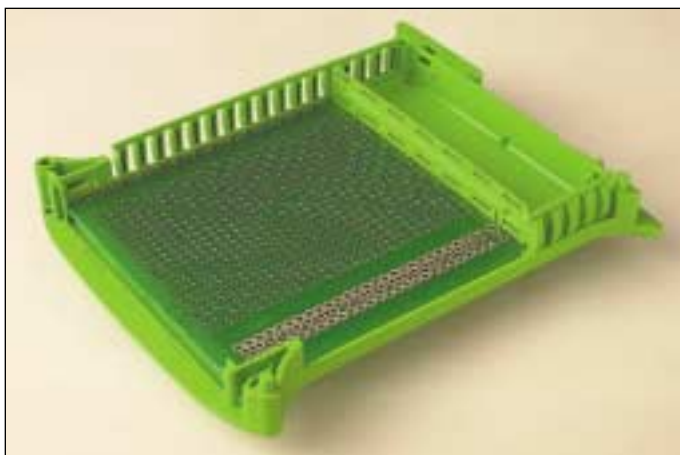
Les dimensions des ouvertures latérales sont faites de façon à accepter 34 pôles au pas de 5,08 (17 pôles par côté).

En utilisant les entretoises on obtiendra un doublement du nombre de pôles sans aucun usinage supplémentaire.

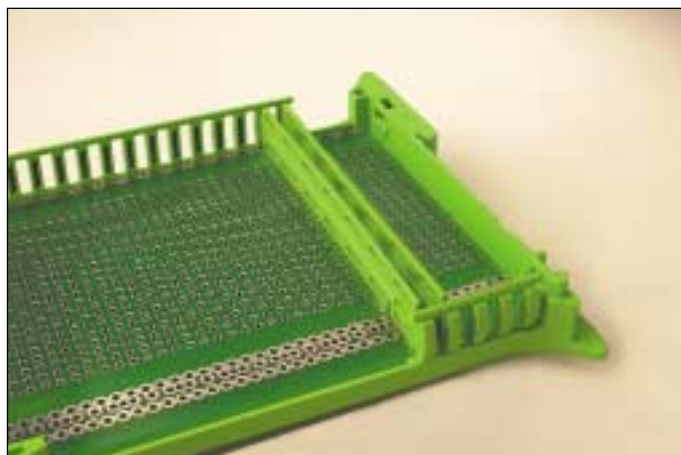


Zubehörteile / Montage éléments

Leiterplatten-Adapter / Epaisseur circuit imprimé



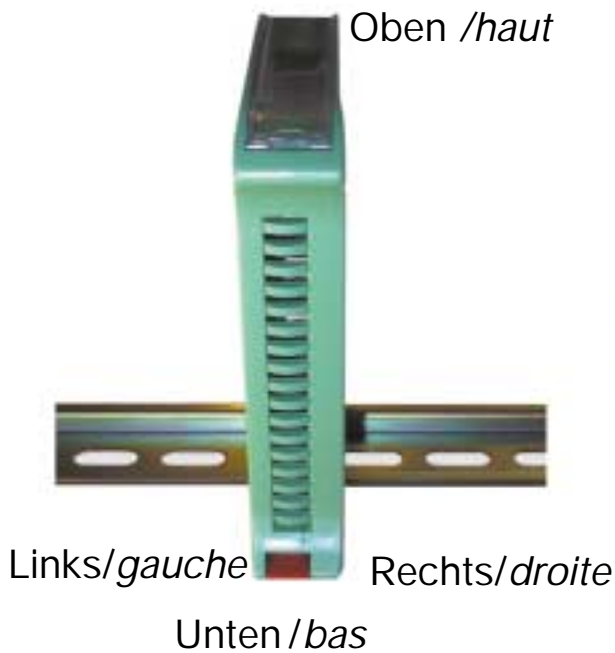
Ein Adapter / Un adaptateur



Zwei Adapter / Deux adaptateurs

Haupteigenschaften

Anbringung auf DIN Tragschiene



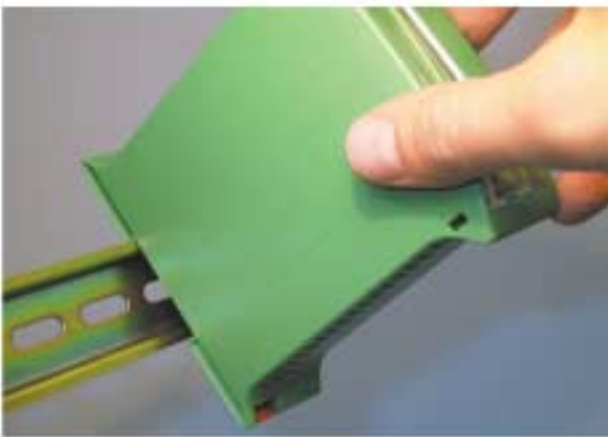
Caractéristiques générales

Système d'accrochage sur rail DIN



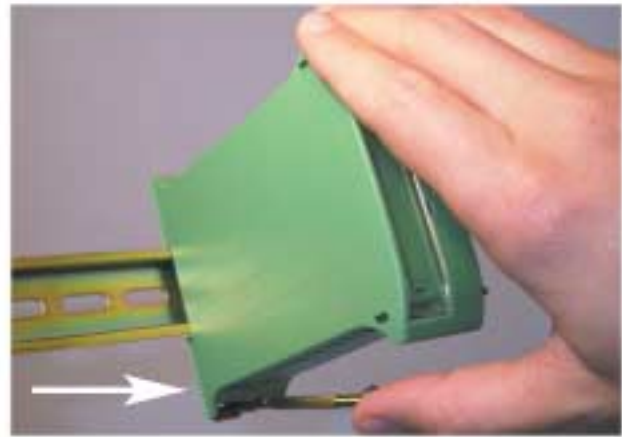
Bei elektronischem Baugruppen mit DIN Tragschienenmontage befindet sich normalerweise der Rasthaken an der Unterseite. Diese Regel gilt auch für unsere Serie RAILBOX.

Les équipements électroniques accrochables sur rail DIN ont, généralement, un crochet dans la partie basse. Ce standard a été décidé pour notre série RAILBOX.



Anbringung auf DIN Tragschiene: Das Oberteil des im Gehäuse integrierten Rasthakens auf der Tragschiene einhaken und dann das Gerät nach unten drücken bis das Unterteil einrastet.

Système d'accrochage sur rail DIN : enclencher la partie en haut du crochet, intégré dans le boîtier, puis baisser l'instrument jusqu'à enclencher la partie en bas.



Entfernung von der DIN Tragschiene: Einen Schraubenzieher als Hebel verwenden, und aus der DIN Tragschiene ausrasten. Anheben und das Oberteil aushaken.

Décrochage du rail guide DIN : à l'aide d'un tournevis, faire levier jusqu'au décrochage comme indiqué sur la photo 1. Soulever et ensuite décrocher la partie en haut.

Haupteigenschaften

Zusammenbau



Zerlegtes Gehäuse.
Boîtier désassemblé.

Caractéristiques générales

Séquence d'assemblage



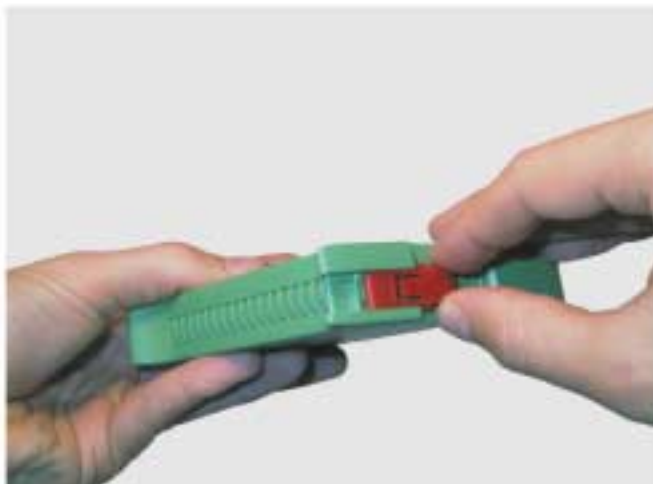
Leiterplatte am Gehäuseunterteil befestigen.
Insertion de la carte électronique dans la base du boîtier.



Deckel am Gehäuseunterteil anbringen
Insertion du capot dans la base du boîtier.



Gehäuse schließen.
Fermeture du boîtier.



Rasthaken mit montierter Feder anbringen.
Insertion du crochet avec ressort pré monté.



Fertiges Gehäuse.
Produit fini.

Haupteigenschaften

Demontage



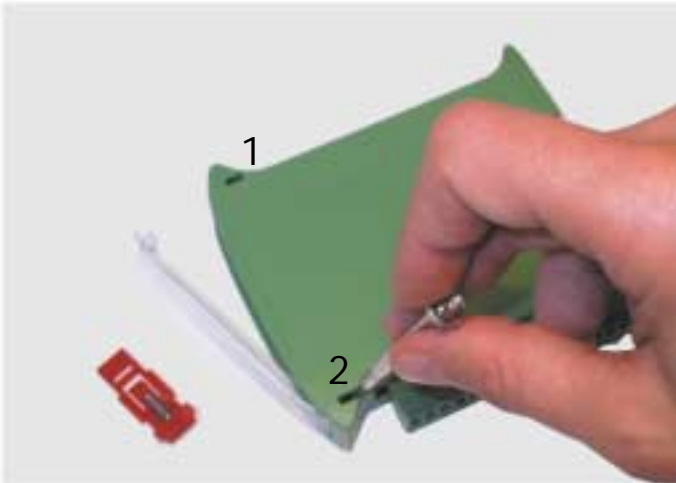
Fertiges Gehäuse.
Produit fini.

Caractéristiques générales

Séquence d'assemblage



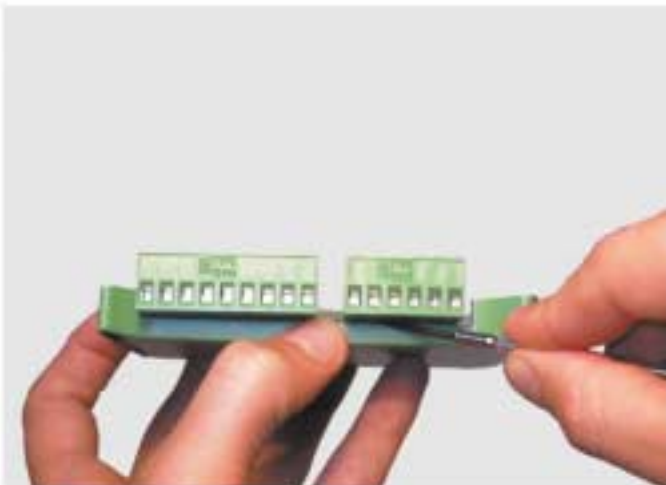
Demontage des Rasthakens: Anmerkung: auf das Gehäuseunterteil drücken und den Rasthaken herausziehen.
Démontage du crochet: remarque: appuyer sur la base du boîtier et faire glisser le crochet hors de son emplacement.



Deckel vom Unterteil entfernen.
Décrochage du capot hors de la base.



Vorsichtig vorgehen, um Bruch der Haken zu vermeiden.
Agir délicatement pour éviter la rupture des crochets



Leiterplatte herausziehen.
Extraction de la carte électronique.



Demontage der transparenten Fronttüre und des Zubehörs.
Démontage du volet frontal transparent et des accessoires.

RAILBOX

Gehäuse für Industriegeräte zur Montage auf Tragschiene nach DIN (EN 60715)

Polzahl:	Polzahl: 17x2; 5 / 5,08 Raster
Werkstoff:	Blend PC/ABS selbstverlöschendes
Farbe:	Grün, Schwarz, Grau
Maße:	120x101x17.5

GEHÄUSE FÜR TRAGSCHIENE NACH DIN (EN 60715):

Raffiniertes, einzigartiges, innovatives Design kennzeichnen dieses ansprechende, schlanke Gehäuse mit erprobter Technologie.

RAILBOX wird vertikal montiert, wodurch sein Raumbedarf extrem gering ist. Es ist für die Ausrüstung von elektronischen Geräten geeignet und kann auf der Tragschiene nach DIN (EN 60715) montiert werden.

Seine Haupteigenschaften sind darauf ausgerichtet, den verschiedenen Kundenbedürfnissen gerecht zu werden: modularer Aufbau bei Breiten von 17,5 mm bis zu maximal 45 mm; einfacher, schraubenloser Zusammenbau; nach Bedarf brechbare Schlitzabdeckung; Adapter im Gehäuseinneren für kleinere Leiterplatten; Frontplatten und Fronttüren.

In Kürze gibt es auch einen inneren Zwischenrahmen zur Anpassung der Höhe, um mehrere Leiterplatten in verschiedenen Ebenen einbauen zu können.

BOITIER POUR RAIL (EN 60715):

Produit au design original et raffiné étudié dans le but de fournir un article à l'esthétique innovatrice et agréable. Une technologie consolidée est unie à une silhouette agréable et fine.

Disposé verticalement sur le côté le plus long ayant comme conséquence une réduction des dimensions d'encombrement, RAILBOX est adapté pour les équipements électroniques accrochables sur rail DIN (EN 60715).

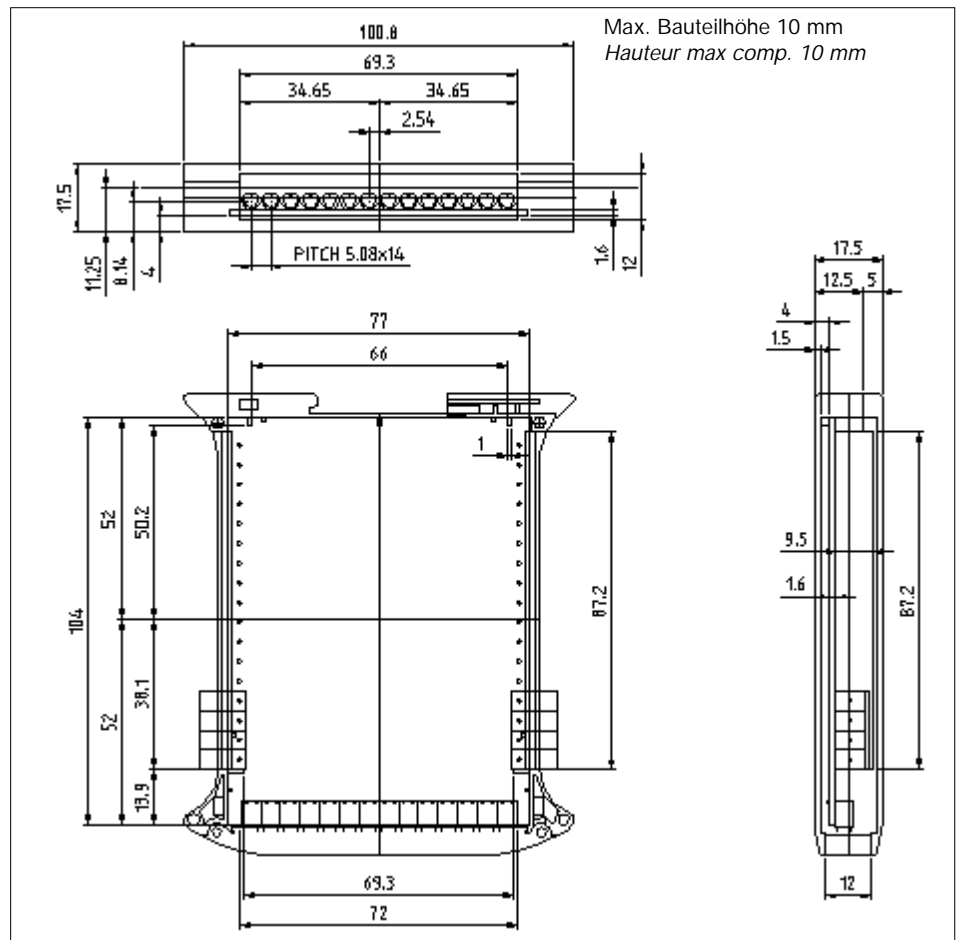
Ses caractéristiques particulières ont été étudiées pour faire face aux différentes exigences de la Clientèle: complète modularité des exécutions possibles à partir de 17,5 mm jusqu'à un maximum de 45 mm d'épaisseur, simplicité d'assemblage grâce à l'absence de vis, opercules sécables selon les nécessités, adaptateur interne pour l'insertion à l'intérieur du boîtier de circuits imprimés plus petits, de panneaux et de volets frontaux.

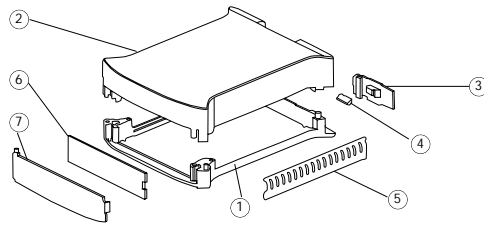
Une ceinture interne pour moduler la hauteur et avoir la possibilité d'insérer plusieurs circuits imprimés dans plusieurs sections sera disponible prochainement.

RAILBOX

Boîtiers pour équipement électronique accrochables sur rail DIN (EN 60715)

Nombre voies:	17 x 2; pas 5 / 5.08
Matériau:	Blend PC/ABS auto extinguable
Couleur:	Vert, Noir, Gris
Mesures:	120x101x17.5



**Beschreibung / Description:**

- 1) 12.5 mm Unterteil / Base 12,5 mm
- 2) Deckel / Capot
- 3) Rasthaken / Crochet
- 4) Feder für Rasthaken / Ressort pour crochet
- 5) Brechbare Schlitzabdeckung* / Opercule sécable*
- 6) Frontplatte 12 mm* / Panneau intérieur 12 mm*
- 7) Transparente Fronttür 12 mm
volet frontal transparent 12 mm

* Separates zubehör / Accessoires séparés

Komplettes Gehäuse / Boîtier complet

BEST.NR. / CODE	FARBE / COULEUR	BESCHREIBUNG / DESCRIPTION
10.0000175	Grün / Vert	Komplettes Gehäuse 17.5 mm KRC17.5 grün / Boîtier complet 17.5 mm KRC17.5 vert
10.0001175	Schwarz / Noir	Komplettes Gehäuse 17.5 mm KRC17.5 schwarz / Boîtier complet 17.5 mm KRC17.5 noir
10.0002175	Grau / Gris	Komplettes Gehäuse 17.5 mm KRC17.5 grau / Boîtier complet 17.5 mm KRC17.5 gris

Bausatz: 1 Unterteil 12.5 mm, 1 Deckel 5 mm, 1 transparente Fronttür 12 mm, 1 Rasthaken, 1 Feder für Rasthaken.

Description Kit : le Kit comprend : une base 12.5 mm, un capot 5 mm, un volet frontal transparent 12 mm, un crochet, un ressort,

Zubehör / Accessoires

BEST.NR. / CODE	FARBE / COULEUR	BESCHREIBUNG / DESCRIPTION
P10000000T	Grün / Vert	Brechbare Schlitzabdeckung PRT grün / Opercule sécable PRT vert
P10000192T	Schwarz / Noir	Brechbare Schlitzabdeckung PRT schwarz / Opercule sécable PRT noir
P10000292T	Grau / Gris	Brechbare Schlitzabdeckung PRT grau / Opercule sécable PRT gris
P10000001T	Grün / Vert	Brechbare Schlitzabdeckung geschlossen PRTC grün / Opercule sécable PRTC fermé vert
P10000002T	Grau / Gris	Brechbare Schlitzabdeckung geschlossen PRTC schwarz / Opercule sécable PRTC fermé gris
P10000003T	Schwarz / Noir	Brechbare Schlitzabdeckung geschlossen PRTC grau / Opercule sécable PRTC fermé noir
P10020001P	Grün / Vert	Frontplatte 12 mm PRP12 grün / Panneau intérieur 12 mm PRP12 vert
P10020192P	Schwarz / Noir	Frontplatte 12 mm PRP12 schwarz / Panneau intérieur 12 mm PRP12 noir
P10020292P	Grau / Gris	Frontplatte 12 mm PRP12 grau / Panneau intérieur 12 mm PRP12 gris
P10020851P	Rot transp. / Rouge transp.	Frontplatte 12 mm PMMA12 rot transparent / Panneau intérieur 12 mm PMMA12 transparent rouge
P10000092A	Grün / Vert	Grüner Leiterplattenadapter / Adaptateur pour circuit imprimé vert
P10000192A	Schwarz / Noir	Schwarzer Leiterplattenadapter / Adaptateur pour circuit imprimé noir
P10000292P	Grau / Gris	Grauer Leiterplattenadapter / Adaptateur pour circuit imprimé gris
P10020721A	Transparent / Transparent	Transparente Fronttür 12 mm / Volet frontal transparent 12 mm
P10020851P	Rot transp. / Rouge transp.	Rot transparente Fronttür 12 mm / Volet frontal transparent rouge 12 mm

Ersatzteile / Pièces de rechange

BEST.NR. / CODE	FARBE / COULEUR	BESCHREIBUNG / DESCRIPTION
P10000000G		Rasthaken / crochet
P10000000M		Feder für Rasthaken / Ressort pour crochet

RAILBOX

Gehäuse für Industriegeräte zur Montage auf Tragschiene nach DIN (EN 60715)

Polzahl: 17 x 2; 5 / 5.08 Raster
Werkstoff: Blend PC/ABS selbstverlöschendes
Farbe: Grün, Schwarz, Grau
Maße: 120x101x22.5

GEHÄUSE FÜR TRAGSCHIENE NACH DIN (EN 60715):

Raffiniertes, einzigartiges, innovatives Design kennzeichnen dieses ansprechende, schlanke Gehäuse mit erprobter Technologie.

RAILBOX wird vertikal montiert, wodurch sein Raumbedarf extrem gering ist. Es ist für die Ausrüstung von elektronischen Geräten geeignet und kann auf der Tragschiene nach DIN (EN 60715) montiert werden.

Seine Haupteigenschaften sind darauf ausgerichtet, den verschiedenen Kundenbedürfnissen gerecht zu werden: modularer Aufbau bei Stärken von 17,5 mm bis zu maximal 45 mm; einfacher, schraubenloser Zusammenbau; nach Bedarf brechbare Schlitzabdeckung; Adapter im Gehäuseinneren für kleinere Leiterplatten; Frontplatten und Fronttüren.

In Kürze gibt es auch einen inneren Zwischenrahmen zur Anpassung der Höhe, um mehrere Leiterplatten in verschiedenen Ebenen einbauen zu können.

BOITIER POUR RAIL (EN 60715):

Produit au design original et raffiné étudié dans le but de fournir un article à l'esthétique innovatrice et agréable. Une technologie consolidée est unie à une silhouette agréable et fine.

Disposé verticalement sur le côté le plus long ayant comme conséquence une réduction des dimensions d'encombrement, RAILBOX est adapté pour les équipements électroniques accrochables sur rail DIN (EN 60715).

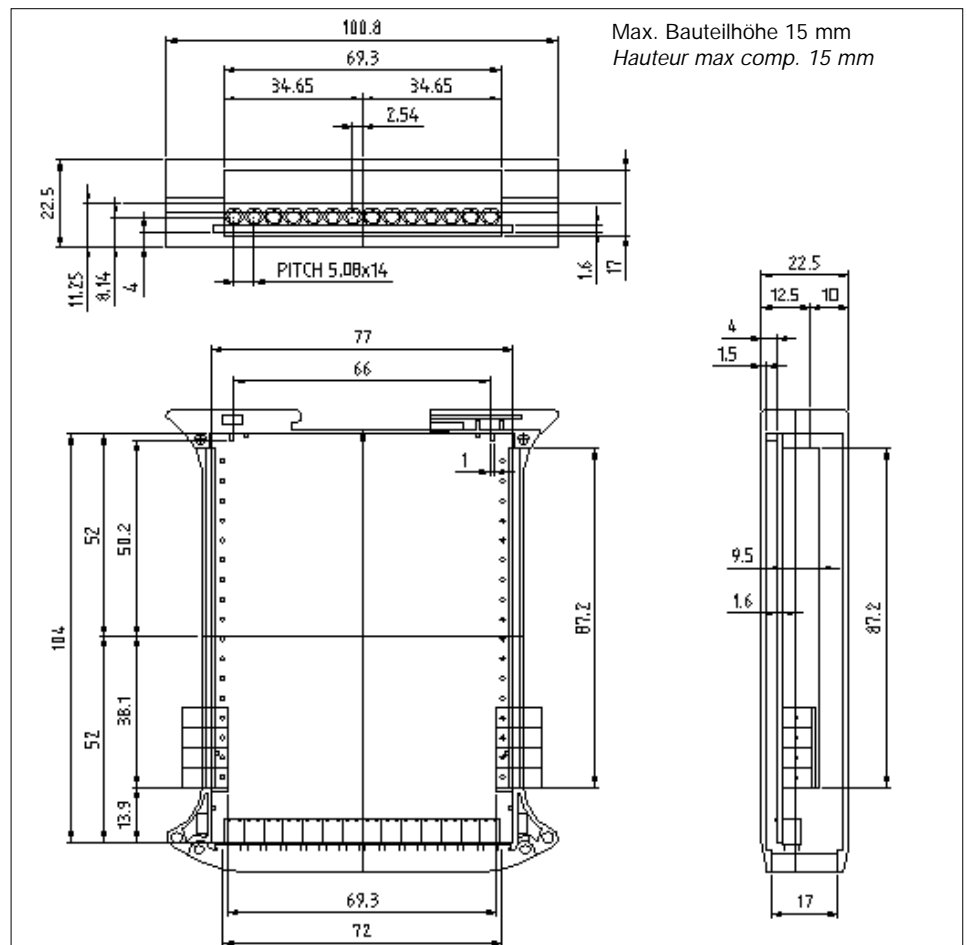
Ses caractéristiques particulières ont été étudiées pour faire face aux différentes exigences de la Clientèle: complète modularité des exécutions possibles à partir de 17,5 mm jusqu'à un maximum de 45 mm d'épaisseur, simplicité d'assemblage grâce à l'absence de vis, opercules sécables selon les nécessités, adaptateur interne pour l'insertion à l'intérieur du boîtier de circuits imprimés plus petits, de panneaux et de volets frontaux.

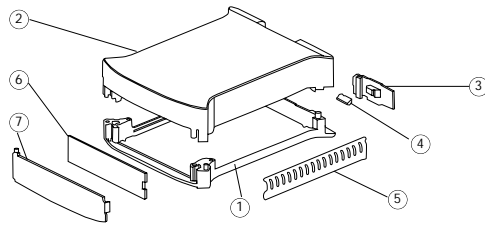
Une ceinture interne pour moduler la hauteur et avoir la possibilité d'insérer plusieurs circuits imprimés dans plusieurs sections sera disponible prochainement.

RAILBOX

Boîtiers pour équipement électronique accrochables sur rail DIN (EN 60715)

Nombre voies: 17 x 2; pas 5 / 5.08
Matériau: Blend PC/ABS auto extinguable
Couleur: Vert, Noir, Gris
Mesures: 120x101x22.5



**Beschreibung / Description:**

- 1) 12,5 mm Unterteil/ Base 12,5 mm
- 2) Deckel / Capot
- 3) Rasthaken / Crochet
- 4) Feder für Rasthaken / Ressort pour crochet
- 5) Brechbare Schlitzabdeckung* / Opercule sécable*
- 6) Frontplatte 17 mm * / Panneau intérieur 12 mm*
- 7) Transparente Fronttüre 17 mm
volet frontal transparent 12 mm

* Separates zubehör / Accessoires séparés

Komplettes Gehäuse / Boîtier complet

BEST.NR. / CODE	FARBE / COULEUR	BESCHREIBUNG / DESCRIPTION
10.0000225	Grün / Vert	Komplettes Gehäuse 22.5 mm KRC22.5 grün / Boîtier complet 22.5 mm KRC22.5 vert
10.0001225	Schwarz / Noir	Komplettes Gehäuse 22.5 mm KRC22.5 schwarz / Boîtier complet 22.5 mm KRC22.5 noir
10.0002225	Grau / Gris	Komplettes Gehäuse 22.5 mm KRC22.5 grau / Boîtier complet 22.5 mm KRC22.5 gris

Bausatz: 1 Unterteil 12.5 mm, 1 Deckel 10 mm, 1 transparente Fronttüre 17 mm, 1 Rasthaken, 1 Feder für Rasthaken

Description Kit : le Kit comprend : une base 12.5 mm, un capot 10 mm, un volet frontal transparent 17 mm, un crochet, un ressort.

Zubehör / Accessoires

BEST.NR. / CODE	FARBE / COULEUR	BESCHREIBUNG / DESCRIPTION
P10000000T	Grün / Vert	Brechbare Schlitzabdeckung PRT grün / Opercule sécable PRT vert
P10000192T	Schwarz / Noir	Brechbare Schlitzabdeckung PRT schwarz / Opercule sécable PRT noir
P10000292T	Grau / Gris	Brechbare Schlitzabdeckung PRT grau / Opercule sécable PRT gris
P10000001T	Grün / Vert	Brechbare Schlitzabdeckung geschlossen PRTC grün / Opercule sécable PRTC fermé
P10000002T	Grau / Gris	Brechbare Schlitzabdeckung geschlossen PRTC schwarz / Opercule sécable PRTC fermé
P10000003T	Schwarz / Noir	Brechbare Schlitzabdeckung geschlossen PRTC grau / Opercule sécable PRTC fermé
P10030001P	Grün / Vert	Frontplatte 17 mm PRP17 grün / Panneau intérieur 17 mm PRP17 vert
P10030192P	Schwarz / Noir	Frontplatte 17 mm PRP17 schwarz / Panneau intérieur 17 mm PRP17 noir
P10030292P	Grau / Gris	Frontplatte 17 mm PRP17 grau / Panneau intérieur 17 mm PRP17 gris
P10030851P	Red transp. / Rouge transp.	Frontplatte 17 mm PMMA17 rot transparent / Panneau intérieur 17 mm PMMA17 transparent rouge
P10000092A	Grün / Vert	Grüner Leiterplattenadapter / Adaptateur pour circuit imprimé vert
P10000192A	Schwarz / Noir	Schwarzer Leiterplattenadapter / Adaptateur pour circuit imprimé noir
P10000292P	Grau / Gris	Grauer Leiterplattenadapter / Adaptateur pour circuit imprimé gris
P10030721P	Transparent / Transparent	FronttüreTransparente Fronttüre 17 mm / Volet frontal transparent 17 mm
P10030821P	Rot transp. / Rouge transp.	Rot transparente Fronttüre 17 mm / Volet frontal transparent rouge 17 mm
P10030405P	Grün / Vert	Fronttüre 17 mm grün / Volet frontal vert 17 mm
P10030205P	Grau / Gris	Fronttüre 17 mm schwarz / Volet frontal transparent gris 17 mm
P10030105P	Schwarz / Noir	Fronttüre 17 mm grau / Volet frontal transparent noir 17 mm

Ersatzteile / Pièces de rechange

BEST.NR. / CODE	FARBE / COULEUR	BESCHREIBUNG / DESCRIPTION
P10000000G		Rasthaken / Crochet
P10000000M		Feder für Rasthaken / Ressort pour crochet

RAILBOX

Gehäuse für Industriegeräte zur Montage auf Tragschiene nach DIN (EN 60715)

Polzahl: 17 x 2; 5 / 5.08 Raster
Werkstoff: Blend PC/ABS selbstverlöschendes
Farbe: Grün, Schwarz, Grau
Maße: 120x101x35

GEHÄUSE FÜR TRAGSCHIENE NACH DIN (EN 60715):

Raffiniertes, einzigartiges, innovatives Design kennzeichnen dieses ansprechende, schlanke Gehäuse mit erprobter Technologie.

RAILBOX wird vertikal montiert, wodurch sein Raumbedarf extrem gering ist. Es ist für die Ausrüstung von elektronischen Geräten geeignet und kann auf der Tragschiene nach DIN (EN 60715) montiert werden.

Seine Haupteigenschaften sind darauf ausgerichtet, den verschiedenen Kundenbedürfnissen gerecht zu werden: modularer Aufbau bei Stärken von 17,5 mm bis zu maximal 45 mm; einfacher, schraubenloser Zusammenbau; nach Bedarf brechbare Schlitzabdeckung; Adapter im Gehäuseinneren für kleinere Leiterplatten; Frontplatten und Fronttüren.

In Kürze gibt es auch einen inneren Zwischenrahmen zur Anpassung der Höhe, um mehrere Leiterplatten in verschiedenen Ebenen einbauen zu können.

BOITIER POUR RAIL (EN 60715):

Produit au design original et raffiné étudié dans le but de fournir un article à l'esthétique innovatrice et agréable. Une technologie consolidée est unie à une silhouette agréable et fine.

Disposé verticalement sur le côté le plus long ayant comme conséquence une réduction des dimensions d'encombrement, RAILBOX est adapté pour les équipements électroniques accrochables sur rail DIN (EN 60715).

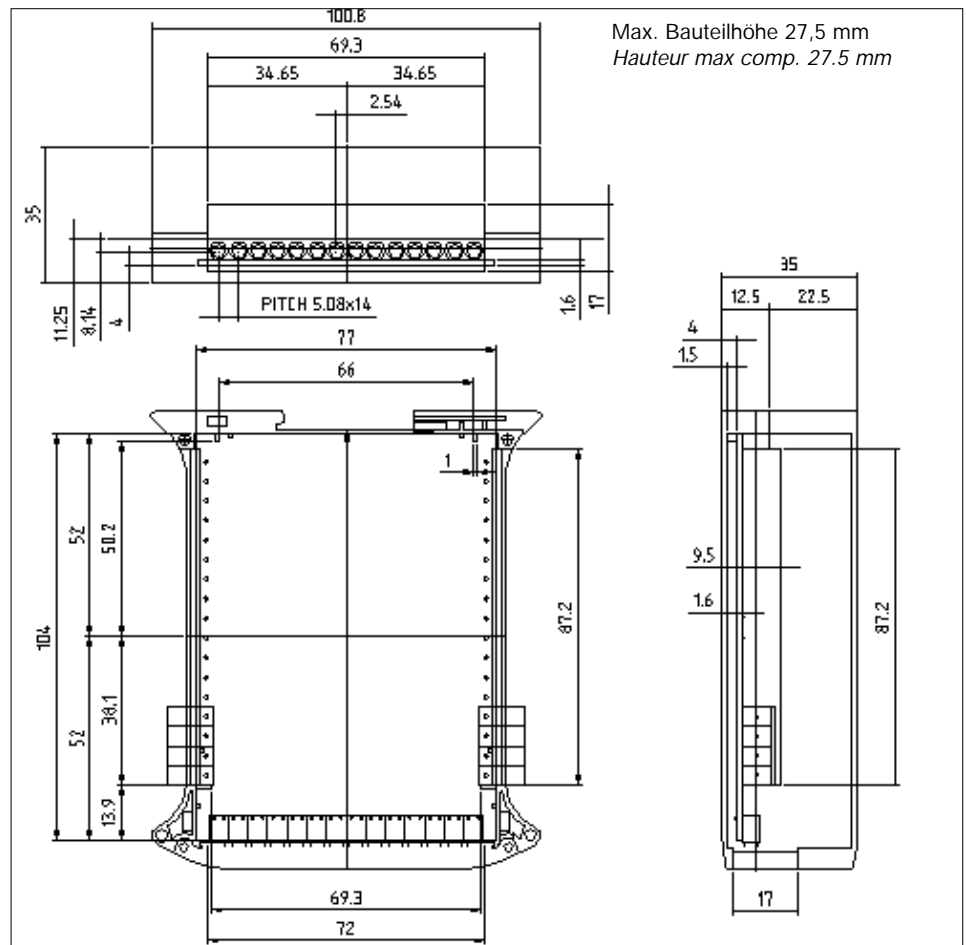
Ses caractéristiques particulières ont été étudiées pour faire face aux différentes exigences de la Clientèle: complete modularité des exécutions possibles à partir de 17,5 mm jusqu'à un maximum de 45 mm d'épaisseur, simplicité d'assemblage grâce à l'absence de vis, opercules sécables selon les nécessités, adaptateur interne pour l'insertion à l'intérieur du boîtier de circuits imprimés plus petits, de panneaux et de volets frontaux.

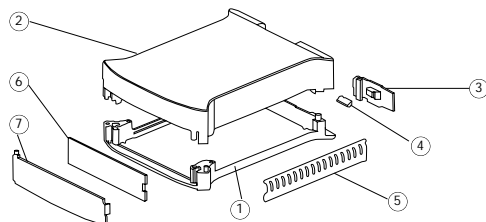
Une ceinture interne pour moduler la hauteur et avoir la possibilité d'insérer plusieurs circuits imprimés dans plusieurs sections sera disponible prochainement.

RAILBOX

Boîtiers pour équipement électronique accrochables sur rail DIN (EN 60715)

Nombre voies: 17 x 2; pas 5 / 5.08
Matériau: Blend PC/ABS auto extinguable
Couleur: Vert, Noir, Gris
Mesures: 120x101x35



**Beschreibung / Description:**

- 1) 12,5 mm Unterteil / Base 12,5 mm
- 2) Deckel / Capot
- 3) Rasthaken / Crochet
- 4) Feder für Rasthaken / Ressort pour crochet
- 5) Brechbare Schlitzabdeckung* / Opercule sécable*
- 6) Frontplatte 17 mm * / Panneau intérieur 17 mm*
- 7) Transparente Fronttüre 17 mm
Volet frontal transparent 17 mm

* Separates zubehör / Accessoires séparés

Komplettes Gehäuse / Boîtier complet

BEST.NR. / CODE	FARBE / COULEUR	BESCHREIBUNG / DESCRIPTION
10.0000350	Grün / Vert	Komplettes Gehäuse 35 mm KRC35 grün / Boîtier complet 35 mm KRC35 vert
10.0001350	Schwarz / Noir	Komplettes Gehäuse 35 mm KRC35 schwarz / Boîtier complet 35 mm KRC35 noir
10.0002350	Grau / Gris	Komplettes Gehäuse 35 mm KRC35 grau / Boîtier complet 35 mm KRC35 gris

Bausatz: 1 Unterteil 12.5 mm, 1 Deckel 22.5 mm, 1 transparente Fronttüre 17 mm, 1 Rasthaken, 1 Feder für Rasthaken

Description Kit : le Kit comprend : une base 12.5 mm, un capot 22.5 mm, un volet frontal transparent 17 mm, un crochet, un ressort.

Zubehör / Accessoires

BEST.NR. / CODE	FARBE / COULEUR	BESCHREIBUNG / DESCRIPTION
P10000000T	Grün / Vert	Brechbare Schlitzabdeckung PRT grün / Opercule sécable PRT vert
P10000192T	Schwarz / Noir	Brechbare Schlitzabdeckung PRT schwarz / Opercule sécable PRT noir
P10000292T	Grau / Gris	Brechbare Schlitzabdeckung PRT grau / Opercule sécable PRT gris
P10000001T	Grün / Vert	Brechbare Schlitzabdeckung geschlossen PRTC grün / Opercule sécable PRTC fermé
P10000002T	Grau / Gris	Brechbare Schlitzabdeckung geschlossen PRTC grau / Opercule sécable PRTC fermé
P10000003T	Schwarz / Noir	Brechbare Schlitzabdeckung geschlossen PRTC schwarz / Opercule sécable PRTC fermé
P10030001P	Grün / Vert	Innenplatte 17 mm PRP17 grün / Panneau intérieur 17 mm PRP17 vert
P10030192P	Schwarz / Noir	Innenplatte 17 mm PRP17 schwarz / Panneau intérieur 17 mm PRP17 noir
P10030292P	Grau / Gris	Frontplatte 17 mm PRP17 grau / Panneau intérieur 17 mm PRP17 gris
P10030851P	Rot transp. / Rouge transp.	Frontplatte 17 mm PRP17 rot transparent / Panneau intérieur 17 mm PMMA17 transparent rouge
P10000092A	Grün / Vert	Grüner Leiterplattenadapter / Adaptateur pour circuit imprimé vert
P10000192A	Schwarz / Noir	Schwarzer Leiterplattenadapter schwarz / Adaptateur pour circuit imprimé noir
P10000292P	Grau / Gris	Grauer Leiterplattenadapter / Adaptateur pour circuit imprimé gris
P10030721P	Transparent / Transparent	Transparente Fronttüre 17 mm / Volet frontal transparent 17 mm
P10030821P	Rot transp. / Rouge transp.	Rot transparente Fronttüre 17 mm / Volet frontal transparent rouge 17 mm
P10030405P	Grün / Vert	Fronttüre 17 mm grün / Volet frontal vert 17 mm
P10030205P	Grau / Gris	Fronttüre 17 mm grau / Volet frontal gris 17 mm
P10030105P	Schwarz / Noir	Fronttüre 17 mm schwarz / Volet frontal noir 17 mm

Ersatzteile / Pièces de rechange

BEST.NR. / CODE	FARBE / COULEUR	BESCHREIBUNG / DESCRIPTION
P10000000G		Rasthaken / Crochet
P10000000M		Feder für Rasthaken / Ressort pour crochet

RAILBOX

Gehäuse für Industriegeräte zur Montage auf Tragschiene nach DIN (EN 60715)

Polzahl: 17 x 2; 5 / 5.08 Raster
Werkstoff: Blend PC/ABS selbstverlöschendes
Farbe: Grün, Schwarz, Grau
Maße: 120x101x45

GEHÄUSE FÜR TRAGSCHIENE NACH DIN (EN 60715):

Raffiniertes, einzigartiges, innovatives Design kennzeichnen dieses ansprechende, schlanke Gehäuse mit erprobter Technologie.

RAILBOX wird vertikal montiert, wodurch sein Raumbedarf extrem gering ist. Es ist für die Ausrüstung von elektronischen Geräten geeignet und kann auf der Tragschiene nach DIN (EN 60715) montiert werden.

Seine Haupteigenschaften sind darauf ausgerichtet, den verschiedenen Kundenbedürfnissen gerecht zu werden: modularer Aufbau bei Stärken von 17,5 mm bis zu maximal 45 mm; einfacher, schraubenloser Zusammenbau; nach Bedarf brechbare Schlitzabdeckung; Adapter im Gehäuseinneren für kleinere Leiterplatten; Frontplatten und Fronttüren.

In Kürze gibt es auch einen inneren Zwischenrahmen zur Anpassung der Höhe, um mehrere Leiterplatten in verschiedenen Ebenen einbauen zu können.

BOITIER POUR RAIL (EN 60715):

Produit au design original et raffiné étudié dans le but de fournir un article à l'esthétique innovatrice et agréable. Une technologie consolidée est unie à une silhouette agréable et fine.

Disposé verticalement sur le côté le plus long ayant comme conséquence une réduction des dimensions d'encombrement, RAILBOX est adapté pour les équipements électroniques accrochables sur rail DIN (EN 60715).

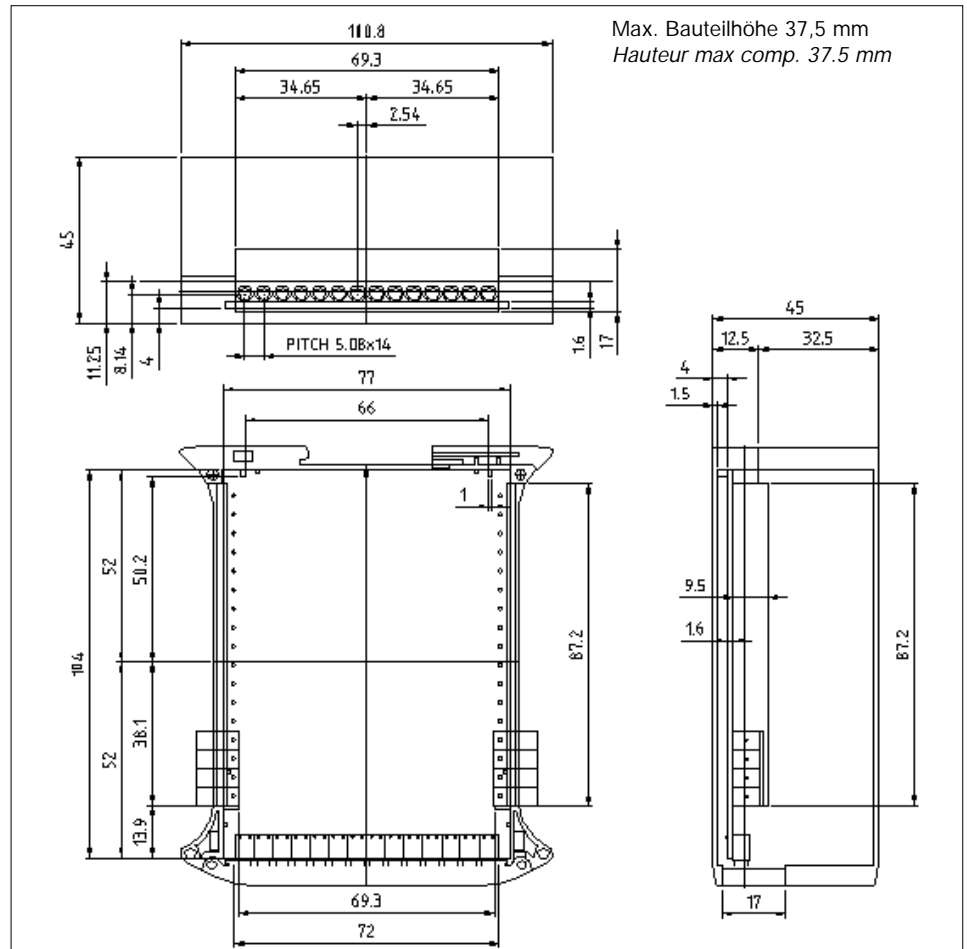
Ses caractéristiques particulières ont été étudiées pour faire face aux différentes exigences de la Clientèle: complète modularité des exécutions possibles à partir de 17,5 mm jusqu'à un maximum de 45 mm d'épaisseur, simplicité d'assemblage grâce à l'absence de vis, opercules sécables selon les nécessités, adaptateur interne pour l'insertion à l'intérieur du boîtier de circuits imprimés plus petits, de panneaux et de volets frontaux.

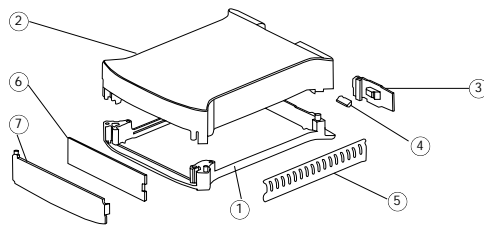
Une ceinture interne pour moduler la hauteur et avoir la possibilité d'insérer plusieurs circuits imprimés dans plusieurs sections sera disponible prochainement.

RAILBOX

Boîtiers pour équipement électronique accrochables sur rail DIN (EN 60715)

Nombre voies: 17 x 2; pas 5 / 5.08
Matériau: Blend PC/ABS auto extinguable
Couleur: Vert, Noir, Gris
Mesures: 120x101x45



**Beschreibung / Description:**

- 1) 12,5 mm Unterteil / Base 12,5 mm
- 2) Deckel / Capot
- 3) Rasthaken / Crochet
- 4) Feder für Rasthaken / Ressort pour crochet
- 5) Brechbare Schlitzabdeckung* / Opercule sécable*
- 6) Frontplatte 17 mm * / Panneau intérieur 17 mm*
- 7) Transparente Fronttüre 17 mm
Volet frontal transparent 17 mm

* Separates zubehör / Accessoires séparés

Komplettes Gehäuse / Boîtier complet

BEST.NR. / CODE	FARBE / COULEUR	BESCHREIBUNG / DESCRIPTION
10.0000450	Grün / Vert	Komplettes Gehäuse 45 mm KRC45 grün / Boîtier complet 45 mm KRC45 vert
10.0001450	Schwarz / Noir	Komplettes Gehäuse 45 mm KRC45 schwarz / Boîtier complet 45 mm KRC45 noir
10.0002450	Grau / Gris	Komplettes Gehäuse 45 mm KRC45 grau / Boîtier complet 45 mm KRC45 gris

Bausatz: 1 Unterteil 12,5 mm, 1 Deckel 32,5 mm, 1 transparente Fronttüre 17 mm, 1 Rasthaken, 1 Feder für Rasthaken

Description Kit : le Kit comprend : une base 12.5 mm, un capot 32.5 mm, un volet frontal transparent 17 mm, un crochet, un ressort.

Zubehör / Accessoires

BEST.NR. / CODE	FARBE / COULEUR	BESCHREIBUNG / DESCRIPTION
P10000000T	Grün / Vert	Brechbare Schlitzabdeckung PRT grün / Opercule sécable PRT vert
P10000192T	Schwarz / Noir	Brechbare Schlitzabdeckung PRT schwarz / Opercule sécable PRT noir
P10000292T	Grau / Gris	Brechbare Schlitzabdeckung PRT grau / Opercule sécable PRT gris
P10000001T	Grün / Vert	Brechbare Schlitzabdeckung geschlossen PRTC grün / Accessoire opercule sécable PRTC fermé
P10000002T	Grau / Gris	Brechbare Schlitzabdeckung geschlossen PRTC grau / Accessoire opercule sécable PRTC fermé
P10000003T	Schwarz / Noir	Brechbare Schlitzabdeckung geschlossen PRTC schwarz / Accessoire opercule sécable PRTC fermé
P10030001P	Grün / Vert	Frontplatte 17 mm PRP17 grün / Panneau intérieur 17 mm PRP17 vert
P10030192P	Schwarz / Noir	Frontplatte 17 mm PRP17 schwarz / Panneau intérieur 17 mm PRP17 noir
P10030292P	Grau / Gris	Frontplatte 17 mm PRP17 grau / Panneau intérieur 17 mm PRP17 gris
P10030851P	Rot Transp. / Rouge transp.	Frontplatte 17 mm PMMA17 rot transparent / Panneau intérieur 17 mm PMMA17 transparent rouge
P10000092A	Grün / Vert	Grüner Leiterplattenadapter / Adaptateur pour circuit imprimé vert
P10000192A	Schwarz / Noir	Schwarzer Leiterplattenadapter / Adaptateur pour circuit imprimé noir
P10000292P	Grau / Gris	Grauer Leiterplattenadapter / Adaptateur pour circuit imprimé gris
P10030721P	Transparent / Transparent	Transparente Fronttüre 17 mm / Volet frontal transparent 17 mm
P10030821P	Rot Transp. / Rouge transp.	Rot transparente Fronttüre 17 mm / Volet frontal transparent rouge 17 mm
P10030405P	Grün / Vert	Fronttüre 17 mm grün / Volet frontal vert 17 mm
P10030205P	Grau / Gris	Fronttüre 17 mm schwarz / Volet frontal gris 17 mm
P10030105P	Schwarz / Noir	Fronttüre 17 mm grau / Volet frontal noir 17 mm

Ersatzteile / Pièces de rechange

BEST.NR. / CODE	FARBE / COULEUR	BESCHREIBUNG / DESCRIPTION
P10000000G		Rasthaken / Crochet
P10000000M		Feder für Rasthaken / Ressort pour crochet

DISTANZRAHMEN / ENTRETOISE

RAILBOX

Gehäuse für Industriegeräte zur Montage auf Tragschiene nach DIN (EN 60715)

Polzahl: 17 x 2; 5 / 5.08 Raster
Werkstoff: Blend PC/ABS selbstverlöschendes
Farbe: Grün, Schwarz, Grau
Maße: 120x101

RAILBOX

Boîtiers pour équipement électronique accrochables sur rail DIN (EN 60715)

Nombre voies: 17 x 2; pas 5 / 5.08
Matériau: Blend PC/ABS auto extinguible
Couleur: Vert, Noir, Gris
Mesures: 120x101

DISTANZRAHMEN

RAILBOX hat einen modularen Aufbau. Der Distanzrahmen ermöglicht es, den Raum im Inneren der Railbox modular zu vergrößern. Der Distanzrahmen wird genauso montiert, wie das Unterteil oder der Deckel. An jedem Distanzrahmen kann eine Leiterplatte und zwei brechbare Klemmenabdeckungen befestigt werden. Die Frontplatte ist in der Gehäusefarbe lieferbar. Es gibt sie außerdem als klar-transparenten oder rot-transparenten Polycarbonat.I.

ENTRETOISE

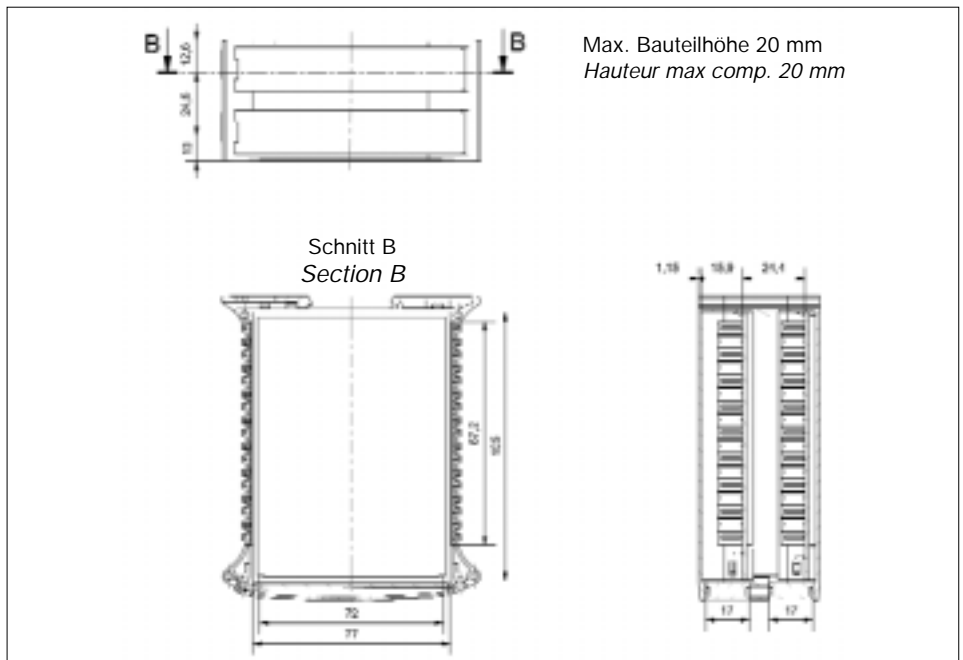
Railbox devient modulaire. L'entretoise permet d'augmenter modulairement l'espace dans le RAILBOX. Le montage de l'entretoise se déroule comme pour la base ou le capot. Sur chaque entretoise il est possible de monter un circuit imprimé et deux cache borniers sécables. Il est enfin possible de monter un panneau antérieur de la même couleur que le boîtier en plus des versions en polycarbonate transparent ou rouge transparent.

ACHTUNG !

Verwendung nur bei RAILBOX 22.5 / 35 e 45

ATTENTION

Qu'on peut monter seul RAILBOX 22.5 / 35 / 45.

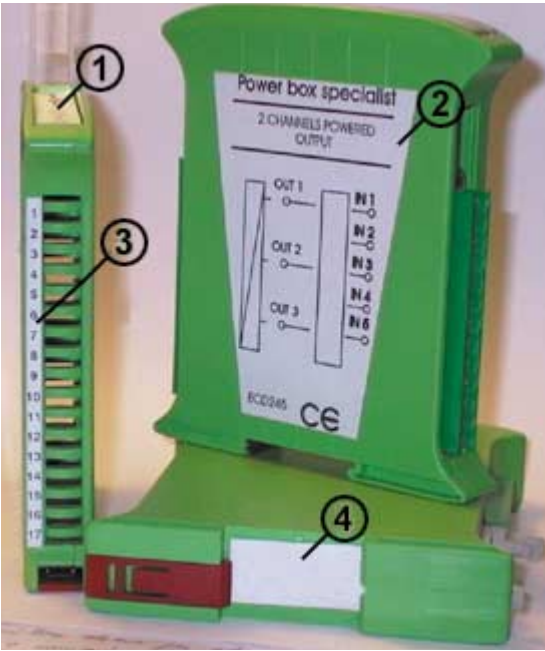


Zubehör / Accessoires

BEST.NR. / CODE	FARBE / COULEUR	BESCHREIBUNG / DESCRIPTION
P1000092D	Grün / Vert	Distanzrahmen grün / Entretoise vert
P10000192D	Schwarz / Noir	Distanzrahmen schwarz / Entretoise noir
P10000292D	Grau / Gris	Distanzrahmen grau / Entretoise gris
P10030721P	Transparent / Transparent	Transparent Fronttüre 17 mm / Volet frontal transparent 17 mm
P10030821P	Rot Transp. / Rouge transp.	Rot transparent Fronttüre 17 mm / Volet frontal transparent rouge 17 mm
P10030405P	Grün / Vert	Fronttüre 17 mm grün / Volet frontal vert 17 mm
P10030205P	Grau / Gris	Fronttüre 17 mm grau / Volet frontal gris 17 mm
P10030105P	Schwarz / Noir	Fronttüre 17 mm schwarz / Volet frontal noir 17 mm

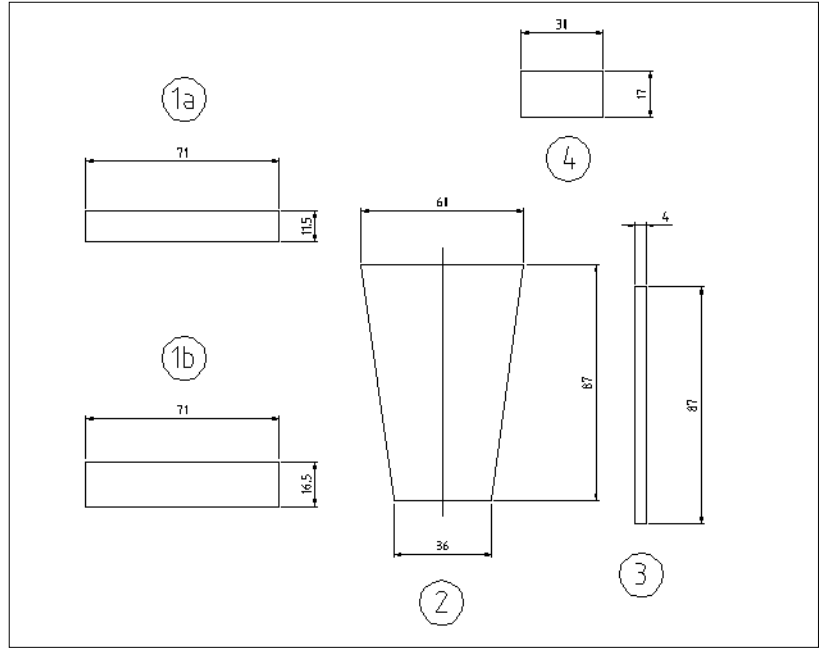
RAILBOX

Etiketten



RAILBOX

Etiquettes



RAILBOX

Zubehör



Distanzrahmen / Entretroise



Frontplatten / Panneau frontal



Brechbare Schlitzabdeckung
Opercule sécable

RAILBOX

Accessoires

Durch sein ansprechendes Design ist RAILBOX einzigartig unter den Elektronikgehäusen zur Montage auf DIN Tragschienen.

Im Hinblick auf eine ständige Produktverbesserung hat Italtronic in die einfache Anwendung seiner Produkte investiert. Es sind daher jetzt neben den gelochten brechbaren Schlitzabdeckungen auch geschlossene, ebenfalls brechbare Schlitzabdeckungen erhältlich.

Der Distanzrahmenerhöht ebenfalls die Anpassungsfähigkeit von RAILBOX und hält mit seiner schraubenlosen Montage an den Grundeigenschaften dieses Gehäuses fest.

RAILBOX ist in den drei Standardfarben hellgrau, dunkelgrau und grün erhältlich. Auch die Frontplatten und Distanzrahmen sind in denselben Farben ab Lager lieferbar.

Grâce à son esthétique raffinée, Le RAILBOX est un produit unique dans son genre dans l'ensemble des boîtiers pour l'électronique à montage sur rail DIN.

En vue d'une continuelle amélioration, Italtronic a tenu à investir pour rendre ce produit toujours plus facile à utiliser. Voilà pourquoi sont aujourd'hui disponibles, en plus des opercules sécables percés, des opercules sécables fermés qui gardent leur caractéristique de fracturabilité.

Le séparateur est un autre des produits qui augmentent la flexibilité du RAILBOX tout en gardant ses caractéristiques fondamentales comme l'absence d'utilisation de vis.

Le RAILBOX étant disponible dans les trois couleurs standard: gris, noir et vert, on a créé - ils sont disponibles en dépôt - les panneaux frontaux et les séparateurs de la même couleur.