

INCABOX XT

Haupteigenschaften

Elektronik Einbaugehäuse nach DIN 43700

Werkstoff PPO selbstverlöschend

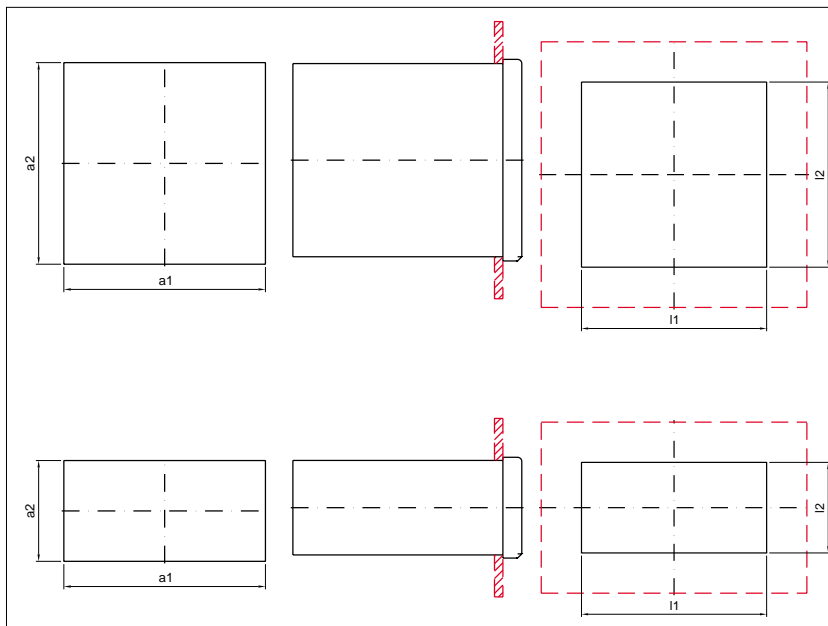
PC Selbstverlöschend

Caractéristiques générales

Normes DIN 43700

Matériau PPO auto extinguable

PC auto extinguable



a1 max	a2 max	h1	toll. max	h2	toll. max
36	36	33	+0.6	33	+0.6
48	48	45	+0.6	45	+0.6
72	72	68	+0.7	68	+0.7
96	96	92	+0.8	92	+0.8
144	144	138	+1.0	138	+1.0
192	192	186	+1.1	186	+1.1
288	288	282	+1.3	282	+1.3
48	24	45	+0.6	22.2	+0.3
72	36	68	+0.7	33	+0.6
96	24	92	+0.8	22.2	+0.3
96	48	92	+0.8	45	+0.6
144	36	138	+1.0	33	+0.6
144	72	138	+1.0	68	+0.7
192	96	186	+1.1	92	+0.8
24	48	22.2	+0.3	45	+0.6
36	72	33	+0.6	68	+0.7
24	96	22.2	+0.3	92	+0.8
48	96	45	+0.6	92	+0.8
36	144	33	+0.6	138	+1.0
72	144	68	+0.7	138	+1.0
96	192	92	+0.8	186	+1.1
192	288	186	+1.1	282	+1.3

EIGENSCHAFTEN	METHODE	MASSEINHEIT	PPO	
Mechanisch	Zug- und Streckfestigkeit	ASTM D 638	MPa	40
	Zugfestigkeit bis zum Bruch	ASTM D 638	MPa	40
	Streckdehnung	ASTM D 638	%	4
	Bruchdehnung	ASTM D 638	%	25
	Zugmodul	ASTM D 638	MPa	2800
	Biege- und Streckfestigkeit	ASTM D 790	MPa	75
Schlagbelastung	Biegemodul	ASTM D 790	MPa	2800
	Prüfung nach Charpy, mit Einkerbung	-	KJ/m ²	10
	Prüfung nach Izod, mit Einkerbung	ASTM D 256	J/m	150
Thermisch	Prüfung nach Izod, mit Einkerbung bei -40°C	ASTM D 256	J/m	75
	Erweichungstemp. Vicat, Methode B	ASTM D 1525	°C	105
	Vicat VST/B/120	-	°C	95
	Verformungstemp. unter Last, 1.8Mpa	ASTM D 648	°C	90
Physisch	Wärmeleitfähigkeit	ASTM C 177	W/m°C	0,16
	Spezifisches Gewicht	ASTM D 792	-	1,14
Elektrisch	Schwund im Werkzeug	ASTM D 570	%	0.5-0.7
	Spezifischer Volumenwiderstand	ASTM D 257	Ohm-cm	<10 ¹³
Brennverhalten	Sauerstoffindex	ASTM D 2863	%	31
	Selbstverlöschbarkeit (mm Stärke)	UL 94	-	V-0 (2.00) 5V (2.5)

CARACTÉRISTIQUES	METHODE	UNITE DE MESURE	PPO	
Mécaniques	Résistance à la traction à la limite d'élasticité	ASTM D 638	MPa	40
	Résistance à la traction à la rupture	ASTM D 638	MPa	40
	Allongement à la limite d'élasticité	ASTM D 638	%	4
	Allongement à la rupture	ASTM D 638	%	25
	Module à traction	ASTM D 638	MPa	2800
	Résistance à la flexion à la limite d'élasticité	ASTM D 790	MPa	75
Comportement à l'impact	Module en flexion	ASTM D 790	MPa	2800
	Essai Charpy, avec entaille	-	KJ/m ²	10
	Essai Izod, avec entaille	ASTM D 256	J/m	150
Thermiques	Essai Izod, avec entaille à -40°C	ASTM D 256	J/m	75
	Temp. de ramollissement Vicat, méthode B	ASTM D 1525	°C	105
	Vicat VST/B/120	-	°C	95
	Temp. de déformation sous charge, 1.8 MPa	ASTM D 648	°C	90
Physiques	Conductivité thermique	ASTM C 177	W/m°C	0,16
	Poids spécifique	ASTM D 792	-	1,14
Electriques	Retrait dans le moule	ASTM D 570	%	0.5-0.7
	Résistivité volumique spécifique	ASTM D 257	Ohm-cm	<10 ¹³
Comportement à la flamme	Indice d'oxygène	ASTM D 2863	%	31
	Autoextinguibilité (mm d'épaisseur)	UL 94	-	V-0 (2.00) 5V (2.5)

EIGENSCHAFTEN	METHODE	MASSEINHEIT	PC	
Mechanisch	Res. to tensile stress at yield 50 mm/min	ISO 527	MPa	63
	Zugfestigkeit bis zum Bruch 50 mm/min	ISO 527	MPa	60
	Streckdehnung 50 mm/min	ISO 527	%	6
	Bruchdehnung 50 mm/min	ISO 527	%	85
	Zugmodul 1 mm/min	ISO 527	MPa	2350
	Biege- und Streckfestigkeit 2 mm/min	ISO 178	MPa	90
Schlagbelastung	Biegemodul 2 mm/min	ISO 178	MPa	2300
	Prüfung nach Charpy, mit Einkerbung 23°C	ISO 179/2C	KJ/m ²	30
	Prüfung nach Izod, mit Einkerbung 80°10'4 +23°C	ISO 180/1A	KJ/m ²	12
Thermisch	Prüfung nach Izod, mit Einkerbung 80°10'4 -30°C	ISO 180/1A	KJ/m ²	11
	Erweichungstemp. Vicat, Methode B	ISO 306	°C	141
	Vicat VST/B/120	ISO 306	°C	142
	Verformungstemp. unter Last, 1.8Mpa	ISO 75/Ae	°C	125
Physisch	Wärmeleitfähigkeit	ISO 8302	W/m°C	0,2
	Spezifisches Gewicht	ISO 1183	g/cm ³	1,2
Elektrisch	Schwund im Werkzeug	GE Method	%	0.5-0.7
	Spezifischer Volumenwiderstand	IEC 60093	Ohm-cm	>1.E+15
Brennverhalten	Sauerstoffindex	ISO 4589	%	35
	Selbstverlöschbarkeit (mm Stärke)	UL 94	mm	1.1 VO (1.1)

CARACTÉRISTIQUES	METHODE	UNITE DE MESURE	PC	
Mécaniques	Rés. à la traction à la limite d'élasticité 50 mm/min	ISO 527	MPa	63
	Résistance à la traction à la rupture 50 mm/min	ISO 527	MPa	60
	Allon. à la limite d'élasticité 50 mm/min	ISO 527	%	6
	Allongement à la rupture 50 mm/min	ISO 527	%	85
	Module à traction 1 mm/min	ISO 527	MPa	2350
	Module en flexion 2 mm/min	ASO 178	MPa	90
Comportement à l'impact	Module en flexion 2 mm/min	ASO 178	MPa	2300
	Essai Charpy, avec entaille 23°C	ISO 179/2C	KJ/m ²	30
	Essai Izod, avec entaille à 80°10'4 +23°C	ISO 180/1A	KJ/m ²	12
Thermiques	Essai Izod, avec entaille à 80°10'4 -30°C	ISO 180/1A	KJ/m ²	11
	Temp. di ramollimento Vicat, metodo B	ISO 306	°C	141
	Vicat VST/B/120	ISO 306	°C	142
	Temp. de déformation sous charge, 1.8 MPa	ISO 75/Ae	°C	125
Physiques	Conductivité thermique	ISO 8302	W/m°C	0,2
	Poids spécifique	ISO 1183	g/cm ³	1,2
Electriques	Retrait dans le moule	GE Method	%	0.5-0.7
	Résistivité volumique spécifique	IEC 60093	Ohm-cm	>1.E+15
Comportement à la flamme	Indice d'oxygène	ISO 4589	%	35
	Autoextinguibilité (mm d'épaisseur)	UL 94	mm	1.1 VO (1.1)

Die Serie INCABOX kann aus verschiedenen Werkstoffen hergestellt werden. Die oben aufgeführten Eigenschaften beziehen sich auf Noryl® von General Electric. ITALTRONIC behält sich das Recht vor, das Material der eigenen Produkte ohne Vorankündigung zu ändern.

La série INCABOX peut être fournie moulée dans différents matériaux. Les caractéristiques ci-dessus sont celles de Noryl® General Electric. ITALTRONIC se réserve le droit de modifier le matériau avec lequel elle réalise ses produits sans obligation de préavis.

INCABOX XT

Elektronik-Einbaugeschäfte nach DIN 43700

- Werkstoff:** PPO selbstverlöschend (Gehäuse)
PC Selbstverlöschend (Frontmodul)
- Farbe:** Schwarz (Gehäuse)
Grau (Frontmodul)
- Größen:** 36x72, 72x72, 48x48, 48x96, 96x96,
Sondermaße auf Anfrage (L).

INCABOX XT - STANDARD

INCABOX XT ist ein neues Elektronikgehäuse zum Einbau in Schalttafeln nach DIN 43700. Ein Frontmodul, das auf der Schalttafel sichtbar ist, verbindet einen sehr hohen Schutzgrad mit einem eleganten Design. Das Gehäuse verfügt über eine Einbaustelle für eine frontseitige Leiterplatte.

INCABOX XT - STANDARD

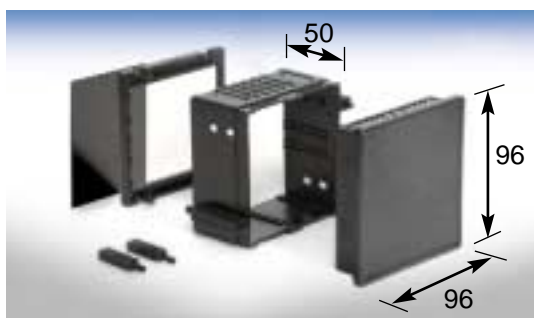
Les boîtiers de la série INCABOX XT sont conformes à la norme DIN 43700 utilisée dans les équipements et les contrôles avec montage sur panneau. L'INCABOX XT est un produit innovateur qui conjugue un très haut degré de protection du module frontal visible monté en panneau avec une esthétique élégante et fine. Le logement pour un circuit imprimé frontal est déjà prévu.

INCABOX XT - KUNDENSPEZIFISCHE AUSFÜHRUNG

Dank der Vielseitigkeit des Frontmodulwerkzeuges kann INCABOX XT mit extrem geringen Kosten den Kundenwünschen angepasst werden. Der Kunde hat somit den großen Vorteil, sein Produkt auf dem Markt differenzieren zu können, was sich positiv auf sein Image auswirkt. Man kann das Gehäuse ohne teure zusätzliche Bearbeitungen seinen Bedürfnissen und seinem Geschmack anpassen, indem man das kundenspezifische Frontmodul direkt mit dem Werkzeug herstellt.

INCABOX XT - VERSION CLIENT

INCABOX XT, grâce aux multiples capacités du moule du module frontal, offre la possibilité de réaliser, à des coûts vraiment limités, un produit spécifique demandé par le Client. Cet aspect comporte l'avantage réel de différencier son propre produit sur le marché et d'en donner ainsi une image excellente. Selon ses propres nécessités et ses propres goûts en facteur d'esthétique, l'on peut obtenir un produit sans devoir recourir à des usinages coûteux supplémentaires en créant un module frontal directement à partir du moule.



Maßbeispiel / Exemple de dimension
11.111 L050: 96x96x50 LPCB1/2= 50mm

BEST.NR / CODE	ABM / DIM
11.107 L057	36x72x57
11.107 L075	36x72x75
11.107 L100	36x72x100
11.110 L057	72x72x57
11.110 L075	72x72x75
11.110 L100	72x72x100
11.110 L124	72x72x124
11.110 L156	72x72x156
11.108 L057	48x48x57
11.108 L075	48x48x75
11.108 L100	48x48x100
11.108 L 124	48x48x124
11.109 L057	48x96x57
11.109 L075	48x96x75
11.109 L100	48x96x100
11.109 L124	48x96x124
11.111 L050	96x96x50
11.111 L057	96x96x57
11.111 L075	96x96x75
11.111 L100	96x96x100
11.111 L124	96x96x124

INCABOX XT

Boîtiers pour équipement électronique encastrable selon les normes DIN 43700

- Matériau:** PPO auto extinguable (Corps)
PC auto extinguable (module frontal)
- Couleur :** Noir (Corps)
Gris (module frontal)
- Mesures :** 36x72, 72x72, 48x48, 48x96, 96x96,
Dimensions spéciales sur demande (L)



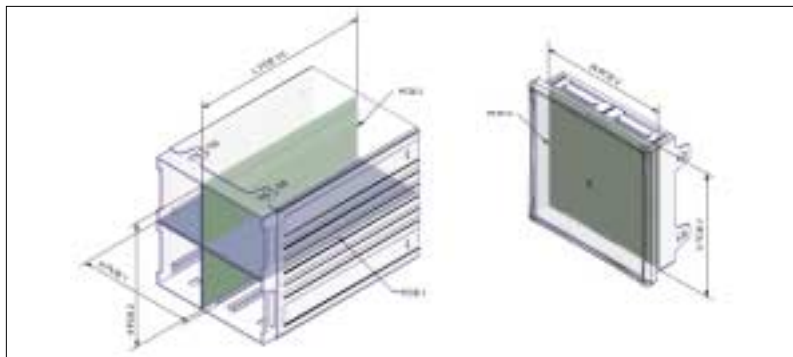
INCABOX XT

Maße der Leiterplatte

Dimensions circuits imprimés

Anmerkung: Sonderlängen (L) können auf Anfrage nach unserer technischen Überprüfung bestellt werden. Zum Beispiel: 48x96xL80 = Best.Nr. 01.109L080

Remarque: des longueurs (L) différentes des longueurs standard sont disponibles sur demande, après approbation technique. Ex: 48x96xL80 = code 11.109080



GEHAUSE BOITIER	PCB 1/2		L50	L57	L75	L100	L124	L156	B PCBV	W PCBV
	PCB 1	PCB 2								
36x72	61,9								30,7	64,7
72x72	59,6								65,3	63
48x48	39,1								42,8	41,2
48x96	84,6								42,1	86,7
96x96S2	81,8	85,5							87,9	85,3

Rückwand / Panneau postérieur Toleranzen / Tolérances

- (1) ALUMINIUM L = ±0.2 H = ±0.2 S = ±0.05
ALUMINIUM
- (3) PPO L = ±0.1 H = ±0.1 S = ±0.1
- (5) PVC L = ±0.2 H = ±0.2 S = ±20%



CONT. ENCL.	FRONTPLATTE PANNEAU	ALUMINIUM ⁽¹⁾ ALUMINIUM	PLEXIGLAS ⁽²⁾ PLEXIGLAS	PPO ⁽³⁾ PPO	INFRARED PC ⁽⁴⁾ PC INFRAROUGE	PVC ⁽⁵⁾ PVC
36.72	HINTEN LXHXS / POSTERIEUR	57.6X28.6X1.0		57.6X28.7X1.5		57.6X28.6X1.5
72.72	HINTEN LXHXS / POSTERIEUR	63.7X49.1X1.0		63.8X49.2X1.7		63.7X49.1X1.5
48.48	HINTEN LXHXS / POSTERIEUR	42.2X29.6X1.0		42.3X29.6X1.8		42.2X29.6X1.5
48.96	HINTEN LXHXS / POSTERIEUR	73.5X39.6X1.0		73.6X39.7X1.7		73.5X39.6X1.5
96.96	HINTEN LXHXS / POSTERIEUR	86.7X71.7X1.5		86.8X71.8X1.7		86.7X71.1X1.5

Haupteigenschaften Zusammenbau

Caractéristiques générales Séquence d'assemblage

ZUSAMMENBAU

INCABOX zeichnet sich auf dem Markt der Schalttafelgehäuse nach DIN 43700 durch seine einfache Montage aus. Speziell der Verschluss des Gehäuses erfolgt schraubenlos nur mit Einrasten. Alle Gehäuseteile, wie Frontplatte, Rückwand und Befestigungselemente sind aus Kunststoff (auf Wunsch sind auch Befestigungselemente aus Metall lieferbar), wodurch die Isolierung der Schaltungen im Gehäuseinneren von vornherein gewährleistet ist. Das Gehäuse wird auf der Schalttafel von Befestigungselementen gehalten, die nach der Montage eingerastet und mit Kunststoffschrauben fixiert werden.

SÉQUENCE D'ASSEMBLAGE

Le produit INCABOX se distingue dans le commerce des boîtiers pour panneau selon les normes DIN 43700 par sa simplicité de montage. En particulier, la fermeture du boîtier s'effectue à travers des mécanismes selon un système à encastrer et ne demande aucune vis de fixation. Tous les composants de l'Incabox, panneau frontal, panneau postérieur et systèmes d'accrochage sont produits en plastique (des systèmes d'accrochage en métal sont également disponibles sur demande): ceci garantit l'isolation de la circuiterie qui est dans le boîtier sans que des mesures particulières soient prises. Le boîtier garde sa position sur le panneau grâce à des systèmes d'accrochage qui sont enclenchés après le montage et fixés au moyen de vis en plastique.



- 1 - Gehäuse
- 2 - Rastbarer Hinterrahmen
- 3 - Frontmodul
- 4 - Rückwand
- 5 - Befestigungselement

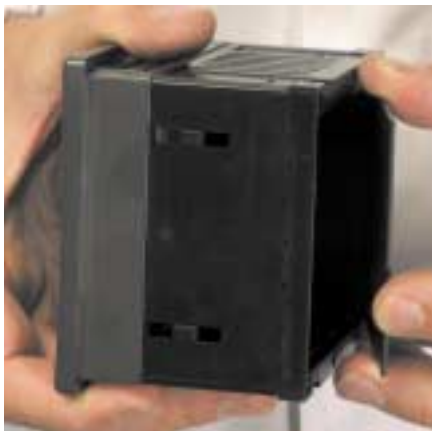
- 1 - Corps du boîtier
- 2 - Cadre postérieur qui se fixe selon système à encastrer
- 3 - Module frontal
- 4 - Panneau postérieur
- 5 - Système d'accrochage



Hinterrahmen montieren
Assembler le cadre postérieur



Die Leiterplatten durch die Montage des Vorderrahmens befestigen
Fixer les circuits imprimés en montant le cadre antérieur



Rückwand montieren
Monter le panneau postérieur



Gehäuse in der Einbaulage positionieren
Insérer le boîtier dans son logement



Gehäuse mit den Befestigungselementen befestigen
Fixer le Boîtier au moyen des systèmes d'accrochage

Haupteigenschaften

Personalisierung

DAMIT DIE FORM WERBUNG FÜR DEN INHALT MACHT

Es ist immer wichtiger, dass Design und Qualität der Produkte aufeinander abgestimmt sind. Denn der Käufer bewertet die Qualität eines Produktes immer mehr nach seinem Aussehen.

Ein hochqualitatives Produkt mit einem überholten Design wird nie denselben Erfolg haben, wie ein Produkt mit derselben Qualität aber mit ansprechendem Erscheinungsbild. Italtronic will seinen Kunden die Möglichkeit geben, sich auf dem Markt zu differenzieren, um das Aussehen ihrer Produkte dem Niveau des Inhalts anzupassen. Mit INCABOX XT hat der Kunde die Möglichkeit, das Frontmodul äußerst kostengünstig seinen eigenen Bedürfnissen anzupassen. An ein Standard-Gehäuse können unterschiedliche Frontmodule montiert werden, die dem Produkt ohne Hardwareänderungen eine eigene Identität verleihen. INCABOX XT wird standardmäßig mit einer vollkommen geschlossenen Frontplatte (IP 65) geliefert. Der erste Schritt zur Personalisierung ist die kundenspezifische Bearbeitung der Standard-Frontplatte. ITALTRONIC bearbeitet Frontmodule nach Kundenzeichnungen. Das ist das schnellste System, um ein neues Produkt zu schaffen, und erfordert keine Investitionen bei kleinen Serien. Bei steigenden Stückzahlen bietet ITALTRONIC die absolut preisgünstige Möglichkeit, das Vorderteil des Produktes, einschließlich Außenrahmen, exklusiv für den Kunden zu gestalten. Diese Investition macht sich schnell bezahlt, weil die Kosten für die mechanische Bearbeitung wegfallen.



Caractéristiques générales

Personnalisations

PARCE QUE LA FORME EXALTE LE CONTENU

Il devient toujours plus important d'aligner l'aspect esthétique à la qualité des produits, car les acquéreurs tendent toujours plus souvent à évaluer la qualité d'un produit selon l'image qu'il représente. Un produit de très bonne qualité mais dont l'image est obsolète ne rencontrera pas le succès d'un produit d'une toute aussi bonne qualité aux formes attirantes. Italtronic veut fournir à ses clients la possibilité de se différencier sur le marché en alignant l'esthétique de ses produits à leurs contenus. L'INCABOX XT a été conçu pour offrir au client l'opportunité d'obtenir des personnalisations du module frontal à des coûts extrêmement limités. Sur le corps même du boîtier il est possible de monter des modules antérieurs qui fournissent une autre identité au produit sans modifier le hardware. L'INCABOX XT est vendu dans sa composition standard présentant un panneau frontal complètement fermé (IP 65). Le premier pas à effectuer pour la personnalisation passe à travers l'usage du panneau frontal standard.

ITALTRONIC est en mesure de fournir les modules frontaux moulés selon le dessin du client. C'est le système le plus rapide pour la réalisation d'un nouveau produit en évitant des investissements supplémentaires quand il s'agit de petites quantités. Quand les quantités augmentent ITALTRONIC fournit, à des prix très limités, la possibilité de modifier la partie frontale du produit, cadre extérieur compris, en apportant un aspect esthétique qui se transforme en image exclusive pour le client. Un tel investissement est rapidement récupéré grâce à l'élimination des frais d'usinages mécaniques qui ne sont plus nécessaires.



Kundenspezifische Änderungen für Ihr individuelles Elektronikgehäuse kann das Standard - Frontmodul leicht entfernt werden. *Le module frontal standard est facilement extractible afin de faciliter la réalisation de votre produit exclusif.*

36.72 XT

INCABOX XT

Elektronik-Einbaugeschäft nach DIN 43700

- Werkstoff:** PPO selbstverlöschend (Gehäuse)
PC Selbstverlöschend (Frontmodul)
- Farbe:** Schwarz (Gehäuse)
Grau (Frontmodul)
- Größen:** 36x72x57/75/100 Sondermaße auf Anfrage (L).

INCABOX XT

Boîtier pour équipement électronique encastrable selon les normes DIN 43700

- Matériau:** PPO auto extinguable (Corps)
PC auto extinguable (module frontal)
- Couleur :** Noir (Corps)
Gris (module frontal)
- Mesures :** 36x72x57/75/100 Dimensions spéciales sur demande

INCABOX XT - STANDARD

INCABOX XT ist ein neues Elektronikgehäuse zum Einbau in Schalttafeln nach DIN 43700. Ein Frontmodul, das auf der Schalttafel sichtbar ist, verbindet einen sehr hohen Schutzgrad mit einem eleganten Design. Das Gehäuse verfügt über eine Einbaustelle für eine frontseitige Leiterplatte.

INCABOX XT - STANDARD

Les boîtiers de la série INCABOX XT sont conformes à la norme DIN 43700 utilisée dans les équipements et les contrôles avec montage sur panneau.

L'INCABOX XT est un produit innovateur qui conjugue un très haut degré de protection du module frontal visible en panneau avec un aspect esthétique élégant et fin.

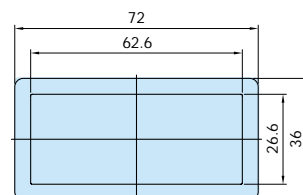
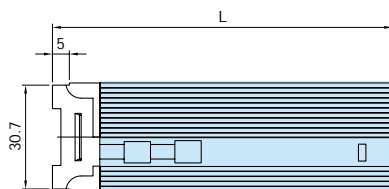
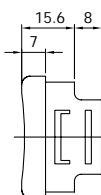
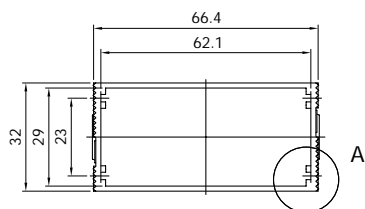
Le logement pour un circuit imprimé frontal est déjà prévu.

36.72XT

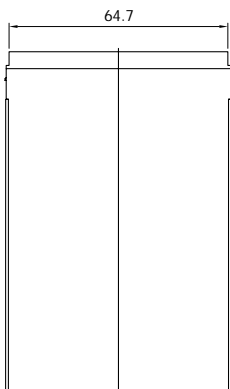


36.72XT

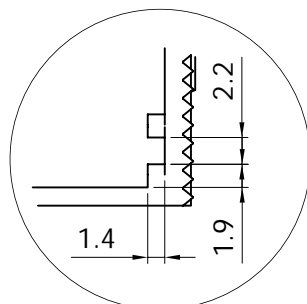
■ Gestaltbare Fläche
Zone personnalisable



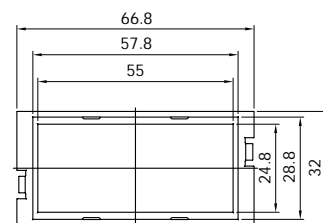
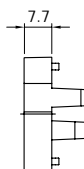
Frontmodul / Module frontal



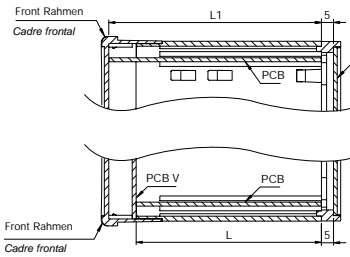
Gehäuse / Corps du boîtier



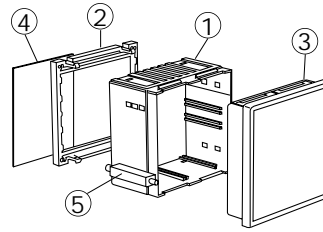
Detail A
Section A



Hinten rahmen / Cadre postérieur



L	L1
57	66.3
75	84.3
100	109.3
LXXX	LXXX+9.3



Beschreibung / Description:

- 1) Gehäuse / Boîtier
- 2) Rastbarer Hinterrahmen / Cadre postérieur
- 3) Frontplatte / Panneau frontal
- 4) Rückwand* / Panneau postérieur*
- 5) Befestigungselement / Système d'accrochage

* Accessoires séparés
Separates Zubehör

Komplettes Gehäuse / Boîtier complet

BEST.NR / CODE	BESCHREIBUNG / DESCRIPTION	36.72 XT
11.107 L057	Komplettes Gehäuse / Boîtier complet	L 57 mm
11.107 L075	Komplettes Gehäuse / Boîtier complet	L 75 mm
11.107 L100	Komplettes Gehäuse / Boîtier complet	L 100 mm
11.107 LXXX	Komplettes Gehäuse / Boîtier complet	L 80 mm max

Bausatz: 1 geschlossenes Frontmodul, 1 Gehäuse, 1 Hinterrahmen, 2 Befestigungselemente. / Composition Kit: 1 module antérieur fermé, 1 corps boîtier, 1 cadre postérieur, 2 systèmes d'accrochage

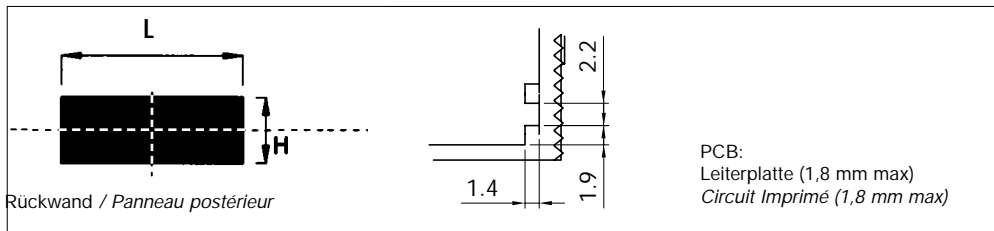
Das Gehäuse ist in speziellen Längen (L) bis maximal 100 mm erhältlich / Le Boîtier peut être fourni dans des dimensions (L) différentes des mesures prédéfinies jusqu'à un maximum de 80 mm

Zubehör / Accessoires

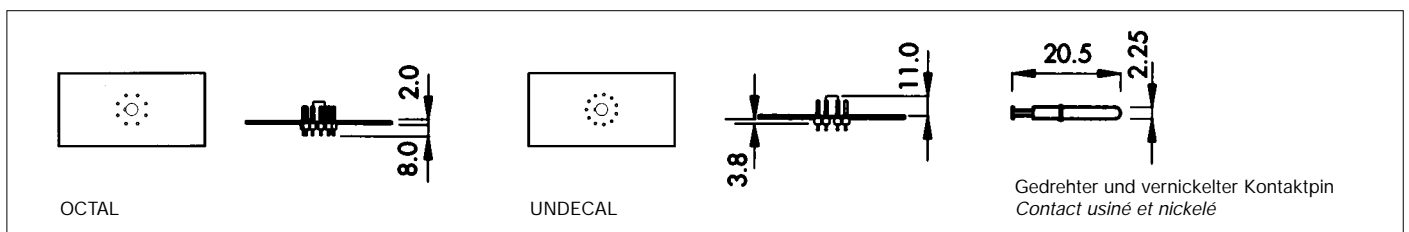
BEST.NR / CODE	BESCHREIBUNG / DESCRIPTION	GROßEN / DIMENSIONS (LxHxS)
11.431 0000	Standard - Frontmodul / Module frontal standard	
06.310 0000	Rückwand, Aluminium, matt eloxiert / Panneau postérieur, Aluminium, anodisé opaqu	57,6x28,6x1,0
06.271 0000	Rückwand, PPO, schwarz / Panneau postérieur, PPO, noir	57,6x28,7x1,5
06.370 0000	Rückwand, PVC UL 94 V-0, schwarz / Panneau postérieur, PVC UL 94 V-0, noir	57,6x28,6x1,5
11.441 0000	Hinteres Modul standard / Module postérieur standard	

Bausatz für hinteres Modul Standard: 1 Gehäuse, 1 Hinterrahmen, 2 Befestigungselemente (Plastik)

Composition module postérieur standard: 1 corps boîtier, 1 cadre postérieur, 2 systèmes d'accrochage



06.361 0000	OCTAL Rückwand, mit montierten Pins / Panneau postérieur, OCTAL avec broches montées	57,6x28,8x1,5
06.366 0000	UNDECAL Rückwand, mit montierten Pins / Panneau postérieur, UNDECAL avec broches montées	57,6x28,8x1,5



72.72 XT

INCABOX XT

Elektronik-Einbaugeschäuse nach DIN 43700

Werkstoff: PPO selbstverlöschend (Gehäuse)
PC Selbstverlöschend (Frontmodul)
Farbe: Schwarz (Gehäuse)
Grau (Frontmodul)
Größen: 72x72x57/75/100/124/156 Sondermaße auf Anfrage (L).

INCABOX XT

Boîtier pour équipement électronique
encastrable selon les normes DIN 43700

Matériau: PPO auto extinguable (Corps)
PC auto extinguable (module frontal)
Couleur : Noir (Corps)
Gris (module frontal)
Mesures : 72x72x57/75/100/124/156 Dimensions spéciales sur demande

INCABOX XT - STANDARD

INCABOX XT ist ein neues Elektronikgehäuse zum Einbau in Schalttafeln nach DIN 43700. Ein Frontmodul, das auf der Schalttafel sichtbar ist, verbindet einen sehr hohen Schutzgrad mit einem eleganten Design. Das Gehäuse verfügt über eine Einbaustelle für eine frontseitige Leiterplatte.

INCABOX XT - STANDARD

Les boîtiers de la série INCABOX XT sont conformes à la norme DIN 43700 utilisée dans les équipements et les contrôles avec montage sur panneau.

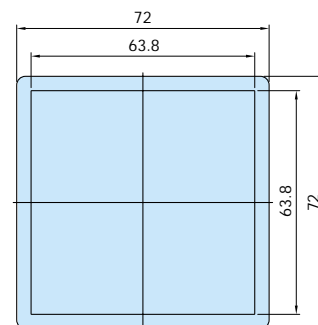
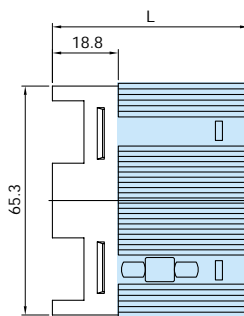
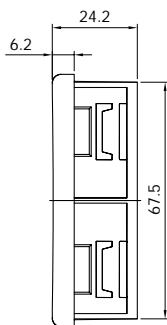
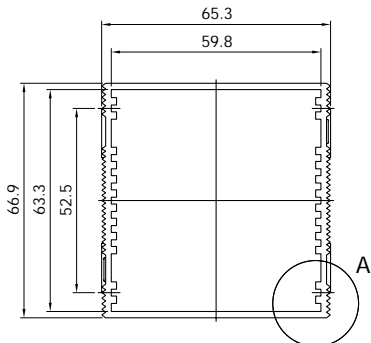
L'INCABOX XT est un produit innovateur qui conjugue un très haut degré de protection du module frontal visible en panneau avec un aspect esthétique élégant et fin.

Le logement pour un circuit imprimé frontal est déjà prévu.

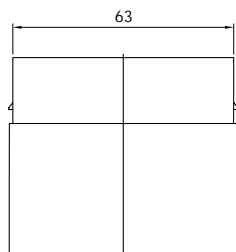


72.72XT

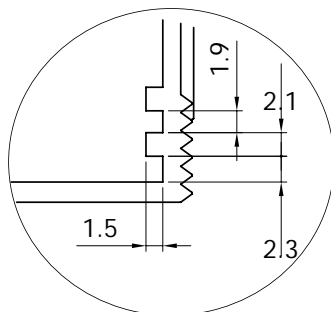
■ Gestaltbare Fläche
Zone personnalisable



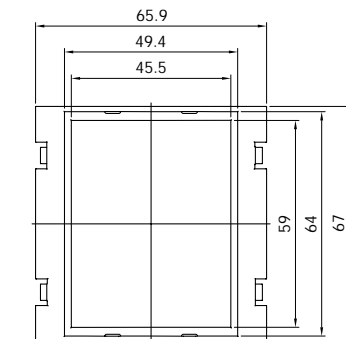
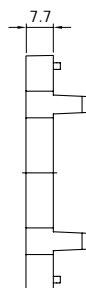
Frontmodul / Module frontal



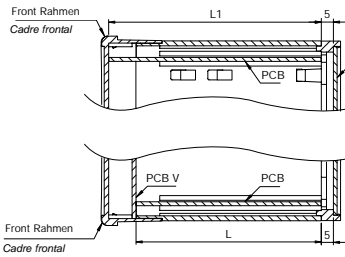
Gehäuse / Corps du boîtier



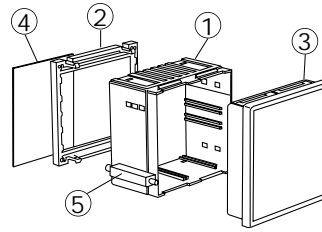
Detail A
Section A



Hinten rahmen / Cadre postérieur



L	L1
57	68
75	86
100	111
124	135
156	167
LXXX	LXXX+11



Beschreibung / Description:

- 1) Gehäuse / Boîtier
- 2) Rastbarer Hinterrahmen / Cadre postérieur
- 3) Frontplatte / Panneau frontal
- 4) Rückwand* / Panneau postérieur*
- 5) Befestigungselement / Système d'accrochage

* Separates Zubehör / Accessoires séparés

Komplettes gehäuse / Boîtier complet

BEST.NR / CODE	BESCHREIBUNG / DESCRIPTION	72.72 XT
11.110 L057	Komplettes gehäuse / Boîtier complet	L 57 mm
11.110 L075	Komplettes gehäuse / Boîtier complet	L 75 mm
11.110 L100	Komplettes gehäuse / Boîtier complet	L 100 mm
11.110 L124	Komplettes gehäuse / Boîtier complet	L 124 mm
11.110 LXXX	Komplettes gehäuse / Boîtier complet	L 136 mm max
SONDERLÄNGEN / LONGUEURS OPTIMISEES		
11.110 L156	Komplettes gehäuse / Boîtier complet	L 156 mm

Bausatz: 1 geschlossenes Frontmodul, 1 Gehäuse, 1 Hinterrahmen, 2 Befestigungselemente / Composition Kit: 1 module antérieur fermé, 1 corps boîtier, 1 cadre postérieur, 2 systèmes d'accrochage

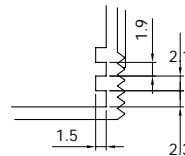
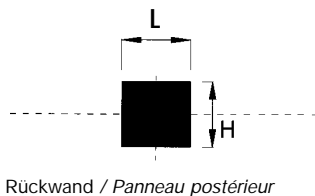
Das Gehäuse ist in speziellen Längen (L) bis maximal 136 mm erhältlich / Longueurs spéciales sur demande

Zubehör / Accessoires

BEST.NR / CODE	BESCHREIBUNG / DESCRIPTION	DIMENSIONS / DIMENSION (LxHxS)
11.432 0000	Standard - Frontmodul / Module frontal standard	
06.313 0000	Rückwand, Aluminium, matt eloxiert / Panneau postérieur, Aluminium, anodisé opaquet	63,7x49,1x1,0
06.274 0000	Rückwand, PPO UL 94 V-0, schwarz / Panneau postérieur, PPO UL 94 V-0, noir	63,8x49,2x1,7
06.373 0000	Rückwand, PVC UL 94 V-0, schwarz / Panneau postérieur, PVC UL 94 V-0, noir	63,7x49,1x1,5
11.442 0000	Hinteres Modul standard / Module postérieur standard	

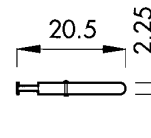
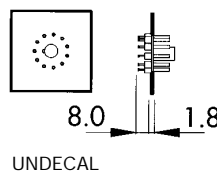
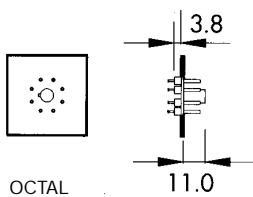
Bausatz für hinteres Modul Standard: 1 Gehäuse, 1 Hinterrahmen, 2 Befestigungselemente (Plastik)

Composition module postérieur standard: 1 corps boîtier, 1 cadre postérieur, 2 systèmes d'accrochage



PCB:
Leiterplatte (1,8 mm max)
Circuit Imprimé (1,8 mm max)

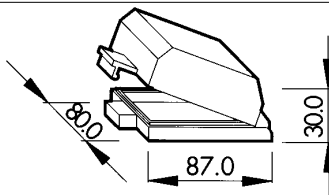
06.365 0000	OCTAL Rückwand, mit montierten Pins / anneau postérieur, OCTAL avec broches montées	63,9x49,3x1,8
06.369 0000	UNDECAL Rückwand, mit montierten Pins / Panneau postérieur, UNDECAL avec broches montées	63,9x49,3x1,8



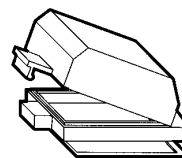
Gedrehter und vernickelter Kontaktpin
Contact usiné et nickelé

03.433 0000 Schutzart IP54 / Protection IP54

03.443 0000 Schutzart IP65 / Protection IP65



IP54
Transparent Frontabdeckung und schwarzer Rahmen
Capot frontal transparent et cadre noir



IP65
Transparent Frontabdeckung und schwarzer Rahmen mit Dichtung
Capot frontal transparent et cadre noir avec un joint

48.48 XT

INCABOX XT

Elektronik-Einbaugeschäft nach DIN 43700

- Werkstoff:** PPO selbstverlöschend (Gehäuse)
PC Selbstverlöschend (Frontmodul)
- Farbe:** Schwarz (Gehäuse)
Grau (Frontmodul)
- Größen:** 48x48x57/75/100/124 Sondermaße auf Anfrage (L).

INCABOX XT

Boîtier pour équipement électronique
encastrable selon les normes DIN 43700

- Matériau:** PPO auto extinguable (Corps)
PC auto extinguable (module frontal)
- Couleur :** Noir (Corps)
Gris (module frontal)
- Mesures :** 48x48x57/75/100/124 Dimensions spéciales sur demande

INCABOX XT - STANDARD

INCABOX XT ist ein neues Elektronikgehäuse zum Einbau in Schalttafeln nach DIN 43700. Ein Frontmodul, das auf der Schalttafel sichtbar ist, verbindet einen sehr hohen Schutzgrad mit einem eleganten Design. Das Gehäuse verfügt über eine Einbaustelle für eine frontseitige Leiterplatte.

INCABOX XT - STANDARD

Les boîtiers de la série INCABOX XT sont conformes à la norme DIN 43700 utilisée dans les équipements et les contrôles avec montage sur panneau.

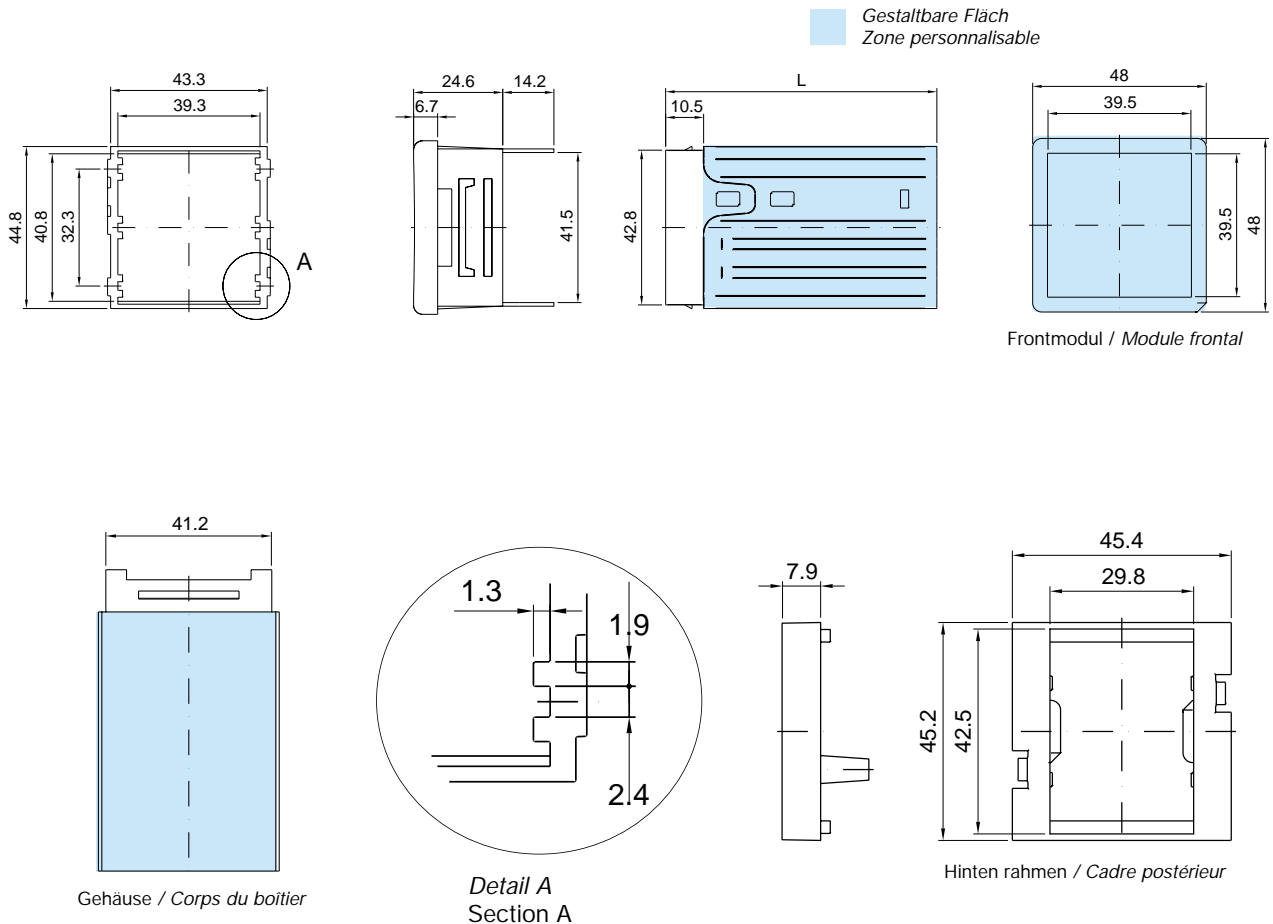
L'INCABOX XT est un produit innovateur qui conjugue un très haut degré de protection du module frontal visible en panneau avec un aspect esthétique élégant et fin.

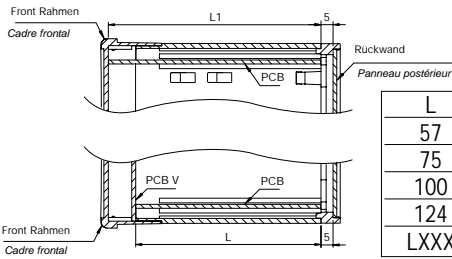
Le logement pour un circuit imprimé frontal est déjà prévu.

48.48XT

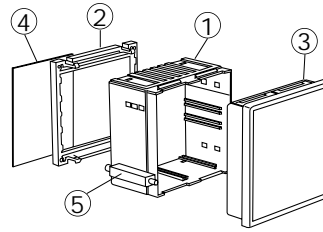


48.48XT





L	L1
57	68
75	86
100	111
124	135
LXXX	LXXX+11



Beschreibung / Description:

- 1) Gehäuse / Boîtier
- 2) Rastbarer Hinterrahmen / Cadre postérieur
- 3) Frontplatte / Panneau frontal
- 4) Rückwand* / Panneau postérieur*
- 5) Befestigungselement / Système d'accrochage

* Separates Zubehör / Accessoires séparés

Komplettes Gehäuse / Boîtier complet

BEST.NR / CODE	BESCHREIBUNG / DESCRIPTION	48.48 XT
11.108 L057	Komplettes Gehäuse / Boîtier complet	L 57 mm
11.108 L075	Komplettes Gehäuse / Boîtier complet	L 75 mm
11.108 L100	Komplettes Gehäuse / Boîtier complet	L 100 mm
11.108 L124	Komplettes Gehäuse / Boîtier complet	L 124 mm
11.108 LXXX	Komplettes Gehäuse / Boîtier complet	L 104 mm max

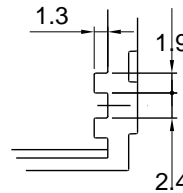
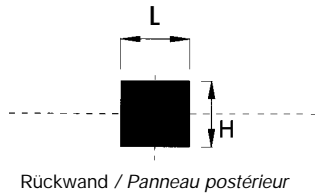
Bausatz: 1 geschlossenes Frontmodul, 1 Gehäuse, 1 Hinterrahmen, 2 Befestigungselemente / Composition Kit: 1 module antérieur fermé, 1 corps boîtier, 1 cadre postérieur, 2 systèmes d'accrochage

Das Gehäuse ist in speziellen Längen (L) bis maximal 104 mm erhältlich / Le Boîtier peut être fourni dans des dimensions (L) différentes des mesures prédéfinies jusqu'à un maximum de 104 mm

Zubehör / Accessoires

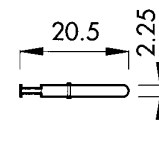
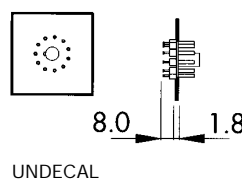
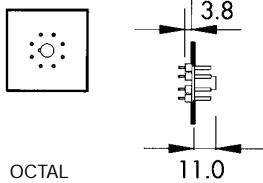
BEST.NR / CODE	BESCHREIBUNG / DESCRIPTION	DIMENSIONS / DIMENSION (LxHxS)
11.430 0000	Standard - Frontmodul / Module frontal standard	
06.311 0000	Rückwand, anodized Aluminium, mat / Panneau postérieur, Aluminium, anodisé opaque	42,2x29,6x1,0
06.272 0000	Rückwand, Noryl UL 94 V-0, schwarz / Panneau postérieur, Noryl UL 94 V-0, noir	42,3x29,6x1,8
06.371 0000	Rückwand, PVC UL 94 V-0, schwarz / Panneau postérieur, PVC UL 94 V-0, noir	42,2x29,6x1,5
11.440 0000	Hinteres Modul standard / Module postérieur standard	

Bausatz für hinteres Modul Standard: 1 Gehäuse, 1 hinterer Rahmen, 2 plastic Befestigungselemente
Composition module postérieur standard: 1 corps boîtier, 1 cadre postérieur, 2 systèmes d'accrochage



PCB:
Leiterplatte (1,8 mm max)
Circuit Imprimé (1,8 mm max)

06.362 0000	OCTAL Rückwand, mit montierten Pins / Panneau postérieur, OCTAL avec broches montées	42,3x29,8x1,8
06.367 0000	UNDECAL Rückwand, mit montierten Pins / Panneau postérieur, UNDECAL avec broches montées	42,3x29,8x1,8



Gedrehter und vernickelter Kontaktpin
Contact usiné et nickelé

48.96 XT

INCABOX XT

Elektronik-Einbaugeschäuse nach DIN 43700

- Werkstoff:** PPO selbstverlöschend (Gehäuse)
PC Selbstverlöschend (Frontmodul)
- Farbe:** Schwarz (Gehäuse)
Grau (Frontmodul)
- Größen:** 48x96x57/75/100/124 Sondermaße auf Anfrage (L).

INCABOX XT

Boîtier pour équipement électronique encastrable selon les normes DIN 43700

- Matériau:** PPO auto extinguable (Corps)
PC auto extinguable (module frontal)
- Couleur :** Noir (Corps)
Gris (module frontal)
- Mesures :** 48x96x57/75/100/124 Dimensions spéciales sur demande

INCABOX XT – STANDARD

INCABOX XT ist ein neues Elektronikgehäuse zum Einbau in Schalttafeln nach DIN 43700. Ein Frontmodul, das auf der Schalttafel sichtbar ist, verbindet einen sehr hohen Schutzgrad mit einem eleganten Design. Das Gehäuse verfügt über eine Einbaustelle für eine frontseitige Leiterplatte.

INCABOX XT – STANDARD

Les boîtiers de la série INCABOX XT sont conformes à la norme DIN 43700 utilisée dans les équipements et les contrôles avec montage sur panneau.


L'INCABOX XT est un produit innovateur qui conjugue un très haut degré de protection du module frontal visible en panneau avec un aspect esthétique élégant et fin.

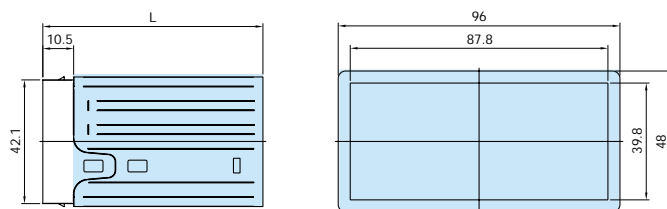
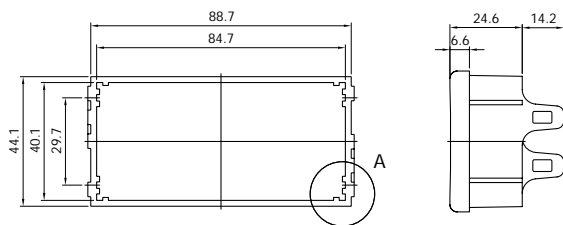
Le logement pour un circuit imprimé frontal est déjà prévu.

48.96XT

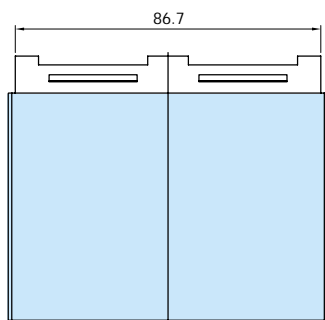


48.96XT

 Gestaltbare Fläche
Zone personnalisable

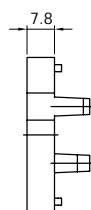
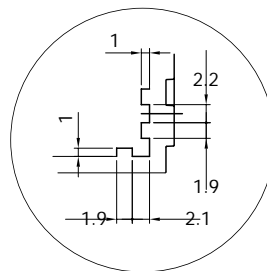


Frontmodul / Module frontal

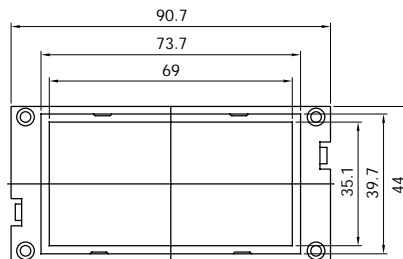


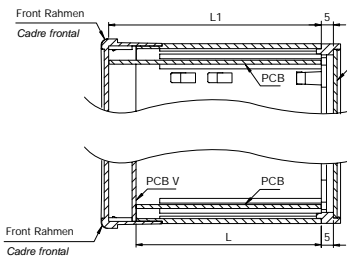
Gehäuse / Corps du Boîtier

Detail A
Section A

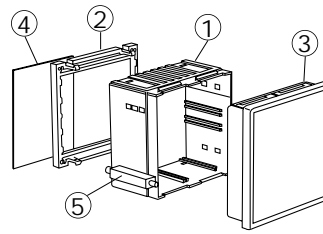


Hinten Rahmen / Cadre postérieur





L	L1
57	68
75	86
100	111
124	135
LXXX	LXXX+11



Beschreibung / Description:

- 1) Gehäuse / Boîtier
- 2) Rastbarer Hinterrahmen / Cadre postérieur
- 3) Frontplatte / Panneau frontal
- 4) Rückwand* / Panneau postérieur*
- 5) Befestigungselement / Système d'accrochage

* Separates Zubehör / Accessoires séparés

Komplettes gehäuse / Boîtier complet

BEST.NR / CODE	BESCHREIBUNG / DESCRIPTION	48.96 XT
11.109 L057	Komplettes gehäuse / Boîtier complet	L 57 mm
11.109 L075	Komplettes gehäuse / Boîtier complet	L 75 mm
11.109 L100	Komplettes gehäuse / Boîtier complet	L 100 mm
11.109 L124	Komplettes gehäuse / Boîtier complet	L 124 mm
11.109 LXXX	Komplettes gehäuse / Boîtier complet	L 104 mm max

Bausatz: 1 geschlossenes Frontmodul, 1 Gehäuse, 1 Hinterrahmen, 2 Befestigungselemente / Composition Kit: 1 module antérieur fermé, 1 corps boîtier, 1 cadre postérieur, 2 systèmes d'accrochage

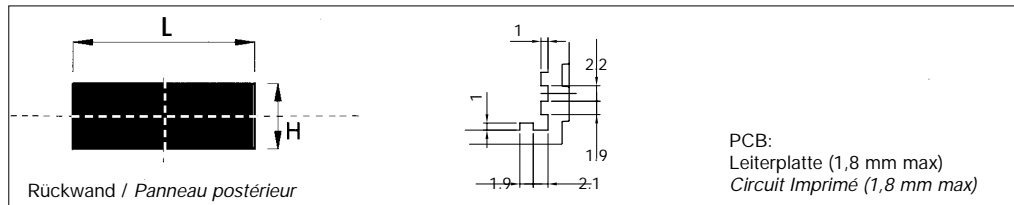
Das Gehäuse ist in speziellen Längen (L) bis maximal 104 mm erhältlich / Le Boîtier peut être fourni dans des dimensions (L) différentes des mesures prédéfinies jusqu'à 104 mm

Zubehör / Accessoires

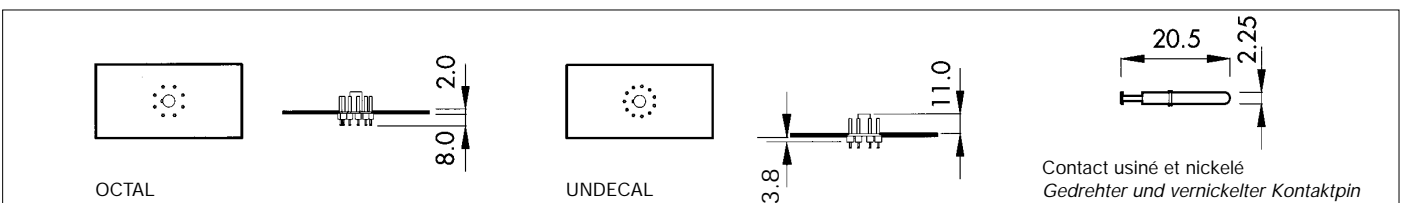
BEST.NR / CODE	BESCHREIBUNG / DESCRIPTION	GROßEN / DIMENSIONS (LxHxS)
11.433 0000	Standard - Frontmodul / Standard front module	
06.312 0000	Rückwand, Aluminium, matt eloxiert / Panneau postérieur, Aluminium, anodisé opaque	73,5x39,6x1,0
06.273 0000	Rückwand, PPO UL 94 V-0, schwarz / Panneau postérieur, PPO UL 94 V-0, noir	73,8x39,7x1,7
06.372 0000	Rückwand, PVC UL 94 V-0, schwarz / Panneau postérieur, PVC UL 94 V-0, noir	73,5x39,6x1,5
11.443 0000	Hinteres Modul standard / Module postérieur standard	

Bausatz für hinteres Modul Standard: 1 Gehäuse, 1 Hinterrahmen, 2 Befestigungselemente (Plastik)

Composition module postérieur standard: 1 corps boîtier, 1 cadre postérieur, 2 systèmes d'accrochage

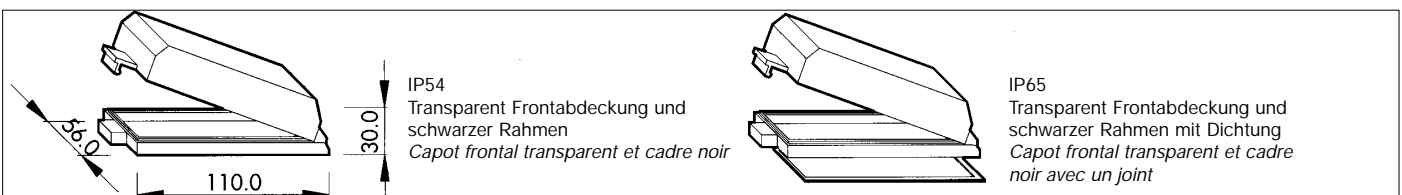


06.364 0000	OCTAL Rückwand, mit montierten Pins / Panneau postérieur, OCTAL avec broches montées	73,8x39,9x2,0
06.368 0000	UNDECAL Rückwand, mit montierten Pins / Panneau postérieur, UNDECAL avec broches montées	73,6x39,9x2,0



03.432 0000 Schutzart IP54 / Protection IP54

03.442 0000 Schutzart IP65 / Protection IP65



96.96 S2 XT

INCABOX XT

Elektronik-Einbaugeschäuse nach DIN 43700

Werkstoff: PPO selbstverlöschend (Gehäuse)
PC Selbstverlöschend (Frontmodul)
Farbe: Schwarz (Gehäuse)
Grau (Frontmodul)
Größen: 96x96x50/57/75/100/124 Sondermaße auf Anfrage (L).

INCABOX XT

Boîtier pour équipement électronique
encastrable selon les normes DIN 43700

Matériau: PPO auto extinguable (Corps)
PC auto extinguable (module frontal)
Couleur : Noir (Corps)
Gris (module frontal)
Mesures : 96x96x50/57/75/100/124 Dimensions spéciales sur demande

INCABOX XT - STANDARD

INCABOX XT ist ein neues Elektronikgehäuse zum Einbau in Schalttafeln nach DIN 43700. Ein Frontmodul, das auf der Schalttafel sichtbar ist, verbindet einen sehr hohen Schutzgrad mit einem eleganten Design. Das Gehäuse verfügt über eine Einbaustelle für eine frontseitige Leiterplatte.

INCABOX XT - STANDARD

Les boîtiers de la série INCABOX XT sont conformes à la norme DIN 43700 utilisée dans les équipements et les contrôles avec montage sur panneau.


L'INCABOX XT est un produit innovateur qui conjugue un très haut degré de protection du module frontal visible en panneau avec un aspect esthétique élégant et fin.

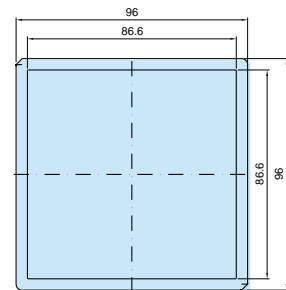
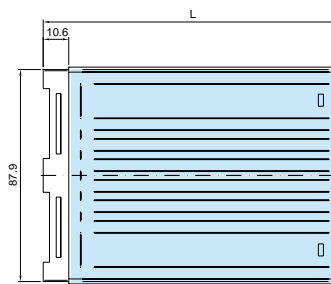
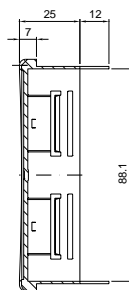
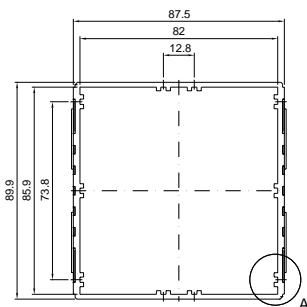
Le logement pour un circuit imprimé frontal est déjà prévu.

96.96 S2 XT

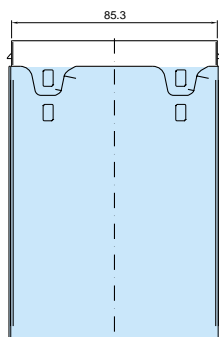


96.96 S2 XT

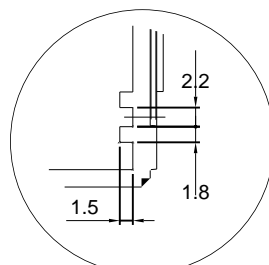
 Gestaltbare Fläche
Zone personnalisable



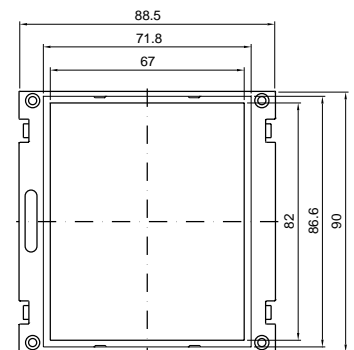
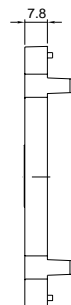
Frontmodul / Module frontal



Gehäuse / Corps du Boîtier

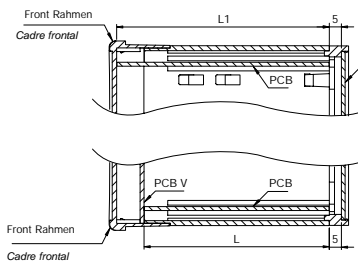


Detail A
Section A

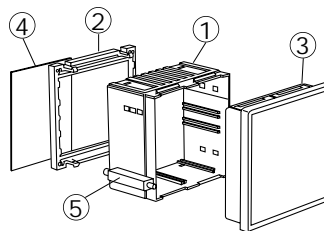


Hinten Rahmen / Cadre postérieur

S2: Zeigt die Möglichkeit, die Leiterplatten von beiden Seiten des Gehäuses einzuschieben / Indique la possibilité de monter des circuit imprimés sur deux côtés



L	L1
50	61
57	68
75	86
100	111
124	135
LXXX	LXXX+11



Beschreibung / Description:

- 1) Gehäuse / Boîtier
- 2) Rastbarer Hinterrahmen / Cadre postérieur
- 3) Frontplatte / Panneau frontal
- 4) Rückwand* / Panneau postérieur*
- 5) Befestigungselement / Système d'accrochage

* Separates Zubehör / Accessoires séparés

Komplettes Gehäuse / Boîtier complet

BEST.NR / CODE	BESCHREIBUNG / DESCRIPTION	96.96 S2 XT
11.111 L057	Komplettes Gehäuse / Boîtier complet	L 57 mm
11.111 L075	Komplettes Gehäuse / Boîtier complet	L 75 mm
11.111 L100	Komplettes Gehäuse / Boîtier complet	L 100 mm
11.111 L124	Komplettes Gehäuse / Boîtier complet	L 124 mm
11.111 LXXX	Komplettes Gehäuse / Boîtier complet	L 104 mm max
SONDERLÄNGEN / LONGUEURS OPTIMISEES		
11.111 L050	Komplettes Gehäuse / Boîtier complet	L 50 mm max

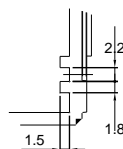
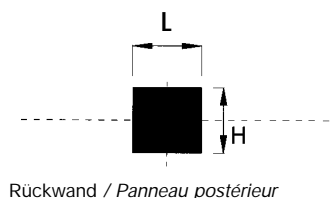
Bausatz: 1 geschlossenes Frontmodul, 1 Gehäuse, 1 Hinterrahmen, 2 Befestigungselemente / Composition Kit: 1 module antérieur fermé, 1 corps boîtier, 1 cadre postérieur, 2 systèmes d'accrochage

Das Gehäuse ist in speziellen Längen (L) bis maximal 104 mm erhältlich / Le Boîtier peut être fourni dans des dimensions (L) différentes des mesures prédéfinies jusqu'à un maximum de 104 mm

Zubehör / Accessoires

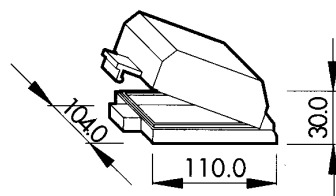
BEST.NR / CODE	BESCHREIBUNG / DESCRIPTION	DIMENSIONS / DIMENSION (LxHxS)
11.434 0000	Standard - Frontmodul / Standard front module	
06.314 0000	Rückwand, Aluminium, matt eloxiert / Panneau postérieur, Aluminium, anodisé opaque	86,7x71,7x1,5
06.275 0000	Rückwand, PPO UL 94 V-0, schwarz / Panneau postérieur, PPO UL 94 V-0, noir	86,7x71,8x1,7
06.374 0000	Rückwand, PVC UL 94 V-0, schwarz / Panneau postérieur, PVC UL 94 V-0, noir	86,7x71,7x1,5
06.275 0001	Rückwand, PPO UL 94 V-0, schwarz with integrated rahmen / Panneau postérieur, PPO UL 94 V-0, noir avec cadre intégré	
11.444 0000	Hinteres Modul standard / Module postérieur standard	

Bausatz für hinteres Modul Standard: 1 Gehäuse, 1 Hinterrahmen, 2 Befestigungselemente (Plastik) / Composition modulo posteriore standard: 1 corps boîtier, 1 cadre postérieur, 2 systèmes d'accrochage

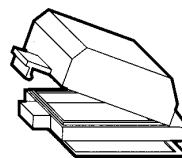


PCB:
Leiterplatte (1,8 mm max)
Circuit Imprimé (1,8 mm max)

03.434 0000	Schutzart IP54: Transparente Frontabdeckung und schwarzer Rahmen / Protection IP54, capot frontal transparent et cadre noir
03.444 0000	Schutzart IP64: Transparente Frontabdeckung und schwarzer Rahmen mit Dichtung / Protection IP65, avec un joint



IP54
Transparent Frontabdeckung und schwarzer Rahmen
Capot frontal transparent et cadre noir



IP65
Transparent Frontabdeckung und schwarzer Rahmen mit Dichtung
Capot frontal transparent et cadre noir avec un joint